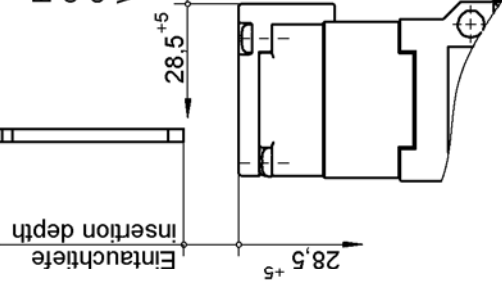
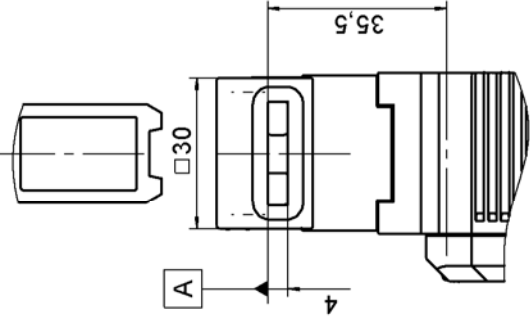




Zur Montage an der Maschine müssen Sicherheitsschalter (mit Einführrichter) und Betätiger zusammengefügt sein.

The safety switch and actuator must be assembled together before installing on the machine.



Betätiger und Schalter dürfen nicht zur Führung oder als Anschlag verwendet werden.

Actuators must not be used as guides or end stops.

