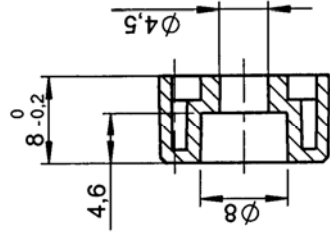


Aktive Fläche.  
Überfahrrichtung  
entlang X-Achse  
beachten



### Technische Daten

Allgemeine Parameter	Wert	Einheit
Speicherkapazität (schreiben / lesen)	16	Bytes
Spannungsversorgung	induktiv über Lesekopf	
Trägerfrequenz	125	kHz
Gehäusewerkstoff	Kunststoff PPS	
Schutzart nach IEC / EN 60529	IP 67	
Einbauart	schrauben, nichtbündig	
Umgebungstemperatur	- 40 bis + 85	°C
Datenerhaltungszeit (bei T = + 50 °C)	min. 10	Jahre

### Betriebsparameter beim Lesen mit

#### - Nur-Lesekopf CIT3PL1N30...

Lesebestand $s_L$	auf Metall	mm
Mitterversatz $m_L$ in x-Richtung (bei $s_L = 9$ mm)	0 bis 12 *	mm
Mitterversatz $m_L$ in y-Richtung (bei $s_L = 9$ mm)	± 20 *	mm
Relativgeschwindigkeit zum Lesen von 4 Hexadezimal-Ziffern (bei $s_L = 9$ mm und Mitterversatz $m_L = 0$ in y-Richtung)	± 3 *	mm
Anzahl der Lesezyklen	max. 20 *	m/min
	unbegrenzt	Zyklen

\* Werte gelten bei Temperatur T = + 21 °C

### Betriebsparameter beim Lesen und Schreiben mit

#### - Schreib-Lesekopf CIT3SX...

Leseparameter identisch mit Nur-Lesekopf CIT3PL1N30...	auf Metall	
Schreibabstand $s_S$	0 bis 5 *	mm
Mitterversatz $m_S$ in x-Richtung (bei $s_S = 4$ mm)	± 5 *	mm
Mitterversatz $m_S$ in y-Richtung (bei $s_S = 4$ mm)	± 1,5 *	mm
Anzahl der Schreibzyklen	min. 10 <sup>5</sup>	Zyklen

\* Werte gelten bei Temperatur T = + 21 °C

Ausg.	And.-Nr.	Datum	Name	Datum	Name	Technische Änderungen vorbehalten Subject to technical modification		Maßstab
3	05264	08.04.05	PR	08.04.05	PR			-/-
			Bearbeitet	08.04.05	FK			Blatt
			Geprüft	08.04.05	FK			1
			Genehmigt	<i>[Signature]</i>				
						Benennung		Zeichnung-Nr.
						CIS3P35X16SH16YHNOU		084746
						Bemerkung		Klasse-Nr.
						CIS3		1473