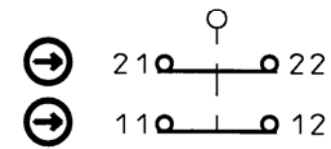
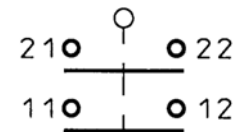


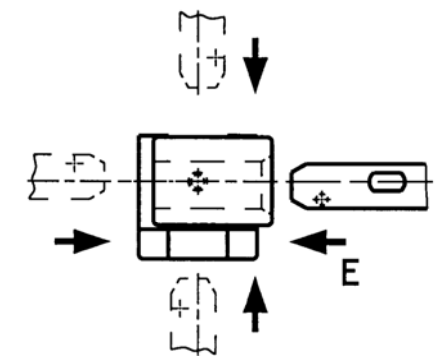
Betaetiger gesteckt



Betaetiger gezogen



Betaetigungsrichtungen umstellbar



Gehaeuse-Werkstoff	Leichtmetall Druckguss anodisch oxidiert
Schutzart nach EN 60529 NZ2VZ (Steckverbinder)	IP 67
Verschmutzungsgrad (extern, nach EN 60947-1)	3 (Industrie)
Mech. Schaltspiele gerader Betaetiger	1x10 ⁶
Umgebungstemperatur	-25°C bis +80°C
Einbaulage	beliebig
Anfahrsgeschwindigkeit max.	20m / min.

Schaltelement	ES538H
Schaltglied	2 Oeffner
Schaltprinzip	Schleichschaltglied
Kontaktwerkstoff	Silberlegierung hauchvergoldet
Anschlussart	NZ2VZ Steckverbinder
Bemessungsisolationsspannung U _i	250V
Bemessungstossspannungsfestigkeit U _{imp}	2,5kV
Gebrauchskategorie AC-15	230V 4A
Gebrauchskategorie DC-13	24V 4A
Schaltspannung min.	12V
Schaltstrom min. bei 24V	1mA
Kurzschluss-Schutz	4A qG

Ausg.	Aend.-Nr.	Tag	Name	95	Tag	Name	Rohmass	Rohteil Ident-Nr.	Messt.
3	97120	05.05.97	Wa	Bearb.	13.10.	Wa			/
4	04316	01.10.04	Li	Gepr.	08.5.07	NG	Werkstoff	Oberflaechenbehandlung	Blatt
5	05208	02.05.05	Li	Norm					
6	07226	29.03.07	Li						
7	07311	07.05.07	Li						
Ersetzt durch		Ersetzt fuer					Benennung Sicherheitsschalter NZ2VZ-538EC1701		Ident-Nr./Zeichg. Nr. 071200
							Bemerkg.		Klass. Nr. 1126