

Erforderlicher Mindestweg	
Anfahrrichtung	Betätiger Standard
horizontal (h)	24,5 +5
vertikal (V)	24,5 +5

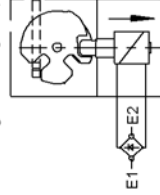
Zur Montage an der Maschine müssen Sicherheitsschalter und Betätiger zusammengefügt sein. Betätigungsköpfe nicht als Anschlag verwenden!

Achtung:

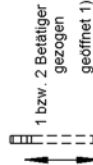
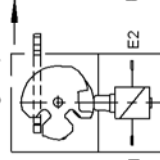
Um die angegebene Zahnalkraft zu erreichen, Schalter an den 4 vorgeschriebenen Stellen befestigen.

Schaltfunktion

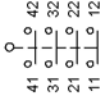
Betätiger 1 und 2: gesteckt
Schaltstellung: verriegelt 1)



gesteckt
entriegelt 2)



Typs
STP3-TW-4141..
STP4-TW-4141..
Schaltglied
4NC

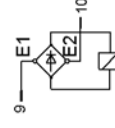


Betätigungsrichtung

Nach Lösen der Befestigungsschrauben kann der Betätigungskopf in die gewünschte Anfahrrichtung umgestellt werden.

Betätiger separat bestellen.

Kontaktbelegung
Steckverbinder
SR11



Inbetriebnahme:

Schutzeinrichtung schließen. Zuhaltung entriegeln und die Schutzeinrichtung geschlossen halten. Maschine darf sich nicht starten lassen.

Achtung:

Nur die Kontakte 21-22 und 41-42 werden beim Ver- bzw. Entriegeln der Zuhaltung betätigt. In Anwendungen mit gefährlichen Zuständen (z.B. nachlaufenden Bewegungen) muss immer der Kontakt 21-22 und/ oder 41-42 in den Sicherheitskreis eingebunden werden.

Technische Daten

Bedienungsanleitung beachten (bei Abweichungen zwischen Datenblatt und Bedienungsanleitung gelten die Daten des Datenblattes)

Parameter	Wert	Einheit
Gehäusewerkstoff	Glasfaserverstärkter Thermoplast	
Schutzart nach EN IEC 60529	IP 65	
Einbauhöhe	beliebig	
Mechanische Lebensdauer	1 x 10 ⁶	Schaltspiele
Umgebungstemperatur	-20 ... +55	[°C]
Anfahrtschwindigkeit: max.	20	[m/min]
Betätigungs- / Auszugs- / Rückhaltekraft	35 / 30 / 20	[N]
Zuhaltekraft max.	2500	[N]
Zuhaltekraft Fzh nach Prüfungsatz GS-E1-19	2000	[N]
Verrieglungsarten		
Betätiger gesteckt:	STP-TW-3: Mechanisch verriegelt, 1) entriegelt durch Anlegen von Spannung 2) Geöffnet 3) bei gezogenen Betätigern. STP-TW-4: Verriegeln 1) durch Anlegen von Spannung. Spannungslos entriegelt 2). Geöffnet 3) bei gezogenem Betätiger.	
Masse	0,6	[kg]
Magnetbetriebsspannung je nach Typ (Typbezeichnung)	AC/DC 24	
Einschaltdauer ED	100	[%]
Anschlussleistung Entriegelungsmagnet	8	[W]
Schaltprinzip	Schleifschaltglied	
Kontaktwerkstoff	Silberlegierung, hauchvergoldet	
Anschlussart	Steckverbinder SR11 (11Pole)	
Bemessungsisolationsspannung U _i	50	[V]
Bemessungsstoßspannung U _{imp}	1,5	[kV]
Gebrauchskategorie nach EN 60947-5-1	AC-15 4A 50V DC-13 4A 50V	
Schaltspannung min. bei 10 mA	12	[V]
Schaltstrom min. bei 24 V	1	[mA]
Konventioneller thermischer Dauerstrom I _{th}	4	[A]
Kurzschlusschutz (Steuersicherung)	4	[A gG]