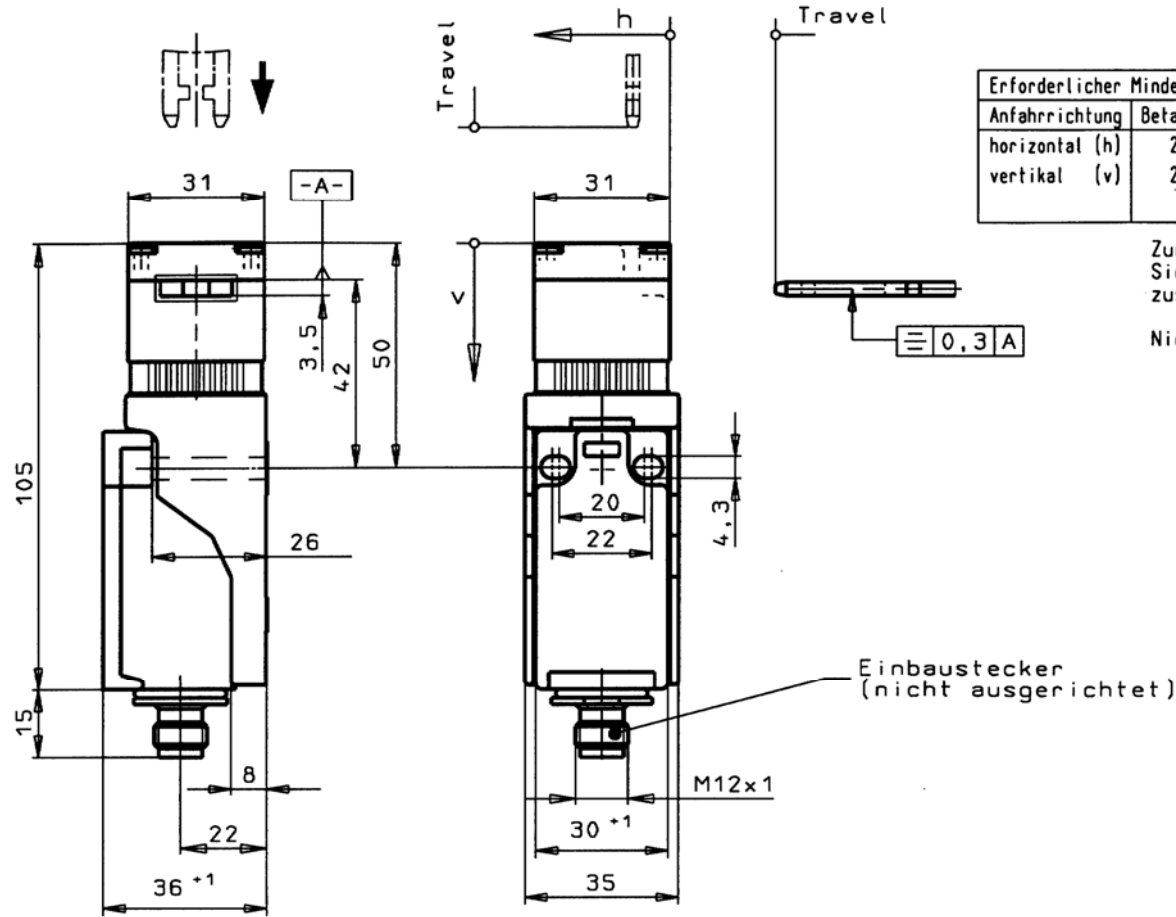


Maße in mm

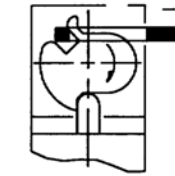


Erforderlicher Mindestweg + zul. Nachlauf		
Anfahrriichtung	Betaetiger Standard	Betaetiger Nachlauf
horizontal (h)	28 +2	28 +7
vertikal (v)	29,5 +1,5	29,5 +7 Nur mit Adapter NP-K

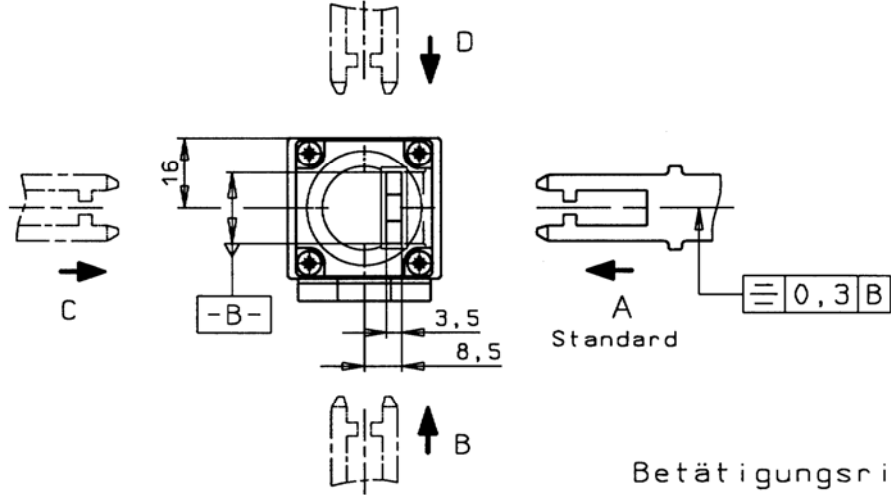
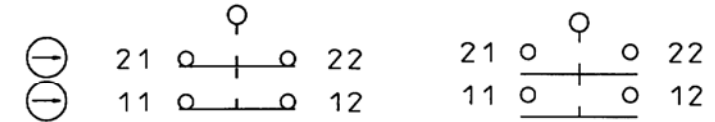
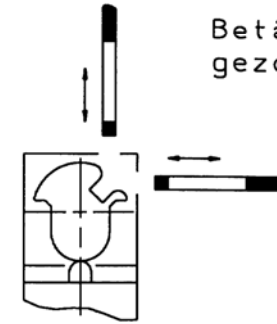
Zur Montage an der Maschine muessen Sicherheitsschalter und Betaetiger zusammengefuegt sein.

Nicht als Anschlag verwenden!

Betaetiger gesteckt



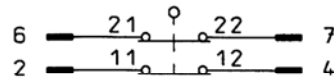
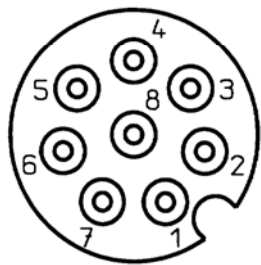
Betaetiger gezogen



Betaetigungsrichtungen

Nach Loesen der Befestigungsschrauben kann der Betaetigungskopf in die gewuenschte Anfahrriichtung umgestellt werden.

Betaetiger separat bestellen.



\* gesteckt mit entsprechendem Steckverbinder

Gehäuse-Werkstoff	Glasfaserverstärkter Thermoplast
Schutzart	* IP 67
Mech. Schaltspiele	1 x 10 <sup>6</sup>
Umgebungstemperatur	-25°C ... +80°C
Einbaulage	beliebig
Anfahrsgeschwindigkeit max.	20m / min.
<b>Schalt element</b>	<b>-638</b>
Schaltglied	2 Öffner
Schaltprinzip	Schleischartglied
Kontaktwerkstoff	Silberlegierung
Anschlussart	Steckverbinder M12 (8 Pole)
Bemessungsisolationsspannung	U <sub>i</sub> 30V
Bemessungsstoßspannungsfestigkeit	U <sub>imp</sub> 1,5kV
Gebrauchskategorie nach IEC 947-5-1	AC-15 1A 24V DC-13 1A 24V
Schaltspannung min.	24V
Schaltstrom min. bei 24V	30mA
Kurzschlusschutz (Steuersicherung)	1AgG
Zulassung	

CAD - Zeichnung, keine manuellen Änderungen durchführen! Schutzvermerk nach DIN 34 beachten. Copyright reserved.

Ausg.	Änd.-Nr.	Datum	Name	Datum	Name	Technische Änderungen vorbehalten Subject to technical modifications	Maßstab
2		19.08.02	Krauter	07.03.02	Krauter		/
				19.08.02			
				19.08.02			
						Benennung	Sicherheitsschalter
						NP3-638KSC1986	
Ersetzt durch						Bemerkung	Klasse-Nr.
Ersetzt für							112A