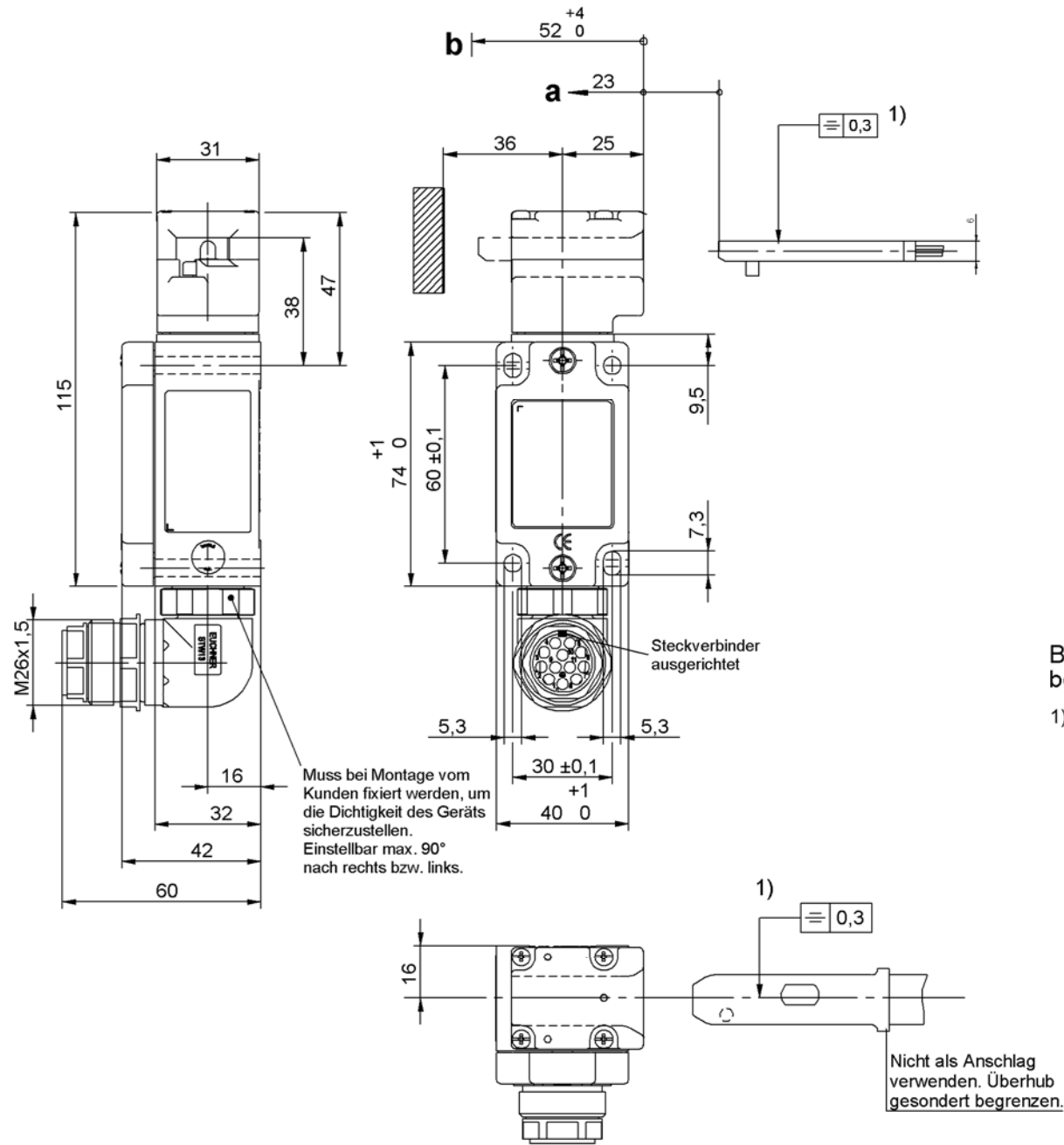


Technische Änderungen vorbehalten, alle Angaben ohne Gewähr / Subject to technical modifications; no responsibility is accepted for the accuracy of this information. © EUCHNER GmbH + Co. KG Maße in mm / Dimensions in mm



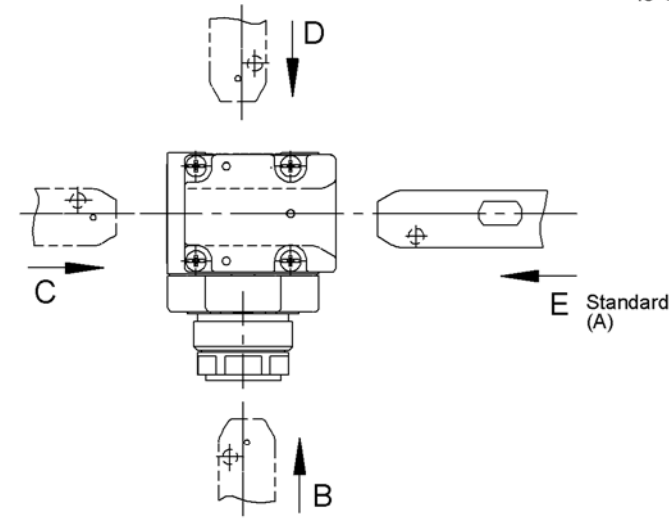
a Leerlauf
 Betätiger ist im Führungsschlitz, jedoch ohne Funktion auszulösen.

b Schaltvorgang beendet.
 Betätiger muss bis zu diesem Punkt eingeführt werden, um eine sichere Schaltung zu gewährleisten. Zum Ausschalten muss der Betätiger mindestens bis Punkt a zurückgezogen werden.

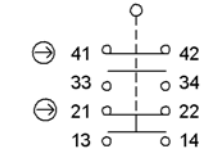
Betätiger separat bestellen.

1) Beim Anbau an die Maschine müssen Sicherheitsschalter und Betätiger zusammengefügt sein.

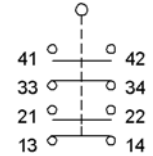
Betätigungsrichtung umstellbar



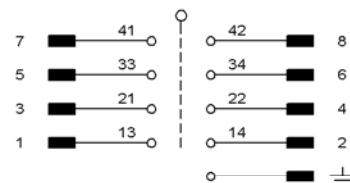
Betätiger gesteckt



Betätiger gezogen



Steckverbinder nach DIN 43651 Typ SR11AM



Technische Daten Bedienungsanleitung beachten (Bei Abweichungen zwischen Datenblatt und Bedienungsanleitung gelten die Daten des Datenblattes)

Parameter	Wert	Einheit
Gehäusewerkstoff	Leichtmetall Druckguss anodisch oxidiert	
Schutzart nach IEC 60529	IP65	
NZ2VZ (Steckverbinder)	IP65	
Verschmutzungsgrad (extern, nach EN 60947-1)	3 (Industrie)	
Mechan. Schaltspiele		
gerader Betätiger	2x10 ⁶	
Radiusbetätiger	5x10 ⁵	
Umgebungstemperatur	-25 bis +80 °C	
Einbaulage	beliebig	
Anfahrgeschwindigkeit max.	20 m/min	
Betätigungs- / Auszugs- / Rückhaltekraft (bei 20°)	35 / 35 / 10 N	
Schaltelement	SK 3131H	
Schaltprinzip	Schleichschaltglied	
Schaltglied	2 NC + 2NO	
Kontaktwerkstoff	Silberlegierung, hauchvergoldet	
Anschlussart	Steckverbinder	
Leiterquerschnitt	0,5 mm ²	
Bemessungsisolationsspannung Ui	50 V	
Bemessungsstossspannungsfestigkeit Uimp	1,5 kV	
Gebrauchskategorie nach IEC / EN 60947-5-1	NZ2VZ bis 70°C AC-15 le 4A Ue 50V / DC-13 le 4A Ue 24V NZ2VZ bis 80°C AC-15 le 2A Ue 50V / DC-13 le 2A Ue 24V	
Schaltspannung min. bei 10mA	12 V	
Schaltstrom min. bei 24V	1 mA	
Kurzschlusschutz (Steuersicherung)		
	NZ2VZ bis 70°C	4A gG
	NZ2VZ bis 80°C	2A gG