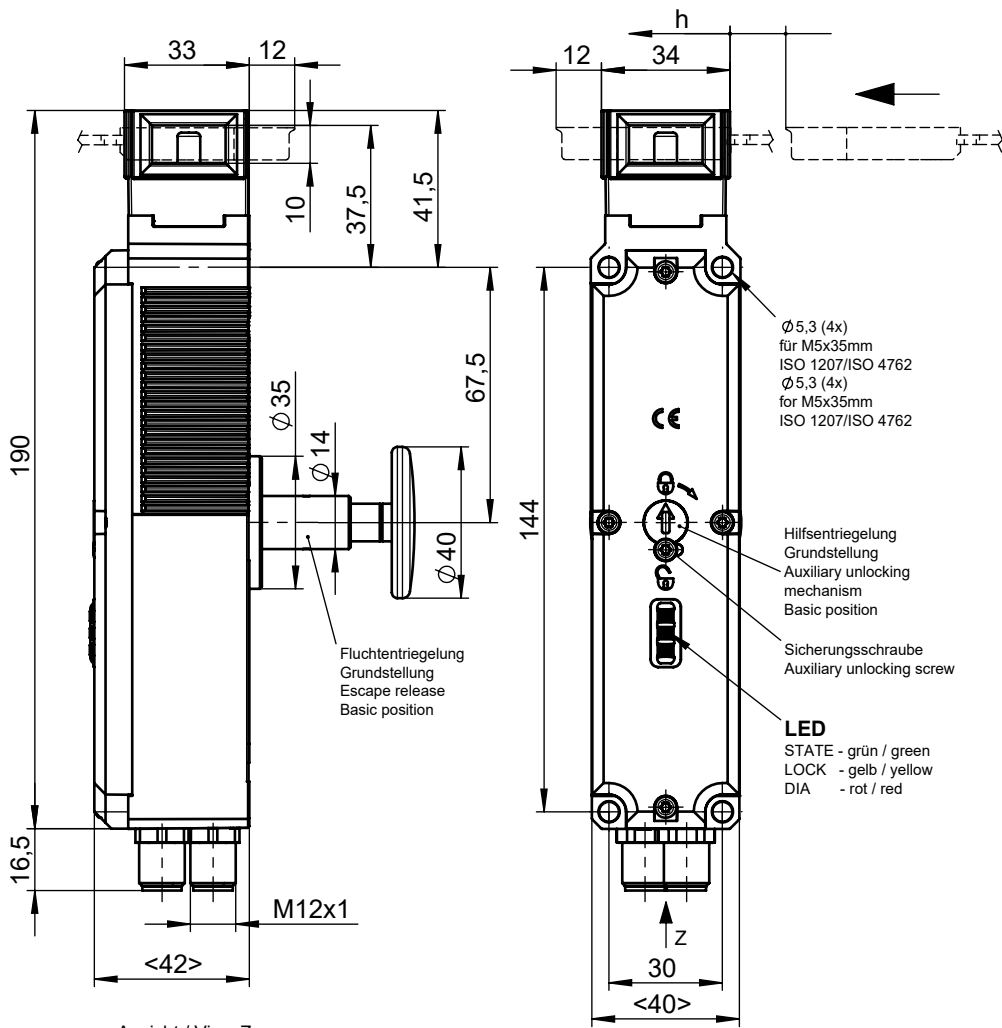


Technische Änderungen vorbehalten, alle Angaben ohne Gewähr / Subject to technical modifications; no responsibility is accepted for the accuracy of this information. © EUCHNER GmbH + Co. KG



| | |
|---|--------------------------|
| Erforderlicher Mindestweg + zul. Nachlauf | |
| Anfahrrichtung horizontal (h) | Standard Betätiger 40 +5 |

| | |
|-----------------------------------|-------------------------|
| Minimum Travel + overtravel | |
| Approach direction horizontal (h) | Standard actuator 40 +5 |

Bedienungsanleitung beachten (bei Abweichungen zwischen Datenblatt und Bedienungsanleitung gelten die Daten des Datenblattes).
Please observe the operating instructions (in case of disagreement between data and operating instructions, the information of the data sheet are to be considered)

Inbetriebnahme:
Schutzeinrichtung schließen. Zuhaltung entriegeln und die Schutzeinrichtung geschlossen halten. Maschine darf sich nicht starten lassen.
Setup:
Close the safety guard. Unlock the guard locking and keep the safety guard closed. The machine must not be induced/inlited for start.

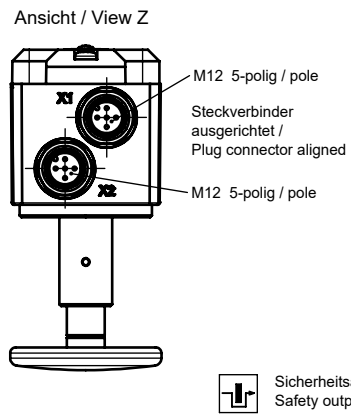


Bei Betätigung der Hilfsentriegelung oder Fluchtentriegelung, darf die Tür nicht unter Zugkräften stehen.



When actuating the auxiliary unlocking mechanism or escape release, the door must not be under tractive forces.

Betätiger separat bestellen.
Please order actuator separately.



| | |
|-----------------|------------------------------|
| 170658 | CTP-L1-BP-U-HA-AE-SII-170658 |
| ID-Nr. / ID No. | Typ / Type |

Steckerbelegung Sicherheitsschalter 2xM12 (SII) BP Ausgangsfamilie
Plug connection safety switch with 2xM12 (SII) BP output family

| PIN | Bezeichnung / Marking | 5-polig / 5 pole | PIN | Bezeichnung / Marking | 5-polig / 5 pole |
|------|-----------------------|---|------|-----------------------|--|
| X1.1 | UB | Betriebsspannung Elektronik 24 V DC / Electronics operating voltage 24 V DC | X2.1 | - | n.c |
| X1.2 | FO1A | Sicherheitsausgang Kanal A / Safety output, channel A | X2.2 | OD/C | Meldeausgang Türstellung/ Kommunikation / Door position monitoring output/ communication |
| X1.3 | 0VUB | Betriebsspannung Elektronik 0 V DC / Electronics operating voltage 0 V DC | X2.3 | IMM | Betriebsspannung Magnet 0 V DC / Solenoid operating voltage 0 V DC |
| X1.4 | FO1B | Sicherheitsausgang Kanal B / Safety output, channel B | X2.4 | IMP | Betriebsspannung Magnet 24 V DC / Solenoid operating voltage 24 V DC |
| X1.5 | - | n.c | X2.5 | - | n.c |