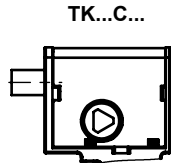
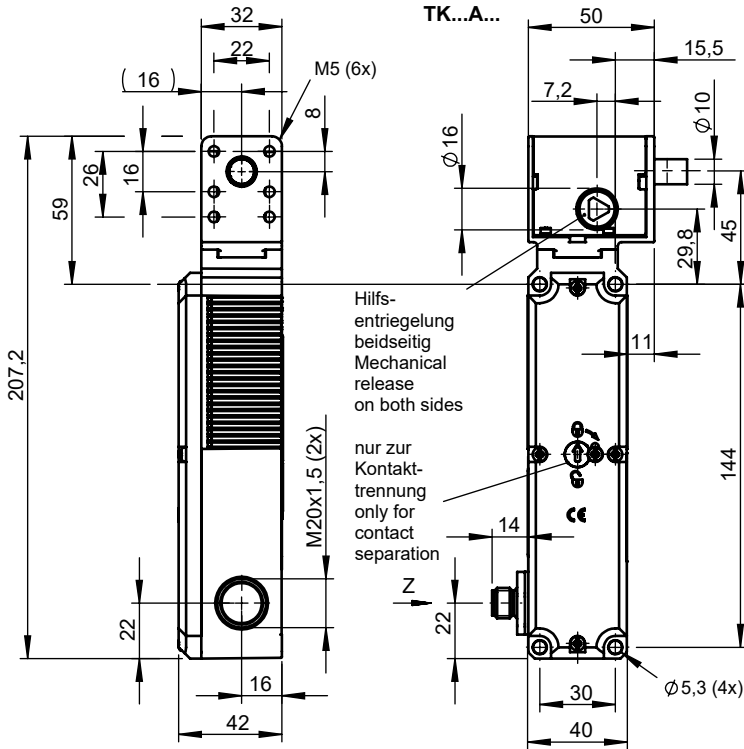
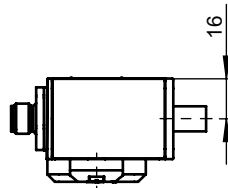


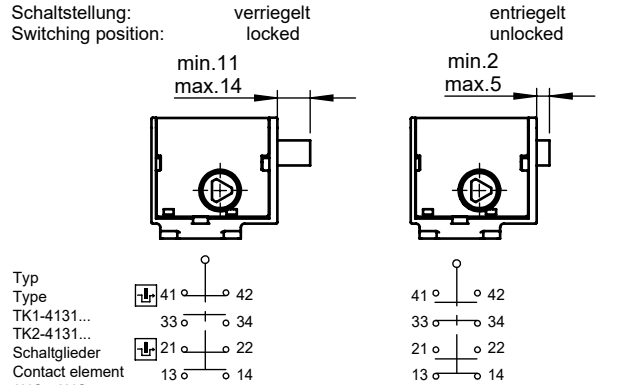
Technische Änderungen vorbehalten, alle Angaben ohne Gewähr / Subject to technical modifications; no responsibility is accepted for the accuracy of this information. © EUCHNER GmbH + Co. KG



Der Betätigungskopf darf nicht gedreht werden!
It is not allowed to turn the actuator head!

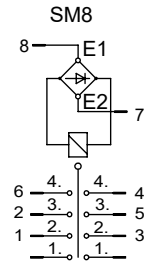


Schaltfunktion Switching principle



Typ
 Type
 TK1-4131...
 TK2-4131...
 Schaltglieder
 Contact element
 2NC+ 2NO

Kontaktbelegung Einbaustecker Pin assignment Connector



Ordnungsziffer der Schaltglieder Ordinal numbers of switching elements

124922	TK2-4131AB024SM8C2446	A	
Ident.-Nr. ID No.	Bezeichnung Description	Anfahrrichtung Approach direction	Einbaustecker ausgerichtet Connector aligned "Z"

Technische Daten Technical Data

Bedienungsanleitung beachten (bei Abweichungen zwischen Datenblatt und Bedienungsanleitung gelten die Daten des Datenblattes)
 Please observe the operating instruction (in case of disagreement between data sheet and operating instructions, the information of the data sheet are to be considered)

Parameter	Parameters	Wert / Value	Einheit / Unit
Gehäusewerkstoff	Housing material	Glasfaserverstärkter Thermoplast Reinforced thermoplastic	
Schutzart nach IEC 60529	Degree of protection acc. to IEC 60529	IP 67	
Einbaulage	Installation position	beliebig any	
Mechanische Lebensdauer	Mech. Life	1 x 10 ⁶	Schaltspiele Operating cycles
Zuhaltekraft	Locking force	5000	N
Betätigungshäufigkeit	Actuation frequency	1200	1/h
Umgebungstemperatur	Ambient temperature	-20 ... +55°	°C
Verriegelungsart	Locking method	TK1: Mechanisch verriegelt. Entriegeln durch Anlegen von Spannung. Mechanically locked. Unlocking by applying voltage. TK2: Verriegeln durch Anlegen von Spannung. Spannungslos entriegelt. Locking by applying voltage. Unlocked without voltage.	
Masse	Weight	ca./ approx. 0,6	kg
Magnetbetriebsspannung	Solenoid operating voltage	+10% / -15% AC/DC 24	V
Einschaltdauer ED	Duty cycle	100	%
Anschlussleistung	Connected load	8	W
Kontaktwerkstoff	Contact material	Silberlegierung, hauchvergoldet Silver alloy, gold flashed	
Anschlussart	Type of connection	Einbaustecker M12 (8 Pole) Connector M12 (8 pin)	
Bemessungsisolationsspannung U _i	Rated insulation voltage U _i	30	V
Bemessungsstossspannungsfestigkeit U _{imp}	Rated impulse withstand voltage U _{imp}	1,5	kV
Gebrauchskategorie nach EN 60947-5-1	Utilization category acc. to EN 60947-5-1	AC-15 1A 24V DC-13 1A 24V	
Schaltspannung min. bei 10mA	Switching voltage min. bei 10mA	12	V
Schaltstrom min. bei 24V	Switching current min. at 24V	1	mA
Konventioneller thermischer Dauerstrom I _{th}	Conventional thermal current I _{th}	1	A
Kurzschlusschutz nach IEC 60269-1 (Steuersicherung)	Short circuit protection acc. to IEC 60269-1 (control circuit fuse)	1	A gG