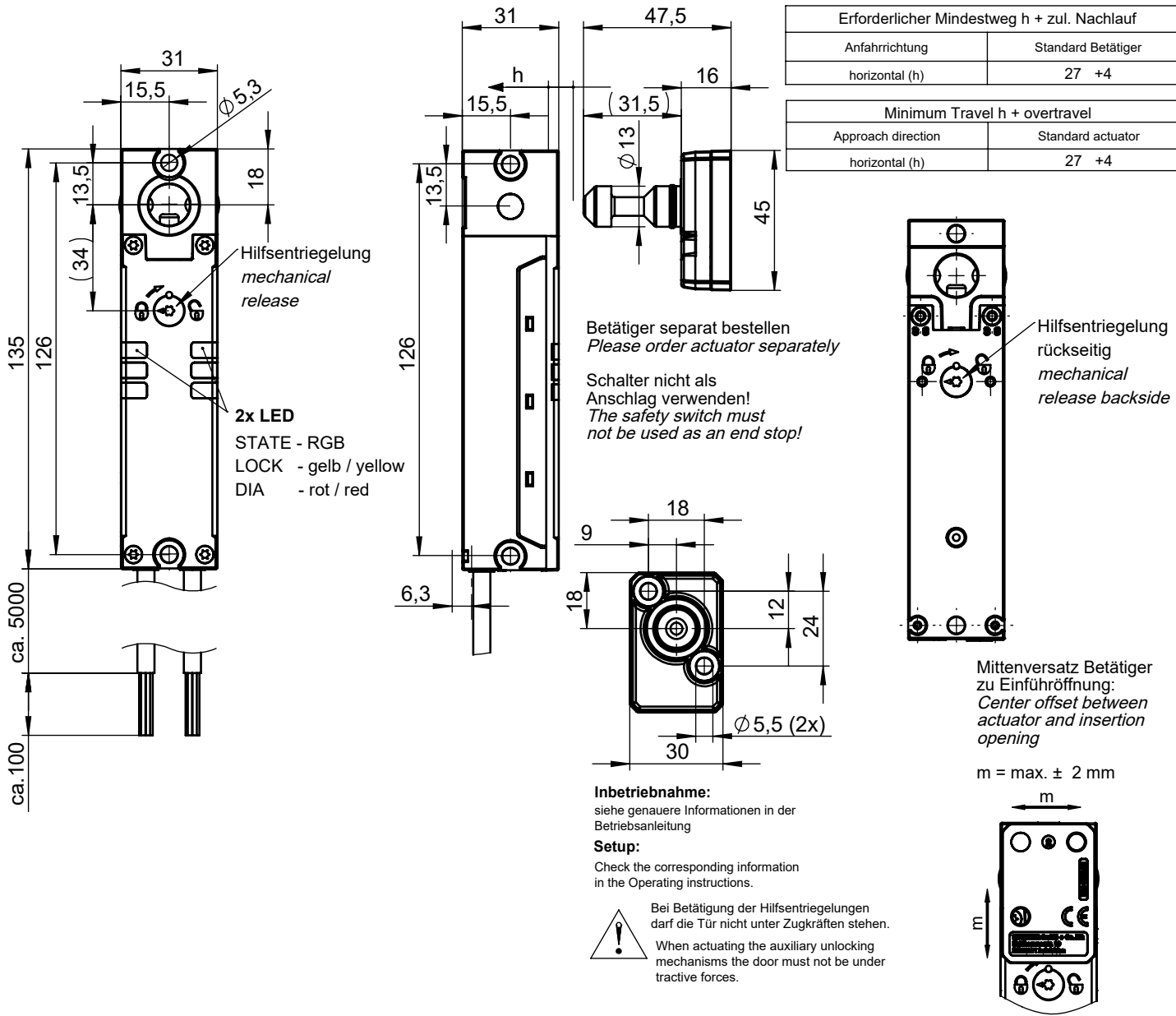


© EUCHNER GmbH + Co. KG Maß in mm / Dimensions in mm Technische Änderungen vorbehalten, alle Angaben ohne Gewähr / Subject to technical modifications; no responsibility is accepted for the accuracy of this information.



PIN	Bezeichnung / Marking	8-polig / 8 pole	PIN	Bezeichnung / Marking	5-polig / 5 pole
W1. WH	FI1B	Freigabeeingang Kanal B / Enable input, channel B	W2. BN	IMM	Betriebsspannung Magnet 0 V DC / Solenoid operating voltage 0 V DC
W1. BN	UB	Betriebsspannung Elektronik 24 V DC / Electronics operating voltage 24 V DC	W2. WH	OX2 1)	Meldeausgang 2 / Monitoring output 2
W1. GN	FO1A	Sicherheitsausgang Kanal A / Safety output, channel A Achtung : Einschaltbedingung abhängig von eingelerntem FlexFunction - Betätiger Attention : Switch-on condition defined by taught-in FlexFunction actuator	W2. BU	n.c.	n.c.
W1. YE	FO1B	Sicherheitsausgang Kanal B / Safety output, channel B Achtung : Einschaltbedingung abhängig von eingelerntem FlexFunction - Betätiger Attention : Switch-on condition defined by taught-in FlexFunction actuator	W2. BK	IMP	Betriebsspannung Magnet 24 V DC / Solenoid operating voltage 24 V DC
W1. GY	OX1 1)	Meldeausgang 1 / Monitoring output 1	W2. GY	n.c.	n.c.
W1. PK	FI1A	Freigabeeingang Kanal A / Enable input, channel A			
W1. BU	0VUB	Betriebsspannung Elektronik 0 V DC / Electronics operating voltage 0 V DC			
W1. RD	n.c.	n.c.			

1)
 Die Funktion des Meldeausgangs OX wird durch den eingelernten Betätiger bestimmt. Genauere Informationen finden Sie im Datenblatt 2153710 oder auf www.euchner.de.
 The function of the monitoring output OX will be defined by the taught-in actuator. You can find further information in the data sheet 2153710 or at www.euchner.de