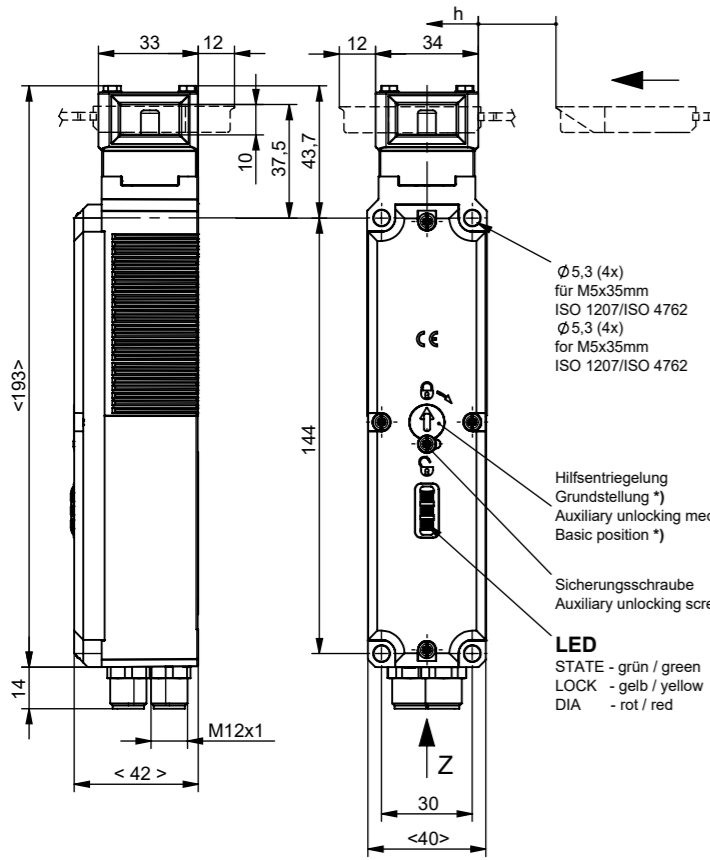


Maße in mm / Dimensions in mm
© EUCHNER GmbH + Co. KG
Technische Änderungen vorbehalten, alle Angaben ohne Gewähr / Subject to technical modifications; no responsibility is accepted for the accuracy of this information.



Richtige Einbaulage des Betätigers beachten:
Geräteschäden und Funktionsstörungen durch falschen Einbau.
Note correct installation position of the actuator:
Device damage and loss of the safety function due to improper mounting.

Erforderlicher Mindestweg + zul. Nachlauf	
Anfahrrichtung	Standard Betätiger
horizontal (h)	40 +5

Zur Montage an der Maschine müssen Sicherheitsschalter und Betätiger zusammengefügt sein.

Betätigungskopf nicht als Anschlag verwenden!

The safety switch and actuator must be assembled for installation purposes.

The safety switch must not be used as an end stop!

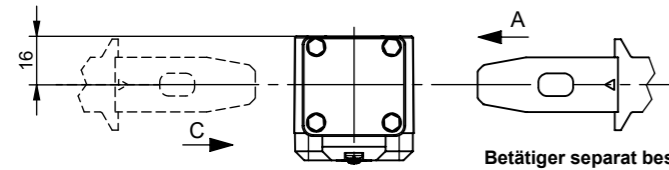
Minimum Travel + overtravel	
Approach direction	Standard actuator
horizontal (h)	40 +5

Ø5,3 (4x) für M5x35mm ISO 1207/ISO 4762
Ø5,3 (4x) for M5x35mm ISO 1207/ISO 4762

Hilfsentriegelung Grundstellung *)
Auxiliary unlocking mechanism Basic position *)

Sicherungsschraube
Auxiliary unlocking screw

LED
STATE - grün / green
LOCK - gelb / yellow
DIA - rot / red



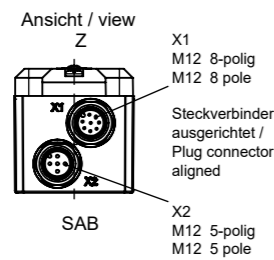
Betätiger separat bestellen.
Please order actuator separately.

Betätigungsrichtungen

Nach Lösen der Befestigungsschrauben kann der Betätigungskopf in die gewünschte Anfahrrichtung umgestellt werden. Betätigungskopf lässt sich nur in 180° Schritten drehen.

Approach direction

The actuator head can be turned to be desired approach direction after undoing the fixing screws. Actuator can only be in turn 180° steps.



Dieses Gerät besitzt keine FCC/IC Zulassung!



This device does not have FCC/IC approval!



Cet appareil ne possède pas d'homologation FCC/IC!

*) Grundstellung = verriegelungsbereit
Entriegeln durch Drehung um 180°
(Betätiger darf nicht unter Zug stehen)

Function:
- Grundstellung : Schalter betriebsbereit
- 180° Stellung : Schalter entriegelt



Bei Betätigung der Hilfsentriegelung darf die Tür nicht unter Zugkräften stehen.

*) Basic position = lock ready
release by rotation through 180°
(Actuator must not be under tractive forces)

Function:
- Basic position : Switch ready for operation
- 180° position : Switch unlocked



When actuating the auxiliary unlocking mechanism, the door must not be under tractive forces.

Inbetriebnahme:

Schutzeinrichtung schliessen.
Zuhaltung entriegeln und die Schutz-
einrichtung geschlossen halten.
Maschine darf sich nicht starten lassen.

Setup:

Close the safety guard. Unlock the guard
locking and keep the safety guard closed.
The machine must not be induced/
initiated for start.

Sicherheitsausgänge
Safety output

Technische Daten
Technical data

Bedienungsanleitung beachten (bei Abweichungen zwischen Datenblatt und Bedienungsanleitung gelten die Daten des Datenblattes)

Please observe the operating instructions (in case of disagreement between data and operating instructions, the information of the data sheet are to be considered)

Parameter	Parameters	Wert	Value	Einheit / Unit
Gehäusewerkstoff	Housing material	Glasfaserverstärker Thermoplast Edelstahl	Reinforced thermoplastic (fibreglass) Stainless steel	
Metallwerkstoff	Metal material			
Dichtungen	Gasket		NBR	
Schutzart	Degree of protection		IP67 / IP69 / IP69K	
Einbaulage	Installation position	beliebig	any	
Mechanische Lebensdauer	Mechanical service life	1 x 10 ⁶ Schaltspiele	1 x 10 ⁶ Switching cycles	
Umgebungstemperatur	Ambient temperature	-20 ... +55		°C
Anfahrgeschwindigkeit max.	Approach speed max.	20		m/min
Betätigungs- / Auszugs- / Rückhaltekraft bei 20°C (typisch)	Actuating- / extraction- / retention force at 20°C (typical)	10 / 20 / 20		N
Zuhaltekraft max.	Locking force max.	3900		N
Zuhaltekraft Fzh nach Prüfgrundsatz GS-ET-19	Locking force Fzh incl. safety margin to GS-ET-19	3000		N
Masse	Weight	ca. 0,48		kg
Betriebsspannung Elektronik UB	Operating voltage electronic UB	DC 24V ±15%		
Stromaufnahme Elektronik UB	Current consumption electronic UB	40		mA
Betriebsspannung Magnet IMP	Operating voltage solenoid IMP	DC 24V +10% / -15%		
Stromaufnahme Magnet IMP	Current consumption solenoid IMP	400		mA
ED Einschaltdauer Magnet	ED duty cycle solenoid	100		%
Anschlussleistung	Power consumption	6		W
Für die Zulassung nach UL gilt oder alternativ siehe Betriebsanleitung	For the approval acc. to UL the following applies or see operating instruction	Betrieb nur mit UL-Class 2 Spannungsversorgung oder alternativ siehe Betriebsanleitung	Operation with UL-Class 2 power supply only or alternativ see operating instruction	
Schaltlast nach UL	Switching load acc. to UL	DC 24V, Class 2 oder alternativ siehe Betriebsanleitung	DC 24V, Class 2 or alternativ see operating instruction	
Absicherung extern UB	External fuse UB	0,25 ... 8		A
Absicherung extern IMP	External fuse IMP	0,5 ... 8		A
Sicherheitsausgänge FO1A und FO1B	Safety outputs FO1A and FO1B			
HIGH U (OA)	HIGH U (OA)	UB - 1,5		VDC
HIGH U (OB)	HIGH U (OB)	UB - 1,5		VDC
LOW U (OA) / U (OB)	LOW U (OA) / U (OB)	0 ... 1		VDC
Schaltstrom je Sicherheitsausgang	Switching current per safety output	1 ... 150		mA
Meldeausgang OL, OI und OD	Monitoring output OL, OI and OD			
p-schaltend, kurzschlussicher	p-switching, short circuit-proof			
Ausgangsspannung	Output voltage	0,8 x UB ... UB		VDC
Belastbarkeit	Max. load	0 ... 50		mA
Gebrauchskategorie nach EN IEC 60947-5-2	Utilization category acc. to EN IEC 60947-5-2	DC-13 150mA 24V		
Schutzklasse nach EN IEC 61558	Safety class acc. to EN IEC 61558	III		

Steckerbelegung Sicherheitsschalter mit Steckverbinder 2xM12 (SAB) AR Ausgangsfamilie
Plug connection safety switch with plug connector 2xM12 (SAB) AR output family

PIN	Bezeichnung / Marking	8-polig	8 pole
X1.1	F1B	Freigabeeingang Kanal 2	Enable input, channel 2
X1.2	UB	Betriebsspannung AR-Elektronik, 24 V DC	Operating voltage of AR electronics, 24 V DC
X1.3	FO1A	Sicherheitsausgang Kanal 1	Safety output, channel 1
X1.4	FO1B	Sicherheitsausgang Kanal 2	Safety output, channel 2
X1.5	OL	Meldeausgang Zuhaltung	Guard locking monitoring output
X1.6	F1A	Freigabeeingang Kanal 1	Enable input, channel 1
X1.7	0V UB	Betriebsspannung AR-Elektronik, 0 V	Operating voltage of AR electronics, 0 V DC
X1.8	RST	Reset-Eingang	Reset input
		5-polig	5 pole
X2.1	IMM	Betriebsspannung Zuhaltmagnet, 0 V	Operating voltage of guard locking solenoid, 0 V DC
X2.2	OD	Türmeldeausgang	Door monitoring output
X2.3	OI	Diagnoseausgang	Diagnostics output
X2.4	IMP	Betriebsspannung Zuhaltmagnet, 24 V DC	Operating voltage of guard locking solenoid, 24 V DC
X2.5	n.c.	-	-

ID-Nr. / ID No.	Typ / Type	Bemerkung	Remark
160862	CTP-L1-AR-U-HA-AZS-SAB-160862	--	--
157816	CTP-L1-AR-M-HA-AZS-SAB-157816	--	--