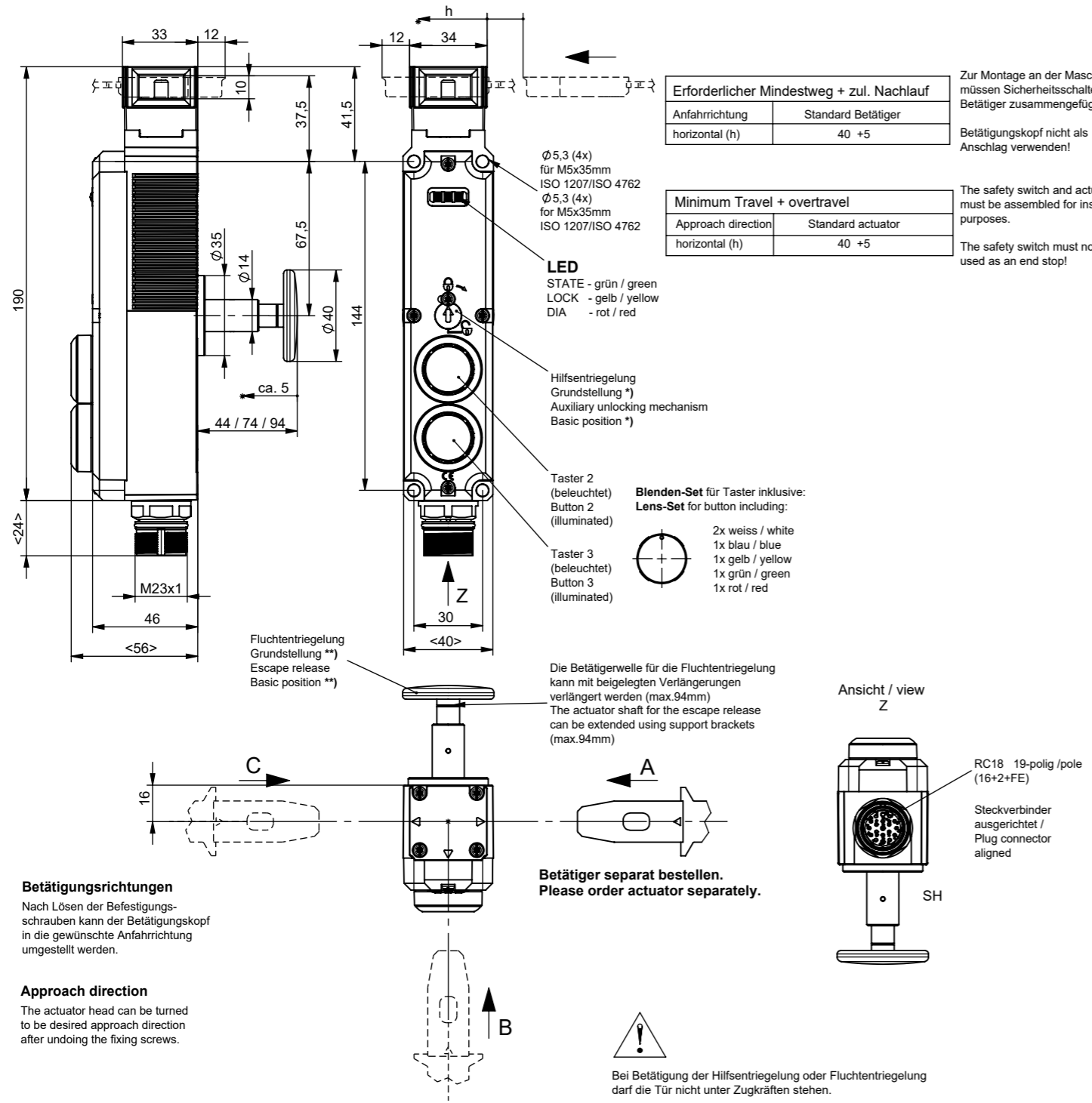


© EUCHNER GmbH + Co. KG Maße in mm / Dimensions in mm Technische Änderungen vorbehalten, alle Angaben ohne Gewähr / Subject to technical modifications; no responsibility is accepted for the accuracy of this information.



Betätigungsrichtungen
Nach Lösen der Befestigungsschrauben kann der Betätigungskopf in die gewünschte Anfahrrichtung umgestellt werden.

Approach direction
The actuator head can be turned to be desired approach direction after undoing the fixing screws.

Hilfsentriegelung
Grundstellung = verriegelungsbereit
Entriegeln durch Drehung um 180° (Betätiger darf nicht unter Zug stehen)
Funktion:
- Grundstellung: Schalter betriebsbereit
- 180° Stellung: Schalter entriegelt

Fluchentriegelung
Grundstellung = verriegelungsbereit
Entriegeln durch Drücken um ca. 5mm (Betätiger darf nicht unter Zug stehen)
Sicherheitsschalter so anbauen, dass die Fluchentriegelung nur vom Gefahrenraum aus zu betätigen ist.

Auxiliary unlocking mechanism
Basic position = lock ready
release by rotation through 180° (Actuator must not be under tractive forces)
Funktion:
- Basic position: Switch ready for operation
- 180° position: Switch unlocked

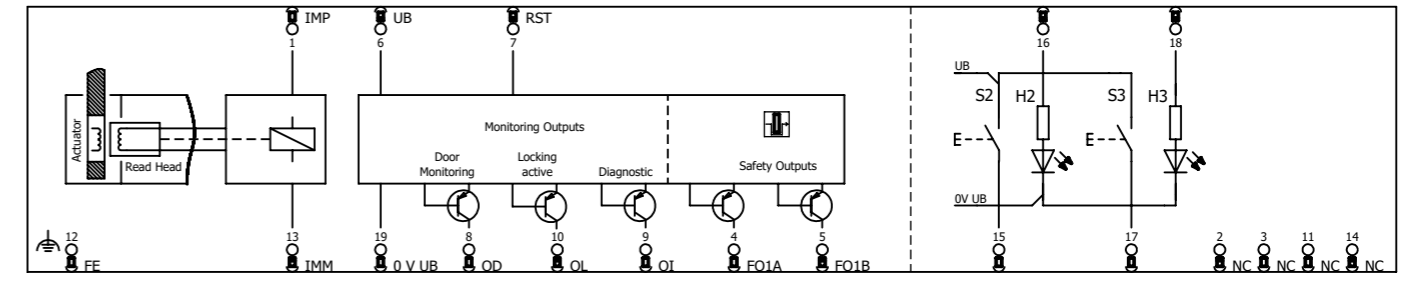
Escape release
Basic position = lock ready
release by pressing approx 5mm (Actuator must not be under tractive forces)
Install the safety switch in such a way that the escape release can only be actuated from the danger zone.

| | | | |
|-----------------|------------------------------|-----------|--------|
| 137342 | CTP-L1-AP-U-HA-AEE-SH-137342 | - | - |
| ID-Nr. / ID No. | Typ / Type | Bemerkung | Remark |

Technische Daten
Technical data

Bedienungsanleitung beachten (bei Abweichungen zwischen Datenblatt und Bedienungsanleitung gelten die Daten des Datenblattes)
Please observe the operating instructions (in case of disagreement between data and operating instructions, the information of the data sheet are to be considered)

| Parameter | Parameters | Wert | Value | Einheit / Unit |
|--|--|--|---|----------------|
| Gehäusewerkstoff | Housing material | Glasfaserverstärkter Thermoplast | Reinforced thermoplastic (fibreglass) | |
| Schalterkopphaube | switch head hood | Zinkdruckguss | zinc diecasting | |
| Schutzart | Degree of protection | | IP 65 | |
| Einbaulage | Installation position | beliebig | any | |
| Mechanische Lebensdauer | Mechanical service life | 1 x 10 ⁶ Schaltspiele | 1 x 10 ⁶ Switching cycles | |
| Umgebungstemperatur | Ambient temperature | -20 ... +55 | | °C |
| Anfahrgeschwindigkeit max. | Approach speed max. | 20 | | m/min |
| Betätigungs- / Auszugs- / Rückhaltekraft bei 20°C (typisch) | Actuating- / extraction- / retention force at 20°C (typical) | 10 / 20 / 20 | | N |
| Zuhaltekraft max. | Locking force max. | 3900 | | N |
| Zuhaltekraft Fzh nach | Locking force Fzh incl. safety margin | 3000 | | N |
| Prüfrundsatz GS-ET-19 | to GS-ET-19 | | | |
| Masse | Weight | ca. 0,57 | | kg |
| Betriebsspannung Elektronik UB | Operating voltage electronic UB | DC 24V ±15% | | |
| Stromaufnahme Elektronik UB | Current consumption electronic UB | 40 | | mA |
| Betriebsspannung Magnet IMP | Operating voltage solenoid IMP | DC 24V +10% / -15% | | |
| Stromaufnahme Magnet IMP | Current consumption solenoid IMP | 400 | | mA |
| ED Einschaltdauer Magnet | ED duty cycle solenoid | 100 | | % |
| Anschlussleistung | Power consumption | 6 | | W |
| Für die Zulassung nach UL gilt oder alternativ siehe Betriebsanleitung | For the approval acc. to UL the following applies or see operating instruction | Betrieb nur mit UL-Class 2 Spannungsversorgung oder alternativ siehe Betriebsanleitung | Operation with UL-Class 2 power supply only or alternativ see operating instruction | |
| Schaltlast nach UL | Switching load acc. to UL | DC 24V, Class 2 oder alternativ siehe Betriebsanleitung | DC 24V, Class 2 or alternativ see operating instruction | |
| Absicherung extern UB | External fuse UB | 0,25 ... 8 | | A |
| Absicherung extern IMP | External fuse IMP | 0,5 ... 8 | | A |
| Sicherheitsausgänge FO1A und FO1B | Safety outputs FO1A and FO1B | | | |
| HIGH U (OA) | HIGH U (OA) | UB - 1,5 | | VDC |
| HIGH U (OB) | HIGH U (OB) | UB - 1,5 | | VDC |
| LOW U (OA) / U (OB) | LOW U (OA) / U (OB) | 0 ... 1 | | VDC |
| Schaltrom je Sicherheitsausgang | Switching current per safety output | 1 ... 150 | | mA |
| Meldeausgang OL, OD und OI | Monitoring output OL, OD and OI | | | |
| p-schaltend, kurzschlussicher | p-switching, short circuit-proof | | | |
| Ausgangsspannung | Output voltage | 0,8 x UB ... UB | | VDC |
| Belastbarkeit | Max. load | 0 ... 50 | | mA |
| Gebrauchskategorie nach EN IEC 60947-5-2 | Utilization category acc. to EN IEC 60947-5-2 | DC-13 150mA 24V | | |
| Schutzklasse nach EN IEC 61558 | Safety class acc. to EN IEC 61558 | III | | |
| Bedien- und Anzeigeelemente | Controls and indicators | | | |
| Betriebsspannung | Operating voltage | UB | | |
| Betriebsstrom | Operating current | 1 ... 50 | | mA |
| Spannungsversorgung LED | Power supply LED | 24 | | V DC |
| Stromaufnahme LED | Current consumption LED | 10 | | mA |



Steckerbelegung Sicherheitsschalter mit Steckverbinder RC 18 (SH) AP Ausgangsfamilie
Plug connection safety switch with plug connector RC 18 (SH) AP output family

| PIN | Bezeichnung / Marking | 19-polig | 19 pole |
|-----|-----------------------|-------------------------------------|--|
| 1 | IMP | Betriebsspannung Magnet 24 V DC | Solenoid operating voltage, 24 V DC |
| 2 | - | n. c. | n. c. |
| 3 | - | n. c. | n. c. |
| 4 | FO1A | Sicherheitsausgang Kanal A | Safety output, channel A |
| 5 | FO1B | Sicherheitsausgang Kanal B | Safety output, channel B |
| 6 | UB | Betriebsspannung Elektronik 24 V DC | Electronics operating voltage, 24 V DC |
| 7 | RST | Reset-Eingang | Reset input |
| 8 | OD | Meldeausgang Türstellung | Door position monitoring output |
| 9 | OI | Meldeausgang Diagnose | Diagnostic monitoring output |
| 10 | OL | Meldeausgang Zuhaltung | Guard lock monitoring output |
| 11 | - | n. c. | n. c. |
| 12 | FE | Funktionserde | Function earth |
| 13 | IMM | Betriebsspannung Magnet 0 V DC | Solenoid operating voltage, 0 V DC |
| 14 | - | n. c. | n. c. |
| 15 | S2 | Taster 2 (beleuchtet) | Button 2 (illuminated) |
| 16 | H2 | LED 2 | LED 2 |
| 17 | S3 | Taster 3 (beleuchtet) | Button 3 (illuminated) |
| 18 | H3 | LED 3 | LED 3 |
| 19 | 0V UB | Betriebsspannung Elektronik 0 V DC | Electronics operating voltage, 0 V DC |