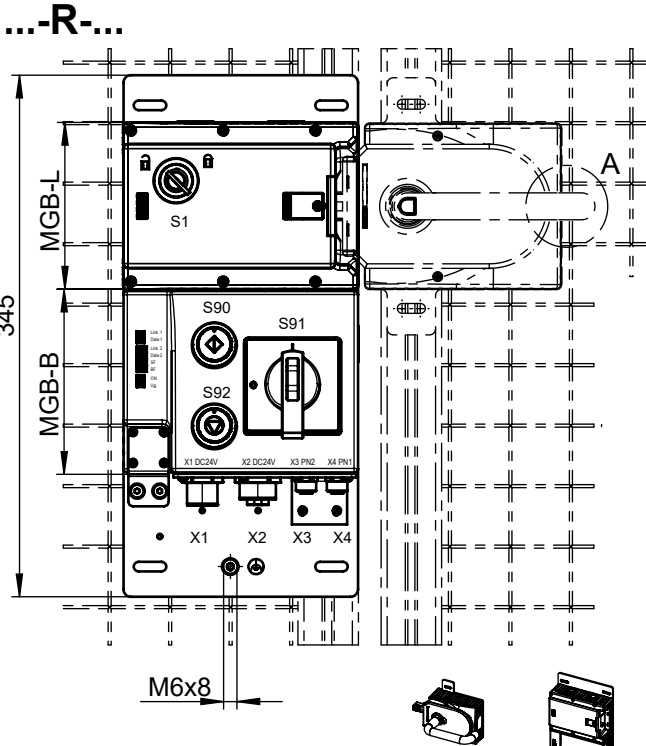


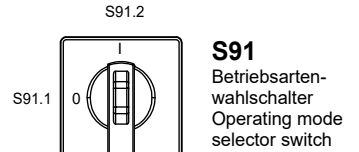
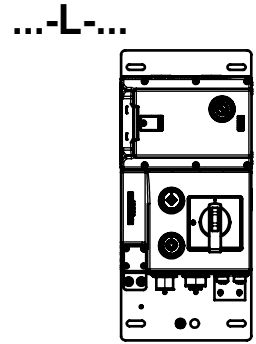
© EUCHNER GmbH + Co. KG Maße in mm / Dimensions in mm

Technische Änderungen vorbehalten, alle Angaben ohne Gewähr / Subject to technical modifications; no responsibility is accepted for the accuracy of this information.



X1 / X2 7/8" Power
X3 / X4 M12 D-coded (IEC 61076-2-101)

Detail A
 Sperrverriegelung im ausgefahrenen Zustand
 Automatic lockoutbar in "open" position.



Position	Bit		
	7	6	5
S91.1	0	1	1
S91.2	1	0	1

Model	MGB-H	MGB-L..	MGB-E..	Türanschlag Door hinge	S1 Schlüsselschalter Key-operated, rotary switch	S90 Taster beleuchtet Button illuminated	S91 Betriebsartenwählschalter Operating mode selector switch	S92 Taster beleuchtet Button illuminated
MGB-L0B-PNA-R-113614		X		R	RASTEND LATCHING 1x90°, Form V, 0+1 = Schlüssel abziehbar 0+1 = Key removable	WEISS WHITE	Betriebsartenwählschalter Operating mode selector switch	WEISS WHITE
MGB-L0HB-PNA-R-113232	X	X						
MGB-L1B-PNA-R-113612		X						
MGB-L1HB-PNA-R-113230	X	X		L	0 1	WEISS WHITE	WEISS WHITE	
MGB-L0B-PNA-L-113615		X						
MGB-L0HB-PNA-L-113233	X	X						
MGB-L1B-PNA-L-113613		X						
MGB-L1HB-PNA-L-113231	X	X						

PROFINET

		Eingangsbereich / Input range: Bit 7 6 5 4 3 2 1 0							
Datenbytes (Datenblöcke für nicht sichere Funktion)	MGB	Byte 0	S90	-	-	-	-	-	-
		Byte 1	-	-	-	-	S1	-	S92
		Byte 2	L	-	-	E	E	E	E
		Ausgangsbereich / Output range: Bit 7 6 5 4 3 2 1 0							
Data bytes (data blocks for unsafe functions)	MGB	Byte 0	H90	-	-	-	-	-	-
		Byte 1	S	-	-	-	-	-	H92
		Byte 2	-	-	-	-	-	-	Reset

PROFIsafe

		Eingangsbereich / Input range: Bit 7 6 5 4 3 2 1 0								
Datenbytes (Datenblöcke für sichere Funktion)	SAFETY	Byte 0	Betriebsartenwählschalter Operating mode selector			Z	R	T	-	-
		Byte 1	-	-	-	-	-	-	ÜK	SK
		Byte 2	PROFIsafe intern genutzt (Steuerbyte, CRC usw.) Used within Profisafe (control byte, CRC etc.)							
		Ausgangsbereich / Output range: Bit 7 6 5 4 3 2 1 0								
data bytes (data blocks for safe functions)	SAFETY	Byte 0	-	-	-	-	-	-	-	S
		Byte 1	-	-	-	-	-	-	-	-
		Byte 2-5	PROFIsafe intern genutzt (Statusbyte, CRC usw.) Used within Profisafe (status byte, CRC etc.)							

Betriebsanleitung beachten
 (Datenstruktur Typ A)
 (bei Abweichungen zwischen Datenblatt u. Betriebsanleitung gelten die Daten des Datenblattes)

Please observe operating instructions
 (Data structure type A)
 (in case of disagreement between data sheet and operating instructions, the information of the data sheet are to be considered)

ÜK = T and R and Z *) Z = Zuhaltung / guard locking *) E = Gerätediagnose / Device diagnosis *) Bei MGB-L0, nicht belegt.
 SK = T and R R = Regelstellung / bolt position Q = Quittierung / Acknowledgement Not used by MGB-L0.
 L = Lebensdauer / Life T = Türstellung / door position S = Zuhaltmagnet / Guard locking solenoid *)