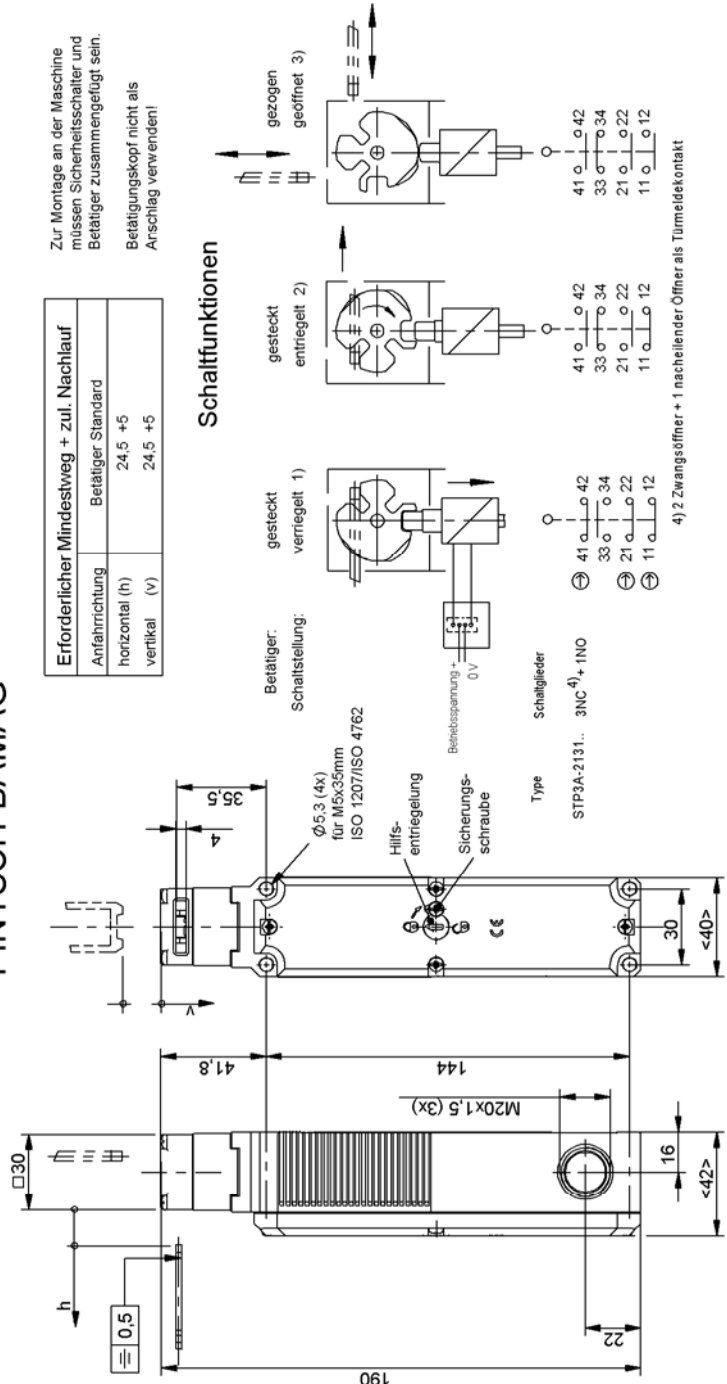


© EUCHNER GmbH + Co. KG

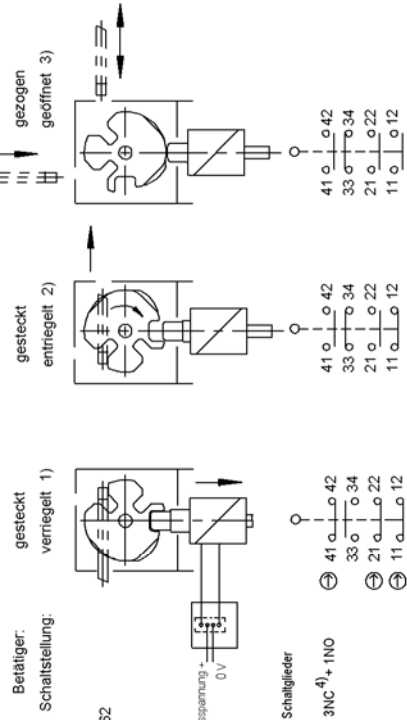


190



Zur Montage an der Maschine müssen Sicherheitsschalter und Betätiger zusammengefügt sein. Betätigungs-kopf nicht als Anschlag verwenden!

**Schaltfunktionen**

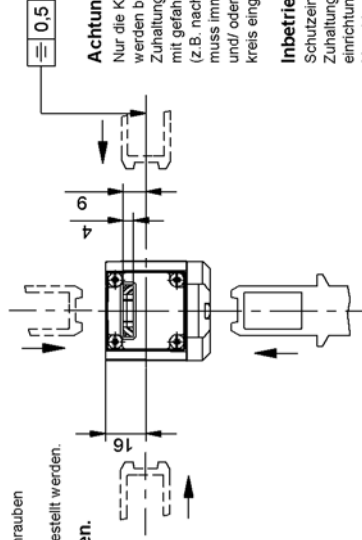


4) 2 Zwangsöffner + 1 nachteiliger Öffner als Turmelkontakt

**Betätigungsrichtungen**

Nach Lösen der Befestigungsschrauben kann der Betätigungs-kopf in die gewünschte Anfahrrichtung umgestellt werden.

**Betätiger separat bestellen.**



**Achtung:**

Nur die Kontakte 21-22 und 41-42 werden beim Ver- bzw. Entriegeln der Zuhaltung betätigt. In Anwendungen mit gefährlichen Zuständen (z.B. nachlaufenden Bewegungen) muss immer der Kontakt 21-22 und/ oder 41-42 in den Sicherheitskreis eingebunden werden.

**Inbetriebnahme:**

Schutzeinrichtung schließen. Zuhaltung entriegeln und die Schutzeinrichtung geschlossen halten. Maschine darf sich nicht starten lassen.

**Technische Daten**

Bedienungsanleitung beachten (bei Abweichungen zw ischen Datenblatt und Bedienungsanleitung gelten die Daten des Datenblattes)

Parameter	Wert	Einheit
Gehäusewerkstoff	Glasfaserverstärkter Thermoplast	
Schutzart nach EN IEC 60529	IP 67	
Einbaulage	beliebig	
Mechanische Lebensdauer	1 x 10 <sup>6</sup>	Schaltspiele
Umgebungstemperatur	-40 ... +70	°C
Betätigungs- / Auszugs- / Rückhalkraft	20	m/min
Zuhalkraft max.	35 / 30 / 20	N
Zuhalkraft Fzh nach Prüfungsatz GS-ET-19	2500	N
Verriegelungsarten	2000	N
Betätiger gesteckt:		
Masse	ca. 0,5	kg
Magnetbetriebsspannung je nach Typ (Typbezeichnung)	DC 24	V
Einschaltdauer ED	100	%
Schaltpinzip	8,5	W
Kontaktwerkstoff	Schleitschaltglied	
Anschlusleistung	Silberlegierung, hauchvergoldet	
Anschlusart	Schraubanschluss	
Leiterquerschnitt (starr/ flexibel)	0,34 ... 1,5	mm <sup>2</sup>
Bemessungsisolationsspannung U <sub>i</sub>	250	V
Bemessungsstoßspannungsfestigkeit U <sub>imp</sub>	2,5	kV
Gebrauchskategorie	AC-15 4A 230V	
nach EN 60947-5-1	DC-13 4A 24V	
Schaltstrom min. bei 10 mA	12	V
Schaltstrom min. bei 24 V	1	mA
Konventioneller thermischer Dauerstrom I <sub>th</sub>	4	A
Kurzschlusschutz (Steuersicherung)	4	A gG

STP3: Mechanisch verriegelt, 1) entriegelt durch Anlegen von Spannung 2), Geöffnet 3) bei gezogenem Betätiger.

Technische Änderungen vorbehalten, alle Angaben ohne Gewähr / Subject to technical modifications.