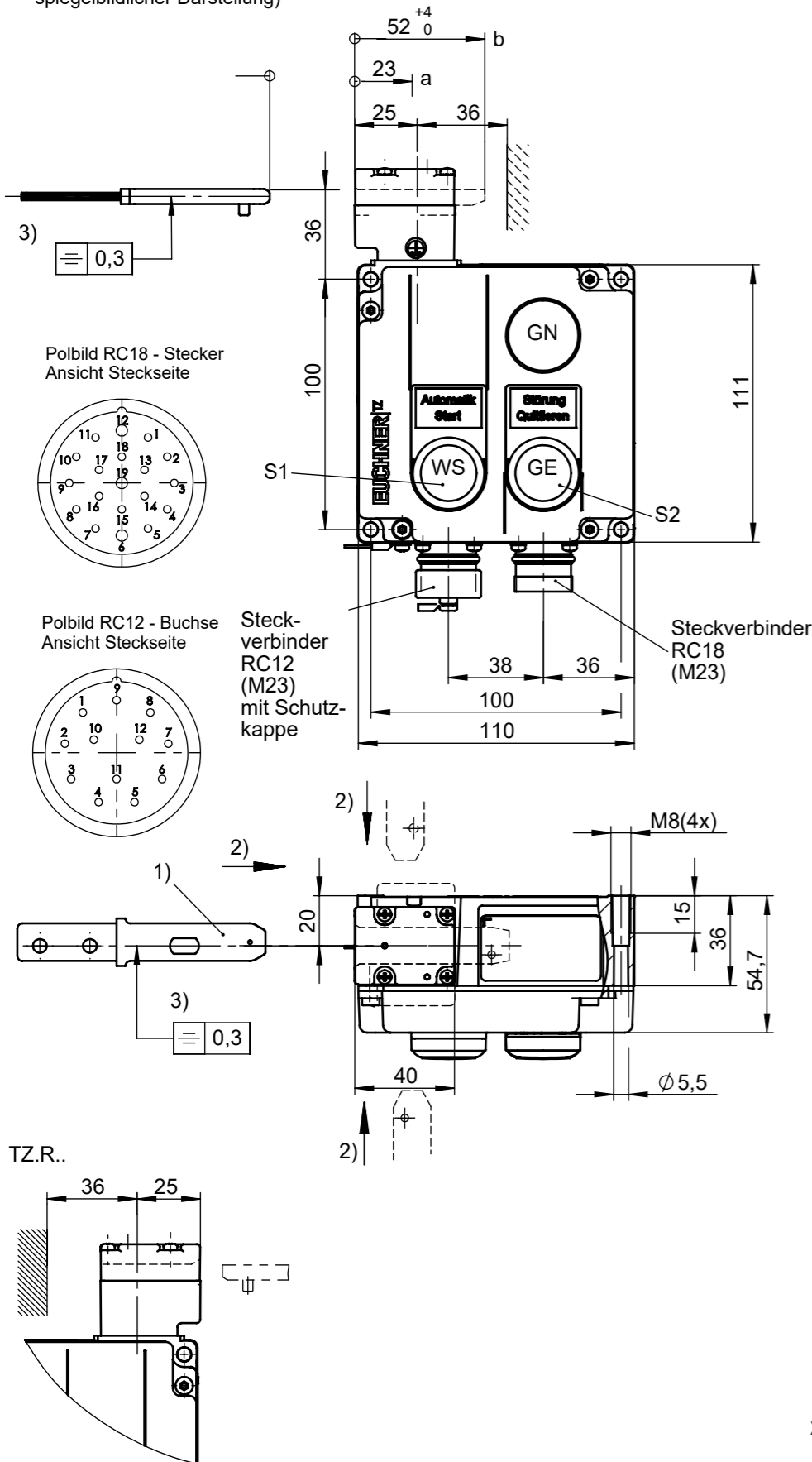


**Zeichnung:**  
TZ.L... Betätigungsrichtung links.  
(Betätigungsrichtung rechts in  
spiegelbildlicher Darstellung)

Maße in mm / Dimensions in mm  
© EUCHNER GmbH + Co. KG  
Technische Änderungen vorbehalten, alle Angaben ohne Gewähr / Subject to technical modifications; no responsibility is accepted for the accuracy of this information.



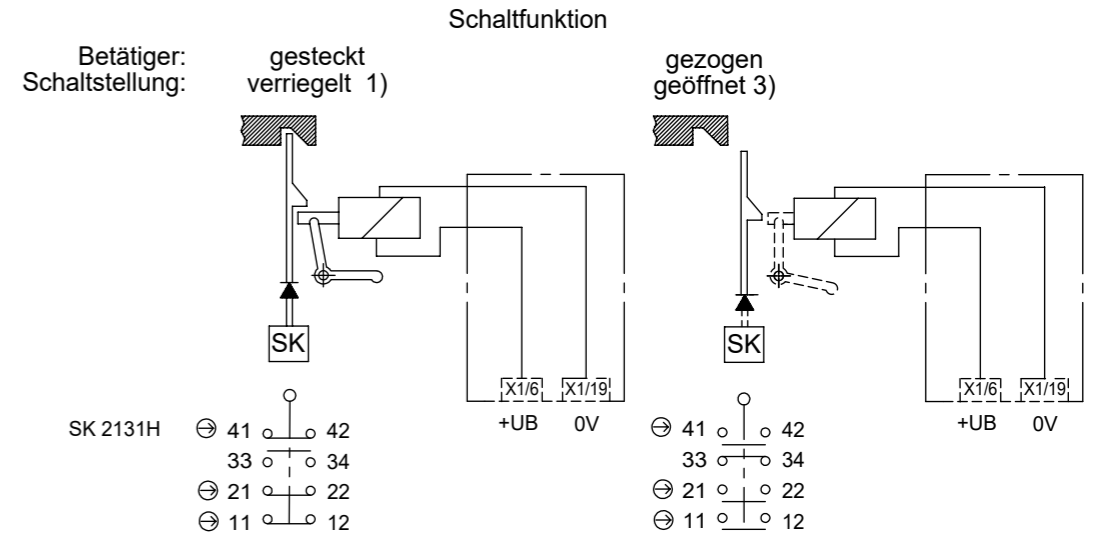
- 1) Betätiger separat bestellen
- 2) Richtung umstellbar
- 3) Zur Montage an der Vorrichtung/Maschinen müssen Sicherheits-schalter und Betätiger zusammengefügt sein.

Die Schutzeinrichtung darf nicht als mechanischer Anschlag verwendet werden.

- a Leerlaufweg: Betätiger ist im Führungsschlitz, jedoch ohne Funktion auszulösen.
- b Schaltvorgang beendet. Betätiger muss bis zu diesem Punkt eingeführt werden, um eine sichere Schaltung zu gewährleisten. Zum Ausschalten muss der Betätiger mindestens bis Punkt a zurückgezogen werden.



**Achtung:**  
Die Zuhaltung wird nicht überwacht.  
Anwendung nur in Sonderfällen nach strenger Beurteilung des Unfallrisikos. Bei Unterbrechung der Spannungsversorgung kann die Schutzeinrichtung unmittelbar geöffnet werden!



SK = Sicherheitskreis

TZ1: Entriegelung durch Anlegen von Spannung an den Elektromagneten  
TZ2: Verriegelung durch Anlegen von Spannung an den Elektromagneten

098078	TZ2RE024RC18-C2138	24V
098079	TZ2LE024RC18-C2138	24V
Ident-Nr.	Type	Magnetspannung

**Technische Daten**

Bedienungsanleitung beachten ( Bei Abweichungen zwischen Datenblatt und Bedienungsanleitung gelten die Daten des Datenblattes )

Parameter	Wert	Einheit
Werkstoff	Leichtmetall Druckguss anodisch oxidiert	
Schutzart nach IEC 60529	IP54	
Mechanische Lebensdauer	1 x 10 <sup>6</sup>	
Umgebungstemperatur	-25 bis +80 °C	
Einbaulage	beliebig	
Anfahrsgeschwindigkeit max.	20 m/min	
Betätigungs-, Entriegelungs-, Rückhaltekraft	35 / 30 / 10 N	
Zuhaltekraft max.	2000 N	
Zuhaltekraft F <sub>Zn</sub> nach Prüfgrundsatz GS-ET-19	1500 N	

**SCHALTELEMENT**

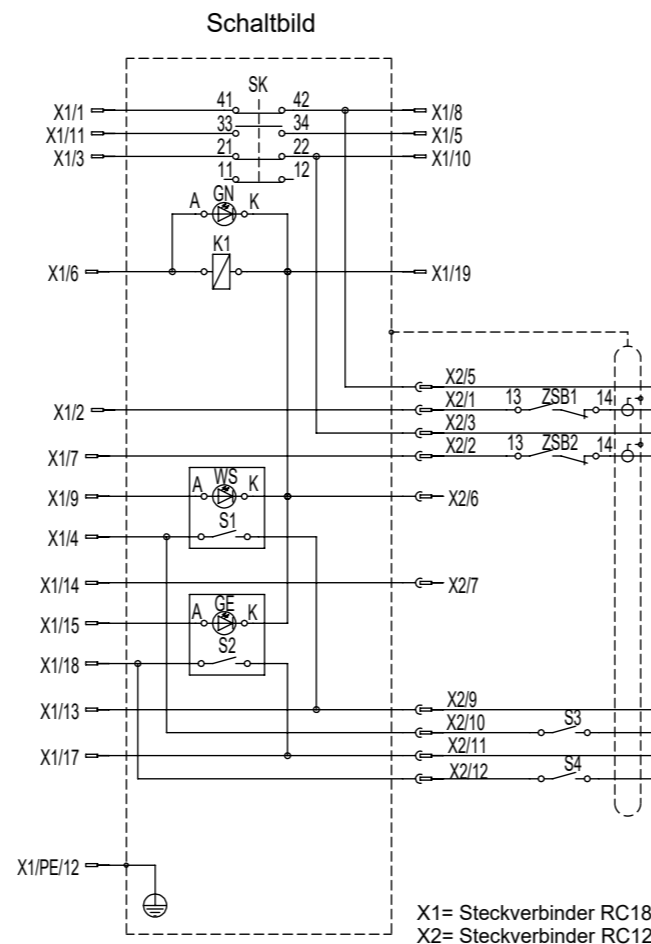
Typ	SK2131H	
Schaltprinzip	Schleifschaltglied	
Kontaktwerkstoff	Silberlegierung, hauchvergoldet	
Anschlussart	RC18 (18-polig +PE), RC12 (12-polig)	
Steckverbinder (Anzahl der Kontakte)	30 V	
Bemessungsisolationsspannung U <sub>i</sub>	1,5 kV	
Bemessungsstossspannungsfestigkeit U <sub>imp</sub>	DC-13 Ie 1A Ue 24V	
Gebrauchskategorie nach IEC / EN 60947-5-1	Schaltspannung min. bei 10mA: 12 V	
Schaltstrom min. bei 24V	1 mA	
Kurzschlusschutz (Steuersicherung)	1A gG	

**MAGNET**

Betriebsspannung siehe Type	AC/DC 24 V	
Einschaltdauer ED	100 %	
Anschlussleistung	7 W	

**TASTER S1, S2**

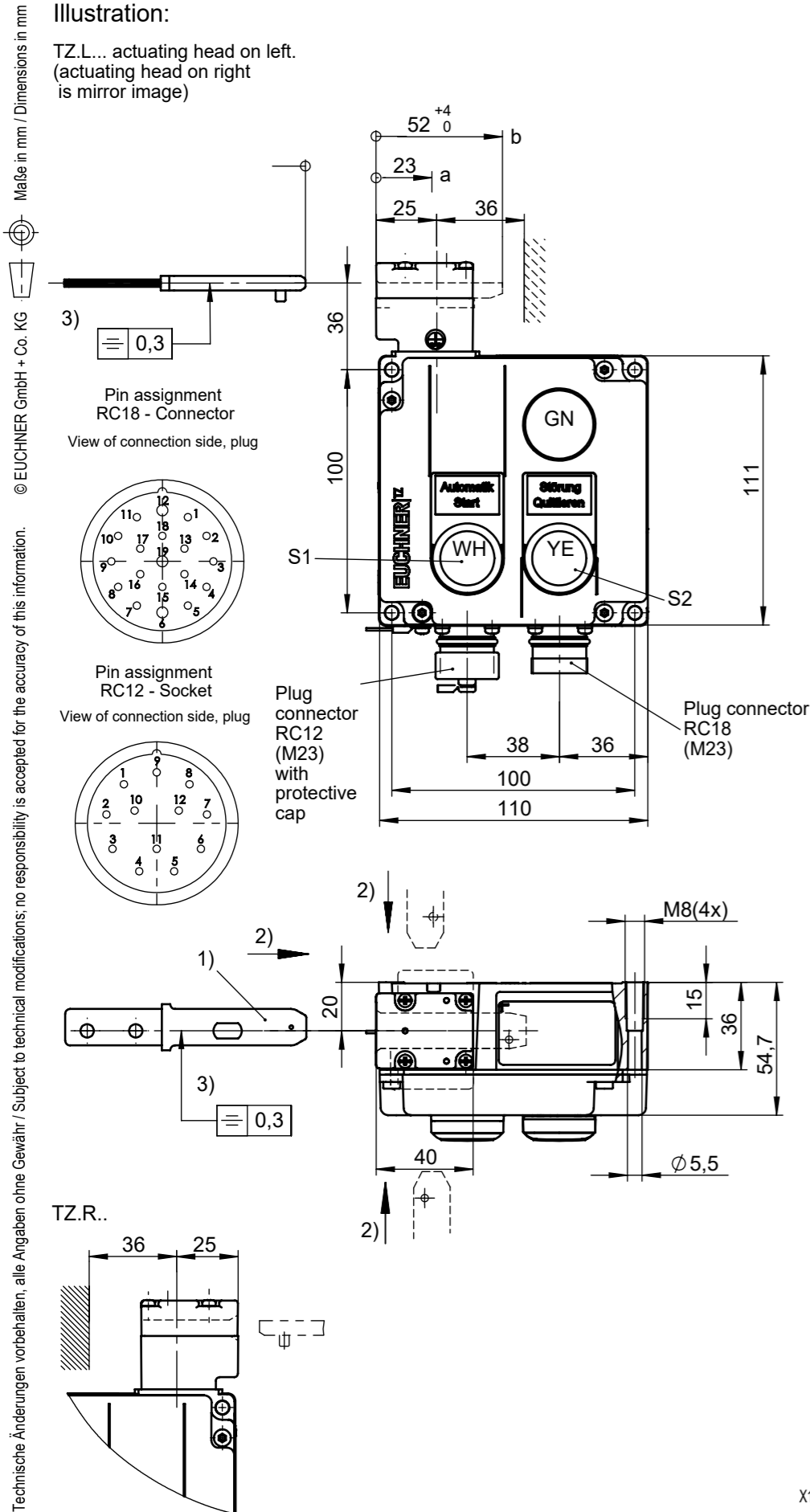
Betriebsspannung max.	30 V	
Schaltleistung max.	250 mW	



X1= Steckverbinder RC18  
X2= Steckverbinder RC12

**Illustration:**

TZ.L... actuating head on left.  
(actuating head on right  
is mirror image)

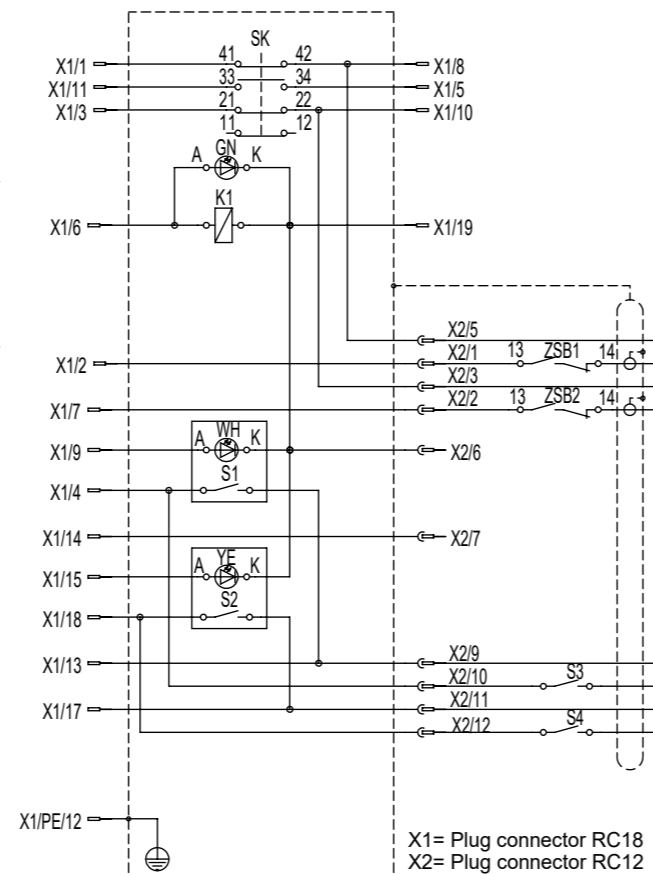


- 1) Please order actuator separately
- 2) The actuator head can be turned to the desired approach direction after undoing the fixing screws.
- 3) For mounting on the machine the safety switch and the actuator have to be assembled

It is not allowed to use safety switch as a mechanical stop

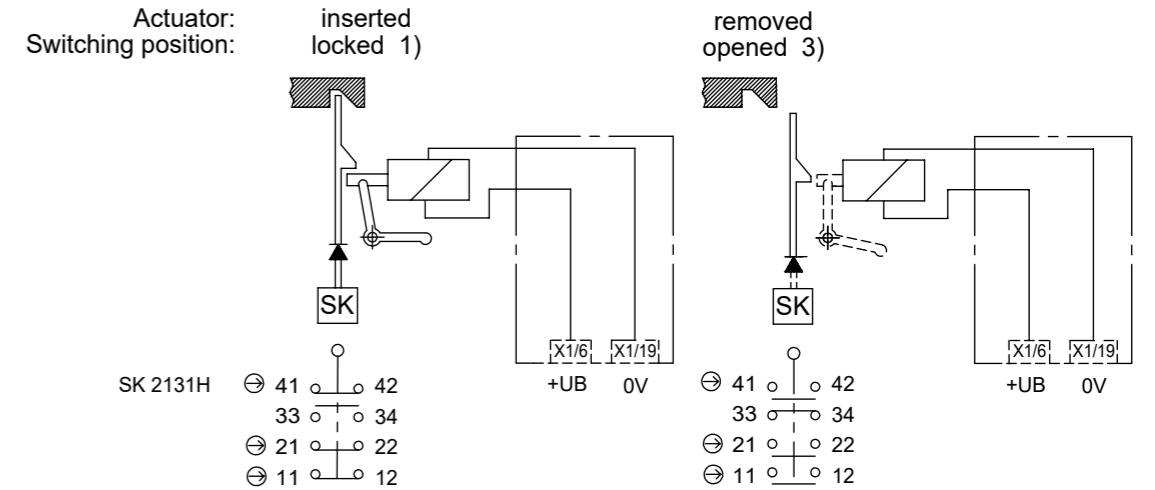
- a Pre-travel:  
The actuator is in the guide, but does not initiate switching operation.
- b Switching operation complete:  
The actuator must be inserted up to this point to ensure reliable switching. The actuator must be withdrawn at least to point a) for switching off.

Circuit diagramm



X1= Plug connector RC18  
X2= Plug connector RC12

**Switching principle**



**Attention:**  
The guard locking is not being monitored. Use only in exceptional cases after strict assessment of the risk of the accident hazard. After power interruption the safeguard can be opened immediately!

SK = safety circuit

TZ1: Unlocking by applying voltage  
TZ2: Locking by applying voltage

098078	TZ2RE024RC18-C2138	24V
098079	TZ2LE024RC18-C2138	24V
ID No.	Type	Operating voltage

**Technical Data**

Please observe the operating instructions (in case of disagreement between data sheet and operating instructions, the information of the data sheet are to be considered)

Parameter	Value	Unit
Housing material	Anodized die-cast alloy	
Environmental protection to IEC 60529	IP54	
Mechanical operations	1 x 10 <sup>6</sup>	
Ambient temperature	-25 to +80	°C
Mounting position	optional	
Approach speed max.	20	m/min
Operating-, Extraction-, Retaining force	35 / 30 / 10	N
Retaining force max.	2000	N
Retaining force according to test principle GS-ET-19	1500	N

**SWITCH ELEMENT**

Type	SK2131H	
Switching principle	Slow action	
Contact material	Silver alloy, gold-flashed	
Terminal		
Plug connector (No. of contacts)	RC18 (18-pin +PE), RC12 (12-pin)	
Rated insulation voltage Ui	32	V
Rated impulse withstand voltage Uimp	1,5	kV
Utilization category to IEC / EN 60 947-5-1	DC-13 le 1A Ue 24V	
Switching voltage min. at 10mA	12	V
Switching current min. at 24V	1	mA
Short-circuit protection (control fuse)	1A gG	

**SOLENOID**

Operating voltage, see type	AC/DC 24	V
ON time	100	%
Connected load	7	W

**BUTTON S1, S2**

Operating voltage max.	42	V
Breaking capacity max.	250	mW

Maße in mm / Dimensions in mm  
© EUCHNER GmbH + Co. KG  
Technische Änderungen vorbehalten, alle Angaben ohne Gewähr / Subject to technical modifications; no responsibility is accepted for the accuracy of this information.