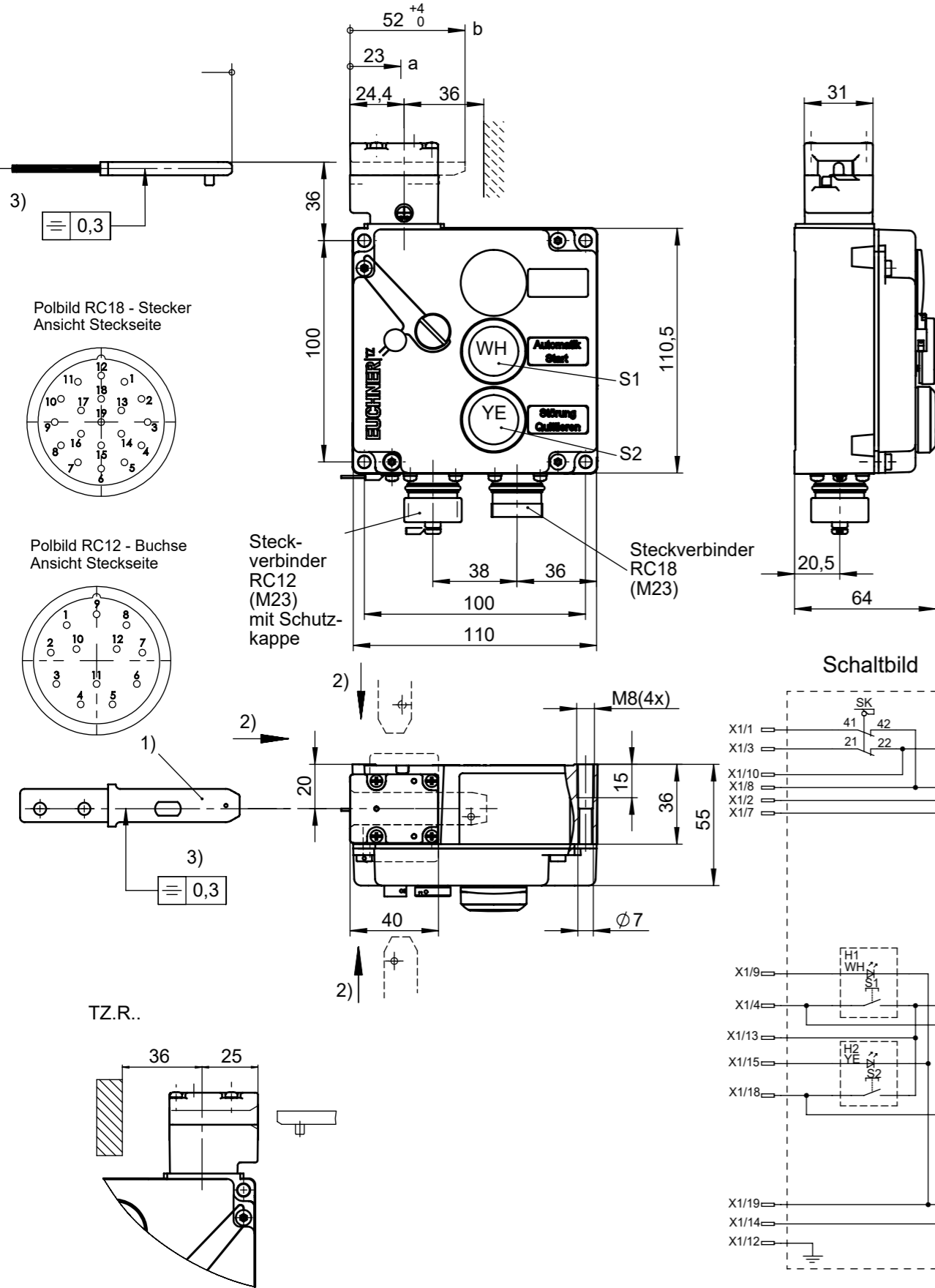


**Zeichnung:**

TZ.L... Betätigungsrichtung links.  
(Betätigungsrichtung rechts in  
spiegelbildlicher Darstellung)

Maße in mm / Dimensions in mm  
© EUCHNER GmbH + Co. KG  
Technische Änderungen vorbehalten, alle Angaben ohne Gewähr / Subject to technical modifications; no responsibility is accepted for the accuracy of this information.



- 1) Betätiger separat bestellen
- 2) Richtung umstellbar
- 3) Zur Montage an der Vorrichtung/Maschine müssen Sicherheitschalter und Betätiger zusammengefügt sein.

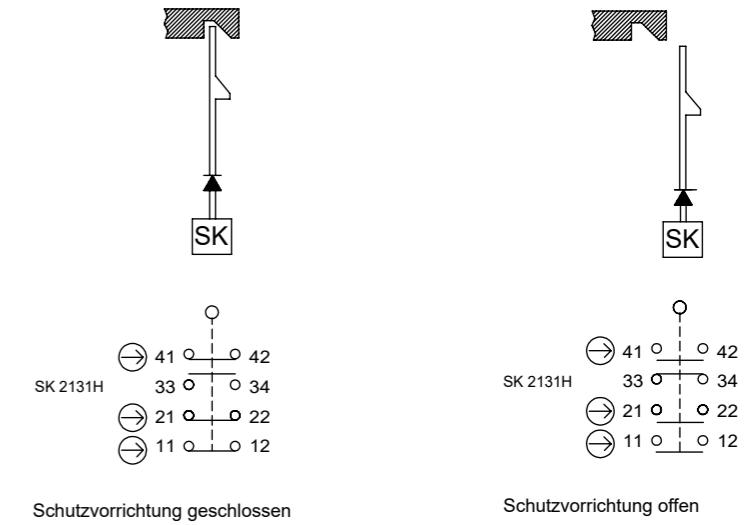
Die Schutzvorrichtung darf nicht als mechanischer Anschlag verwendet werden.

- a Leerlaufweg: Betätiger ist im Führungsschlitze, jedoch ohne Funktion auszulösen.
- b Schaltvorgang beendet. Betätiger muss bis zu diesem Punkt eingeführt werden, um eine sichere Schaltung zu gewährleisten. Zum Ausschalten muss der Betätiger mindestens bis Punkt a zurückgezogen werden.

Betätiger:  
Schaltstellung:

gesteckt  
verriegelt

gezogen  
geöffnet



Achtung:  
Schalter ohne Zuhaltung!

100448	TZRE000RC18VA-C2199
100449	TZLE000RC18VA-C2199
Ident-Nr.	Bezeichnung

**Technische Daten**

Technische Daten Bedienungsanleitung beachten (Bei Abweichungen zwischen Datenblatt und Bedienungsanleitung gelten die Daten des Datenblattes)

Parameter	Wert	Einheit
Werkstoff	Leichtmetall Druckguss anodisch oxidiert	
Schutzart nach IEC 60529	IP54	
Mechanische Lebensdauer	1 x 10 <sup>6</sup>	
Umgebungstemperatur	-25 bis +80	°C
Einbaulage	beliebig	
Anfahrgeschwindigkeit max.	20	m/min
Betätigungs-, Entriegelungskraft	35 / 30	N

**SCHALTELEMENT**

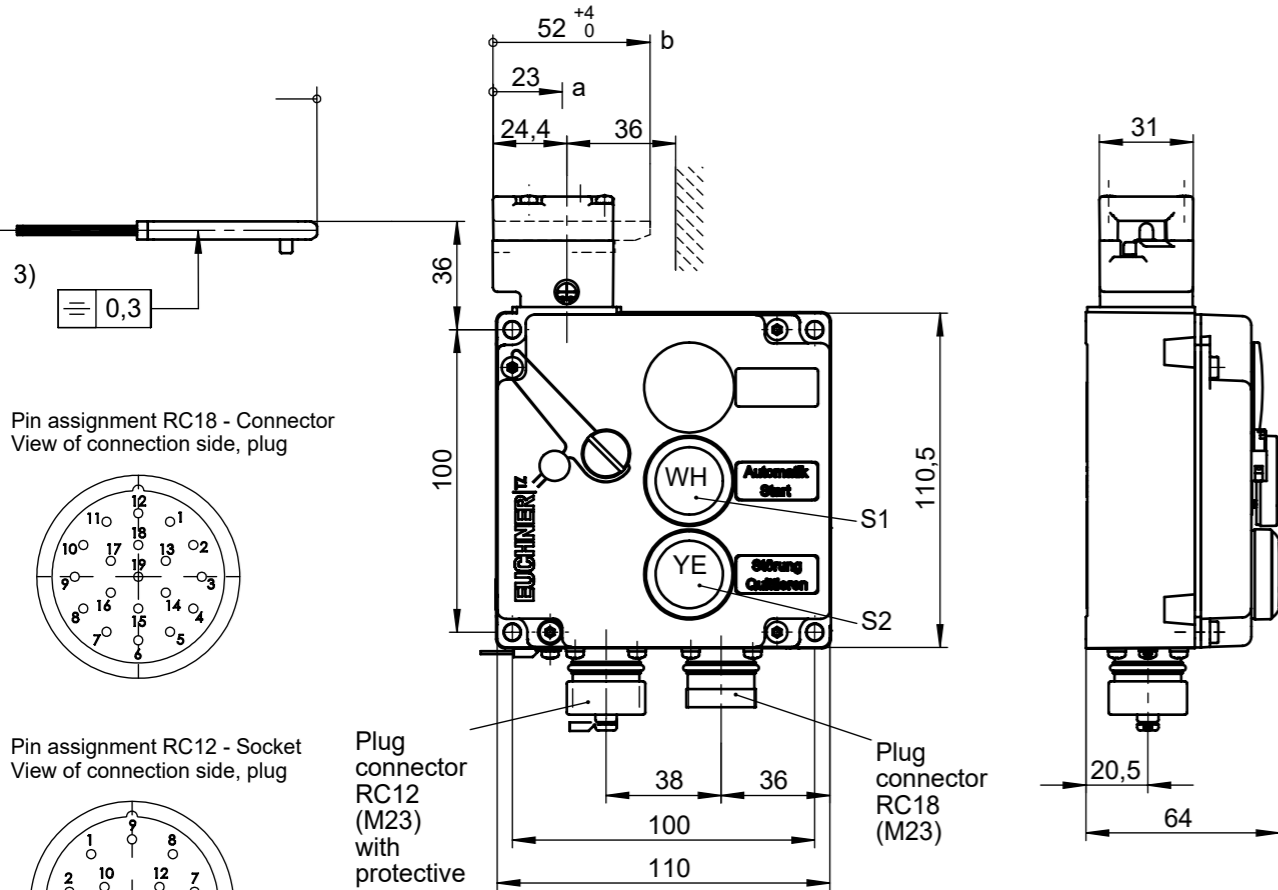
Schaltprinzip	Schleifschaltglied	
Typ	SK2131H	3 Öffner + 1 Schliesser
Kontaktwerkstoff	Silberlegierung, hauchvergoldet	
Anschlussart	RC18 (18-polig + PE) + RC12 (12-polig)	
Steckverbinder	RC18 (18-polig + PE) + RC12 (12-polig)	
Anschlussquerschnitt max.	1	mm <sup>2</sup>
Bemessungsisolationsspannung U <sub>i</sub>	30	V
Bemessungsstossspannungsfestigkeit U <sub>imp</sub>	1,5	kV
Gebrauchskategorie nach IEC / EN 60947-5-1	DC-13 le 1A Ue 24V	
Schaltspannung min. bei 10mA	12	V
Schaltstrom min. bei 24V	1	mA
Kurzschlusschutz (Steuersicherung)	1A gG	

**TASTER S1, S2**

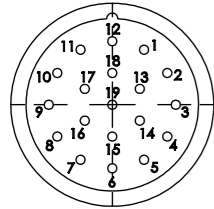
Betriebsspannung max.	30	V
Schaltleistung max.	250	mW

**Illustration (exemplary):**

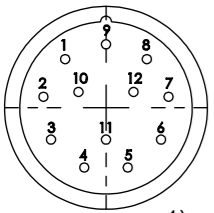
TZ.L... actuating head on left.  
(actuating head on right is mirror image)



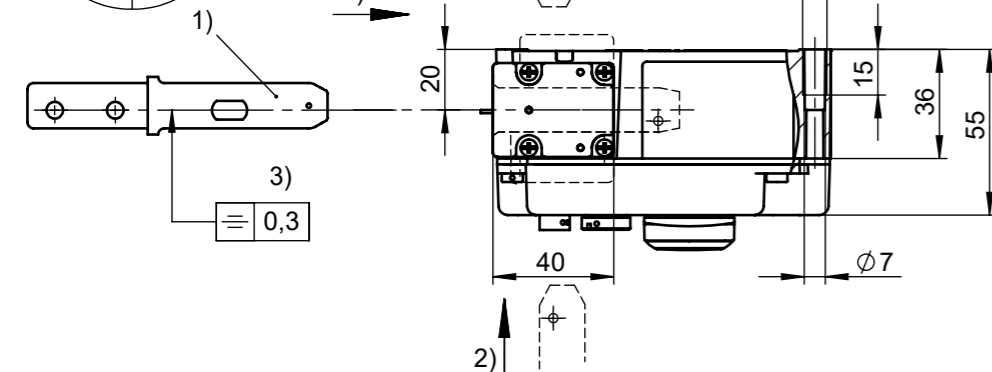
Pin assignment RC18 - Connector  
View of connection side, plug



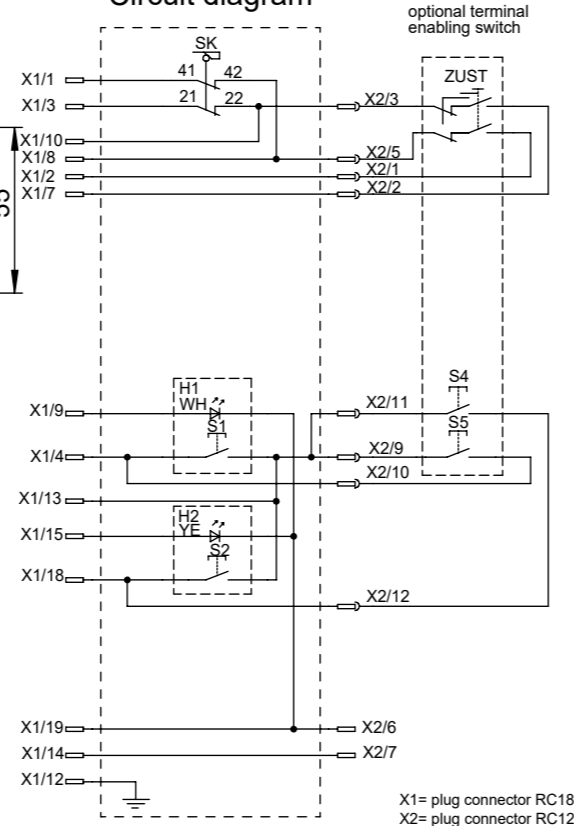
Pin assignment RC12 - Socket  
View of connection side, plug



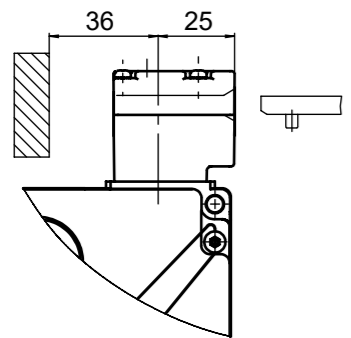
Plug connector RC12 (M23) with protective cap



**Circuit diagram**



TZ.R..



- 1) Please order actuator separately
- 2) The actuator head can be turned to the desired approach direction after undoing the fixing screws.
- 3) For mounting on the machine the safety switch and the actuator have to be assembled

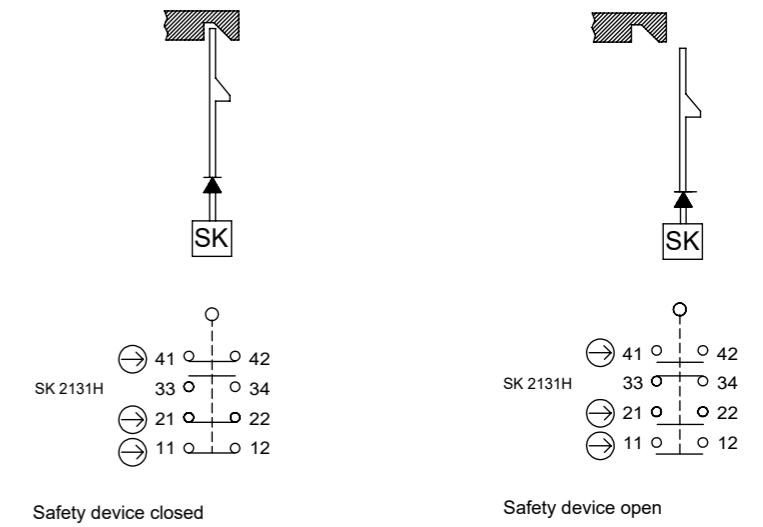
It is not allowed to use safety switch as a mechanical stop

- a Pre-travel:  
The actuator is in the guide, but does not initiate switching operation.
- b Switching operation complete:  
The actuator must be inserted up to this point to ensure reliable switching. The actuator must be withdrawn at least to point a) for switching off

Actuator:  
Switching position:

inserted locked

removed opened



Attention:  
Switch without guard control!

100448	TZRE000RC18VA-C2199
100449	TZLE000RC18VA-C2199
ID No.	Designation

**Technical Data**

Please observe the operating instructions (in case of disagreement between data sheet and operating instructions, the information of the data sheet are to be considered)

Parameter	Value	Unit
Housing material	Anodized die-cast alloy	
Environmental protection to IEC 60529	IP54	
Mechanical operations	1 x 10 <sup>6</sup>	
Ambient temperature	-25 bis +80	°C
Orientation	any	
Approach speed max.	20	m/min
Operating-, Extraction force	35 / 30	N

**SWITCHING ELEMENT**

Switching principle	Slow action	
Type	SK2131H 3 NC + 1 NO	
Contact material	Silver alloy, gold-flashed	
Terminal		
Plug connector (No. of contacts)	RC18 (18-pin +PE), RC12 (12-pin)	
Terminal cross-section max.	1	mm <sup>2</sup>
Rated insulation voltage Ui	30	V
Rated impulse withstand voltage Uimp	1,5	kV
Utilization category to IEC / EN 60947-5-1	DC-13 Ie 1A Ue 24V	
Switching voltage min. at 10mA	12	V
Switching current min. at 24V	1	mA
Short-circuit protection (control fuse)	1A gG	

**BUTTON S1, S2**

Operating voltage max.	30	V
Breaking capacity max.	250	mW

© EUCHNER GmbH + Co. KG. Maße in mm / Dimensions in mm. Technische Änderungen vorbehalten, alle Angaben ohne Gewähr / Subject to technical modifications; no responsibility is accepted for the accuracy of this information.