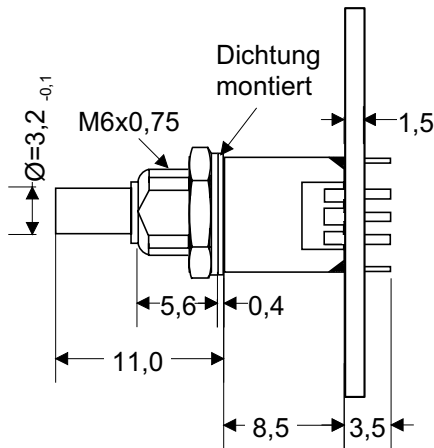
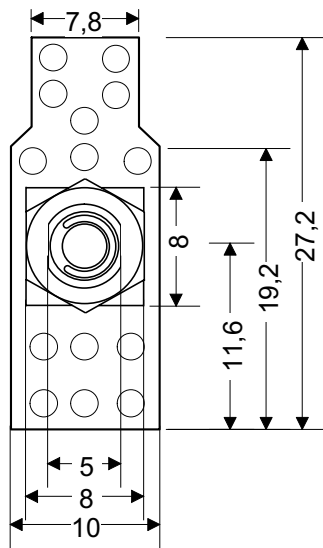
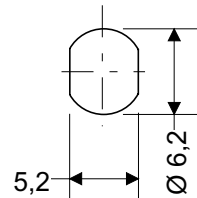


Drehschalter

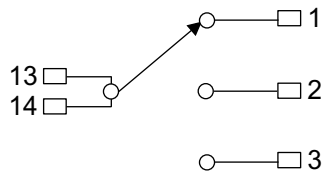
Abmessungen: Maße in mm



**Frontplatten-
ausbruch**

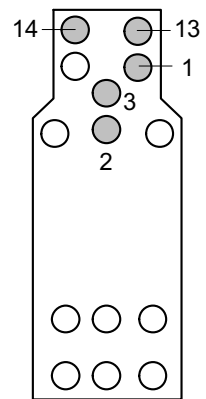


Schaltbild



LP 1 - 3: Schaltausgänge
LP 13+14: Spannungsversorgung

Ansicht Lötseite



Technische Daten:

Schaltfunktion:	1 aus 3
Schaltweise:	unterbrechend
Rastwinkel:	30 °
Schutzart:	IP 67
Schaltspannung (ohmsche B.)	≤ 25 V
Schaltstrom (ohmsche B.)	0,1 ... 50 mA
Zulässige Schaltleistung:	0,4 VA
Isolationswiderst. (500V/1min):	≥ 10 ⁹ Ohm

Durchgangswiderstand:	< 80 mOhm
Lebensdauer:	> 50 000 Schaltzyklen
Lagertemperatur:	-40 °C ... +70 °C
Betriebstemperatur:	-25 °C ... +70 °C

- Schaltstellungen nicht einstellbar
- mit Zentralbefestigung und Wasserdicht
- Achslänge 11mm
- Begrenzt auf 3 Stellungen

Ausgabe	Änd.-Nr.	Datum	Name		Datum	Name	Technische Änderungen vorbehalten Subject to technical modifications		Blatt
2	08776	02.10.08	GH	Bearb.	08.11.05	MS			1 / 1
				Geprüft	02.10.08	MS			
				Genehm.	02.10.08	MS			
				Benennung			Ident- Nr. / Zeichng.- Nr.		
				Stufenschalter 1 aus 3			097027		
				Bemerkg.			Klass.- Nr. 169A		

