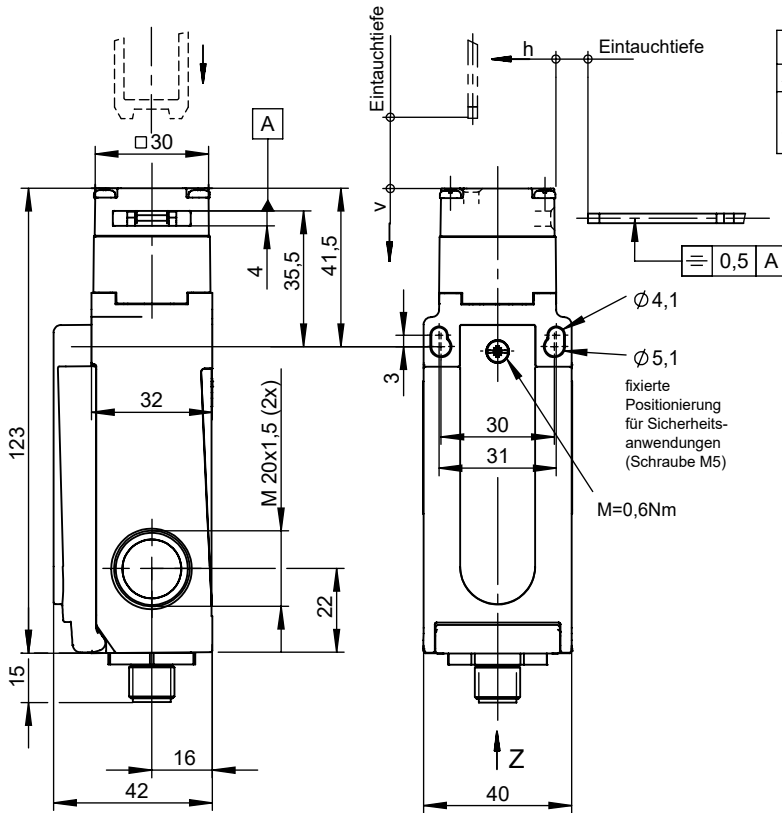


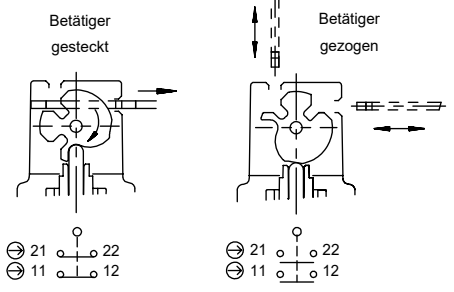
Technische Änderungen vorbehalten, alle Angaben ohne Gewähr / Subject to technical modifications; no responsibility is accepted for the accuracy of this information. © EUCHNER GmbH + Co. KG



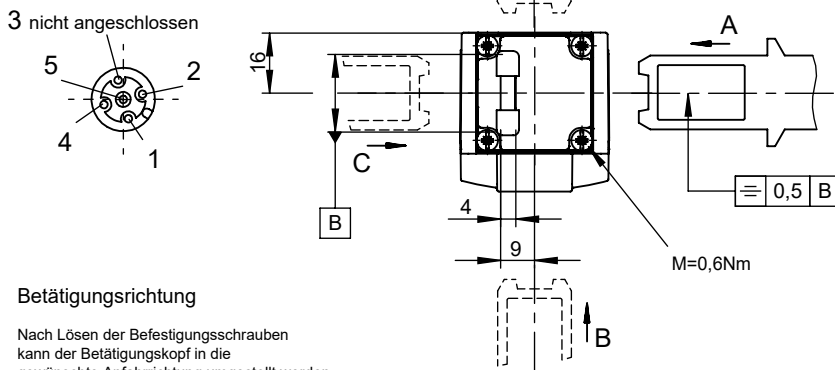
Erforderlicher Mindestweg + zul. Nachlauf	
Anfahrrichtung	Betätiger Standard
horizontal (h)	24,5 +5
vertikal (v)	24,5 +5

Zur Montage an der Maschine müssen Sicherheitsschalter und Betätiger zusammengefügt sein.  
Sicherheitsschalter nicht als Anschlag verwenden!

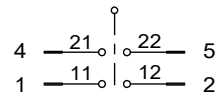
**Schaltfunktion**



**Ansicht Z**  
Einbaustecker nicht ausgerichtet



**Kontaktbelegung Einbaustecker**



Einbaustecker ist nicht geerdet, kein Schutzleiter vorhanden.

**Betätigungsrichtung**

Nach Lösen der Befestigungsschrauben kann der Betätigungskopf in die gewünschte Anfahrrichtung umgestellt werden.

Betätiger separat bestellen.

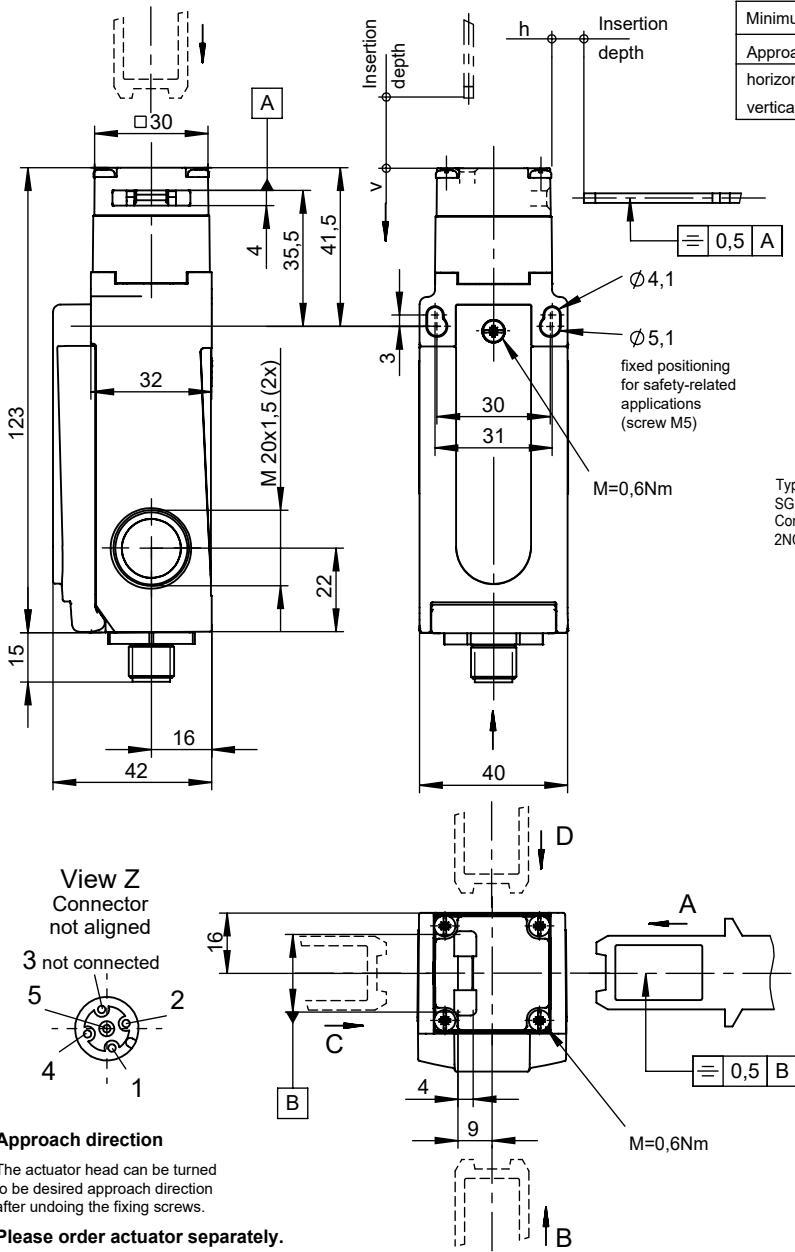
169844	SGP3E-538ASFM5C2628
Ident-Nr.	Typ

**Technische Daten**

Bedienungsanleitung beachten (bei Abweichungen zwischen Datenblatt und Bedienungsanleitung gelten die Daten des Datenblattes)

Parameter	Wert	Einheit
Gehäusewerkstoff	Glasfaserverstärkter Thermoplast	
Schutzart nach EN IEC 60529	IP 67	
Einbaulage	beliebig	
Mechanische Lebensdauer	2 x 10 <sup>6</sup>	Schaltspiele
Umgebungstemperatur	-20 ... +80	°C
Anfahrgeschwindigkeit max.	20	m/min
Betätigungs- / Auszugs- / Rückhaltekraft	25 / 25 / 10	N
Betätigungshäufigkeit max.	6700	1/h
Verschmutzungsgrad (extern, nach EN 60947-1)	3 Industrie	N
Masse	ca. 0,3	kg
Schaltprinzip	Schleichschaltglied	
Kontaktwerkstoff	Silberlegierung, hauchvergoldet	
Anschlussart	Einbaustecker M12 (5-polig, 4 Pole angeschlossen)	mm <sup>2</sup>
Bemessungsisolationsspannung U <sub>i</sub>	50	V
Bemessungsstoßspannungsfestigkeit U <sub>imp</sub>	1,5kV eff./60s	kV
Gebrauchskategorie nach EN 60947-5-1	AC-15 2A 24V DC-13 2A 24V	
Schaltspannung min. bei 10 mA	12	V
Schaltstrom min. bei 24 V	1	mA
Konventioneller thermischer Dauerstrom I <sub>th</sub>	2	A
Kurzschlusschutz (Steuersicherung)	2	A gG

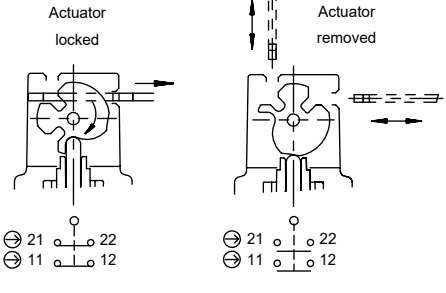
Technische Änderungen vorbehalten, alle Angaben ohne Gewähr / Subject to technical modifications; no responsibility is accepted for the accuracy of this information. © EUCHNER GmbH + Co. KG



Minimum Travel - overtravel	
Approach direction	Standard actuator
horizontal (h)	24,5 +5
vertical (v)	24,5 +5

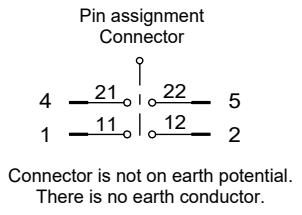
The safety switch and actuator must be assembled for installation purposes.  
The safety switch must not be used as an end stop.

**Switching principle**



Type SGP-538..  
Contact element 2NC

**Approach direction**  
The actuator head can be turned to be desired approach direction after undoing the fixing screws.  
**Please order actuator separately.**



169844	SGP3E-538ASFM5C2628
Id-No.	Type

**Technical Data** Please observe the operating instructions (in case of disagreement between data sheet and operating instructions, the information of the data sheet are to be considered)

Parameters	Value	Unit
Housing material	Glass-fibre reinforced thermoplastic	
Degree of protection according to IEC 60529	IP 67	
Installation position	any	
Mechanical service life	2 x 10 <sup>6</sup>	Switching cycles
Ambient temperature	-20 ... +60	°C
Approach speed max.	20	m/min
Actuation frequency	6700	1/h
Actuating- / extraction- / retention force	25 / 25 / 10	N
Degree of contamination (external, acc to EN 60947-1)	3 Industry	
Weight	approx. 0,3	kg
Switching principle	Dependent action contact element	
Contact material	Silver alloy, gold flashed	
Type of connection	Connector - M12 (5 pin, 4 pin connected)	
Rated insulation voltage Ui	50	V
Rated impulse withstand voltage Uimp	1,5kV eff./60s	kV
Utilization category according to EN 60947-5-1	AC-15 2A 24V DC-13 2A 24V	
Switching voltage min. 10mA	12	V
Switching current min. at 24V	1	mA
Conventional thermal current Ith	2	A
Short circuit protection (control circuit fuse)	2	A gG