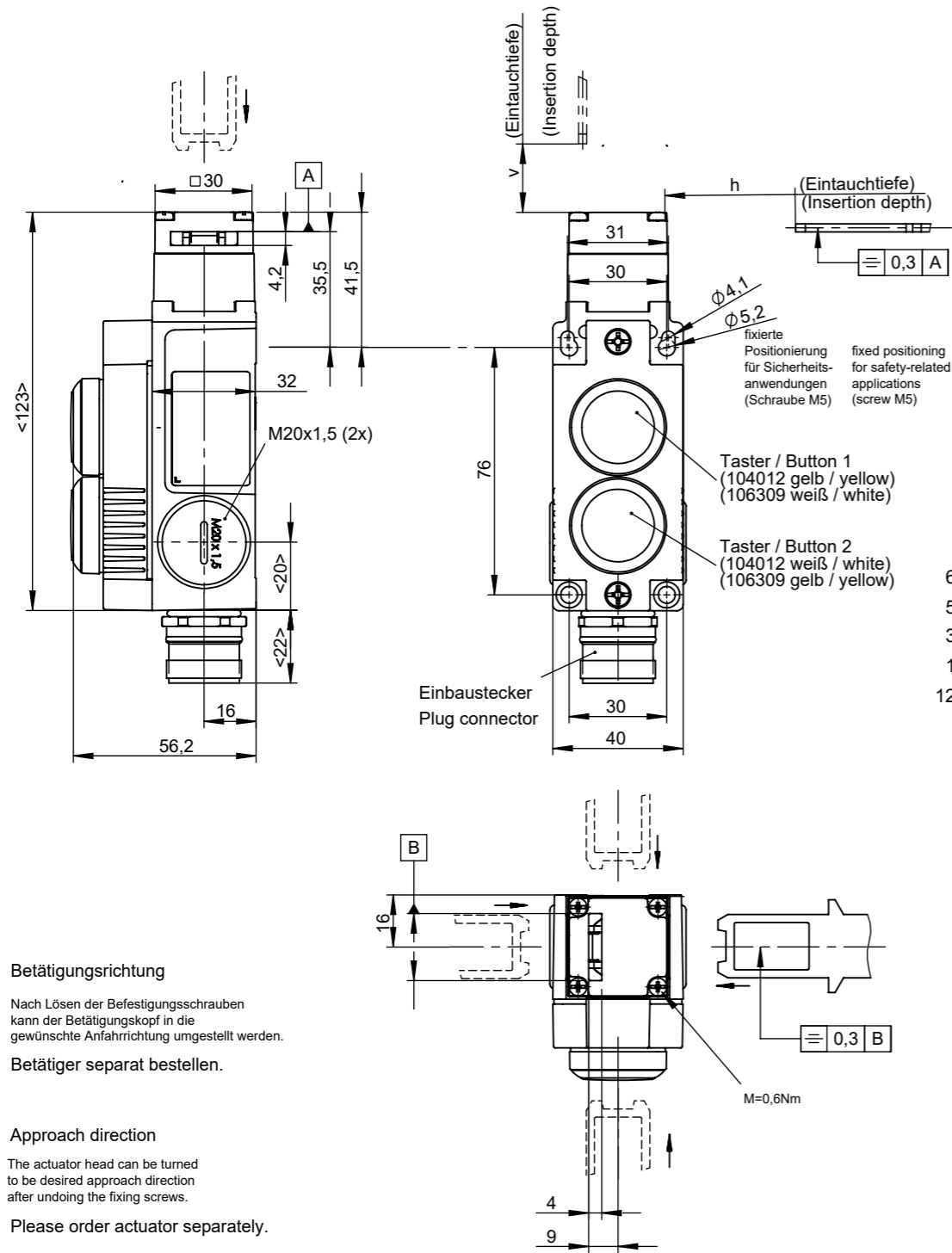


Maße in mm / Dimensions in mm

© EUCHNER GmbH + Co. KG Technische Änderungen vorbehalten, alle Angaben ohne Gewähr / Subject to technical modifications; no responsibility is accepted for the accuracy of this information.

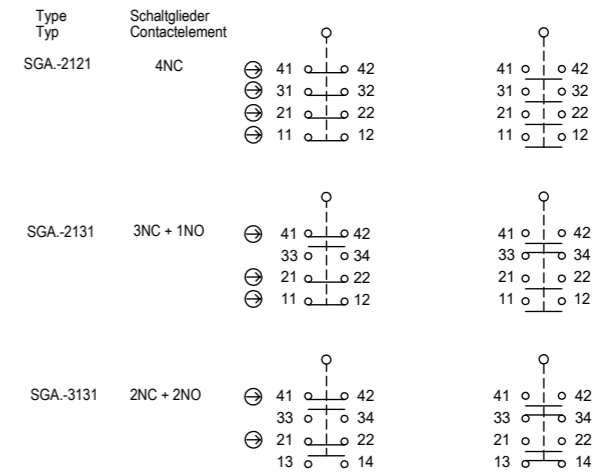
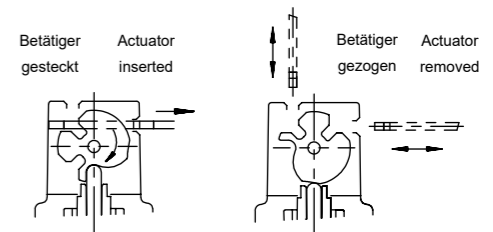


| Erforderlicher Mindestweg + zul. Nachlauf Minimum travel + overtravel | |
|--|---|
| Anfahrrichtung Approach direction | Betätiger Standard Actuator Standard |
| horizontal (h) | 24,5 +5 |
| vertikal (v) | 24,5 +5 |

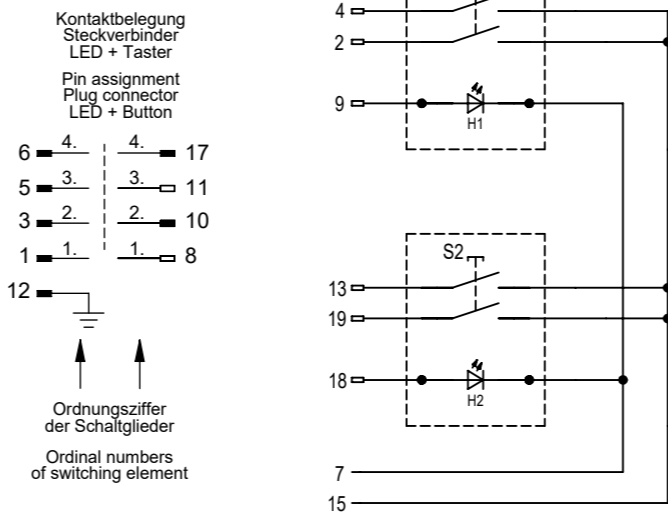
Zur Montage an der Maschine müssen Sicherheitsschalter und Betätiger zusammengefügt sein.
Sicherheitsschalter nicht als Anschlag verwenden!

The safety switch and actuator must be assembled for installation purposes.
The safety switch must not be used as an end stop!

**Schaltfunktionen
Switching principle**



**Schaltbild
circuit diagram**



| | | |
|-------------|----------------------|---|
| 106309 | SGA2E-2121ARC18-EXT3 | Schaltplatte Kunststoff Switching disc plastic |
| 104012 | SGA2A-2121ARC18-EXT5 | Schaltplatte Metall Switching disc metal |
| Identnummer | Type | Betätigungskopf |
| ID-No. | Typ | Actuating head |

**Technische Daten
Technical Data**

Bedienungsanleitung beachten (bei Abweichungen zwischen Datenblatt und Bedienungsanleitung gelten die Daten des Datenblattes)
Please observe the operating instruction (in case of disagreement between data sheet and operating instructions, the information of the data sheet are to be considered)

| Parameter | Parameters | Wert / Value | Einheit / Unit |
|--|--|---|--------------------------------|
| Gehäusewerkstoff | Housing material | Leichtmetall - Druckguß | die-cast alloy |
| Schutzart nach IEC 60529 | Degree of protection acc. to IEC 60529 | IP 54 | |
| Einbaulage | Installation position | beliebig | any |
| Mechanische Lebensdauer | Mechanical life | | Schaltspiel Operating cycle |
| Umgebungstemperatur | Ambient temperature | -20 ... +80° | °C |
| Anfahrgeschwindigkeit max. | Approach speed | 20 | m/min |
| Betätigungshäufigkeit | Activation frequency | 6700 | 1/h |
| Betätigungs-/Auszugs-/Rückhaltekraft | Operating-, Extraction-, Retraining force | 25 / 25 / 10 | N |
| Verschmutzungsgrad (extern, nach EN 60947-1) | Degree of contamination (external, acc. to En 60947-1) | 3 Industrie | |
| Schaltelement | Switching element | 2121 2131 3131 | |
| | | 4 Öffner / NC 3 Öffner / NC + 1 Schließer / NO 2 Öffner / NC + 2 Schließer / NO | |
| Schaltprinzip | Switching principle | Schleichschaltglied | Slow-action switching element |
| Kontaktwerkstoff | Contact material | Silberlegierung, hauchvergoldet | Silver alloy, gold flashed |
| Anschlussart | Type of connection | Einbaustecker RC18 (18 Pole) | Plug connector RC18 (18 pin) |
| Bemessungsisolationsspannung U _i | Rated insulation voltage U _i | 32 | V |
| Bemessungsstossspannungsfestigkeit U _{imp} | Rated impulse withstand voltage U _{imp} | 1,5 | kV/s |
| Gebrauchskategorie nach EN 60947-5-1 | Utilization category acc. to EN 60947-5-1 | DC-13 1A 24V | |
| Schaltspannung min. bei 10 mA | Switching voltage min. | 12 | V |
| Schaltstrom min. bei 24V | Switching current min. at 24V | 1 | mA |
| Konventioneller thermischer Dauerstrom I _{th} | Conventional thermal current I _{th} | 4 | A |
| Kurzschlusschutz nach EN IEC 60269-1 (Steuersicherung) | Short circuit protection acc. to EN 60269-1 | 1A gG | |

| Taster S1, S2 | | | |
|-----------------------|------------------------|-----|----|
| Betriebsspannung max. | Operating voltage max. | 42 | V |
| Schaltleistung max. | Breaking capacity | 250 | mW |