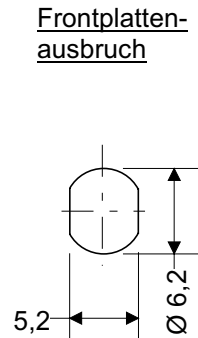
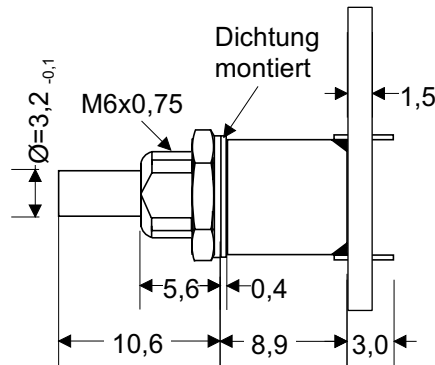
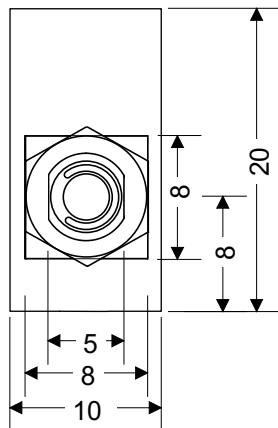


# Drehschalter

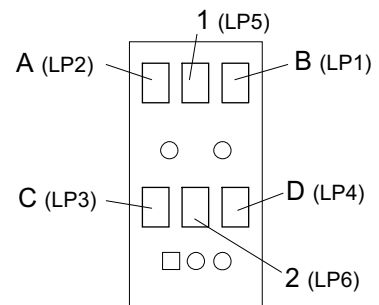
**Abmessungen:** Maße in mm



## Gray-Code-Tabelle

	D	C	B	A
1	0	0	0	0
2	0	0	0	1
3	0	0	1	1
4	0	0	1	0
5	0	1	1	0
6	0	1	1	1
7	0	1	0	1
8	0	1	0	0
9	1	1	0	0
10	1	1	0	1
11	1	1	1	1
12	1	1	1	0

## Ansicht Lötseite



1 - 2: Spannungsversorgung (Ist auf der LP verbunden)

A, B, C, D: Schaltausgänge


## Technische Daten:

Schaltfunktion:	12 Pos. Graycode
Schaltweise:	kurzschließend
Rastwinkel:	22,5 °
Schutzart:	IP 67
Schaltspannung (ohmsche B.)	≤ 25 V
Zulässige Schaltleistung:	0,2 VA
Isolationswiderst. (500V/1min):	≥ 10 <sup>9</sup> Ohm

Durchgangswiderstand:	< 200 mOhm
Lebensdauer:	> 50 000 Schaltzyklen
Lagertemperatur:	-40 °C ... +70 °C
Betriebstemperatur:	-25 °C ... +70 °C

- Schaltstellungen nicht einstellbar
- mit Zentralbefestigung und Wasserdicht
- Achslänge 11mm

CAD - Zeichnung, keine manuellen Änderungen durchführen! Schutzvermerk nach DIN 34 beachten. Copyright reserved. Technische Änderungen vorbehalten. Subject to technical modifications.

Ausgabe	Änd.-Nr.	Datum	Name			Technische Änderungen vorbehalten Subject to technical modifications		Blatt 1 / 1	
2	07554	20.08.07	GH	Bearb.	08.11.05 MS				
				Geprüft	20.08.07 ES				
				Genehm.	20.08.07 ES				
				Benennung			Ident- Nr. / Zeichng.- Nr.		
				Stufenschalter Gray			097033		
				Bemerkg.			Klass.- Nr. 169A		