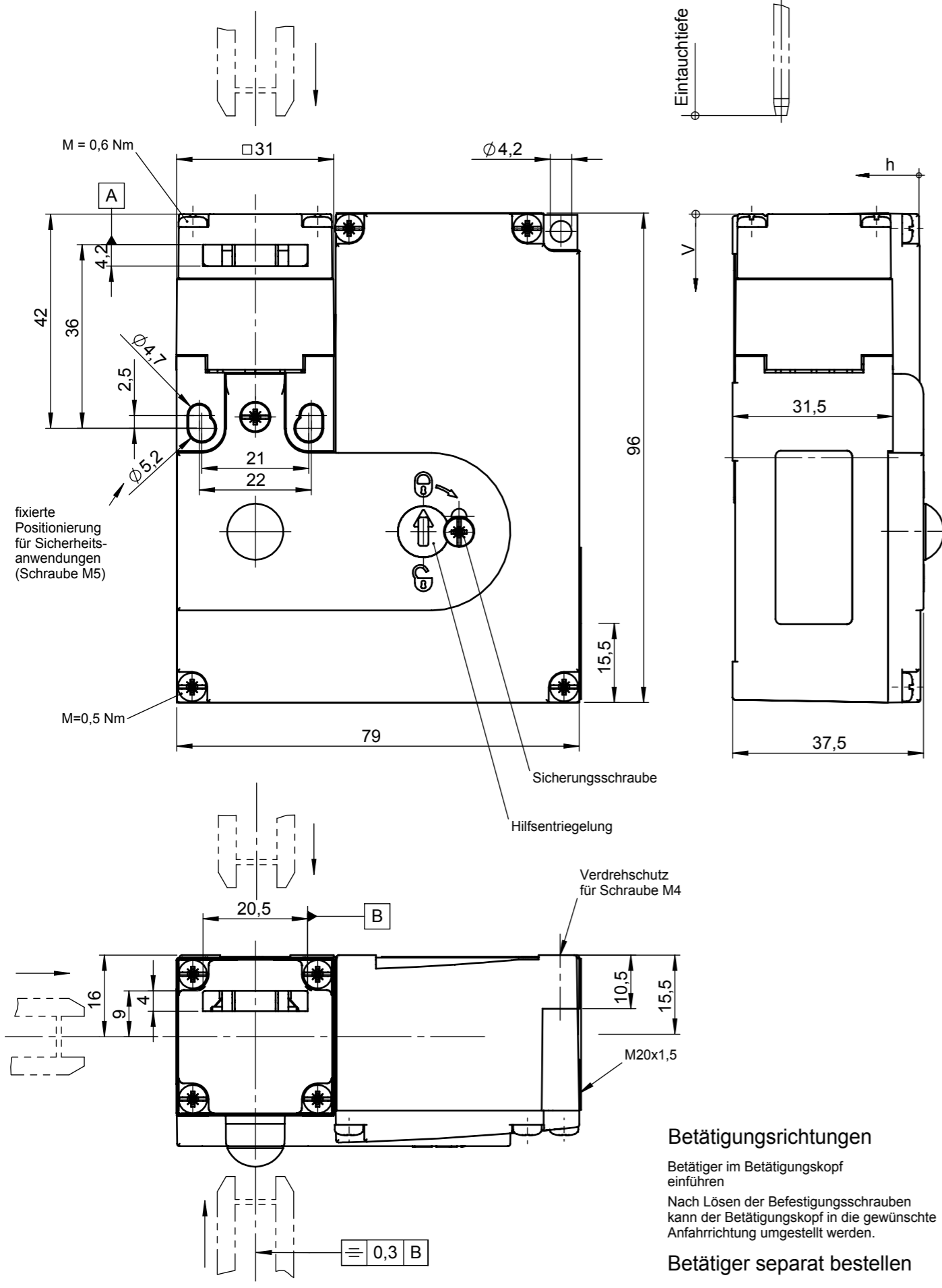


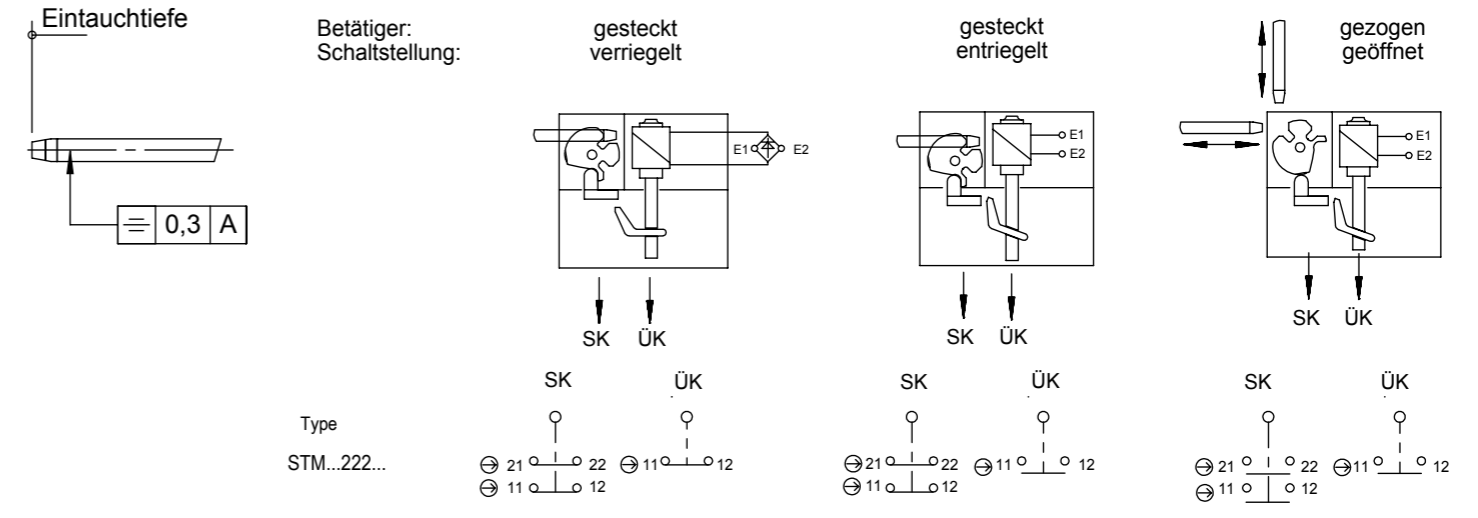
Technische Änderungen vorbehalten, alle Angaben ohne Gewähr / Subject to technical modifications; no responsibility is accepted for the accuracy of this information. © EUCHNER GmbH + Co. KG Maße in mm / Dimensions in mm



Erforderlicher Mindestweg + zul. Nachlauf	
Anfahrriichtung	Betätiger Standard
horizontal (h)	24,5 +5
vertikal (v)	24,5 +5

Zur Montage an der Maschine müssen Sicherheitsschalter und Betätiger zusammengefügt sein.
 Betätigungskopf nicht als Anschlag verwenden!

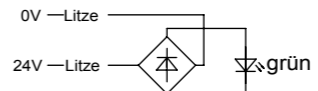
Schaltfunktionen



Beispiel:
über Magnet ansteuerbar.

Achtung:
Nicht parallel zu Kontakten verdrähten.

LED Anzeige
Spannungsbereich 24V ^{+10%} AC/DC _{-15%}



Technische Daten

Bedienungsanleitung beachten (bei Abweichungen zwischen Datenblatt und Bedienungsanleitung gelten die Daten des Datenblattes)

Parameter	Wert	Einheit
Gehäusewerkstoff	Glasfaserverstärker Thermoplast	
Schutzart nach IEC 60529 STM...M	IP 67	
Einbaulage	beliebig	
Mechanische Lebensdauer	2x10 ⁶ Schaltspiele	
Umgebungstemperatur	-20 bis +55 °C	
Anfahrsgeschwindigkeit max.	20 m/min.	
Betätigungs- / Auszugs- / Rückhaltekraft	35 / 30 / 20 N	
Zuhaltekraft FzH	1500 N	
nach GS-ET-19	1500 N	
Zuhaltekraft max. seitlich (h)/ oben (v)	≥ 2000 N	
mit abgewinkeltem Betätiger seitlich (h)/ oben (v)	1500 N	
Verriegelungsarten	STM1: Mechan. verriegelt, entriegelt STM2: Verriegelt durch Anlegen von Spannung. Spannungslos entriegelt.	
Betätiger gesteckt:	durch Anlegen von Spannung	
Masse	ca. 0,4 kg	
Magnetbetriebsspannung	+10% AC/DC 24 V -15% AC 230 V	
Einschaltdauer ED	100 %	
Anschlussleistung	6 W	
Schaltelement	222H 242H	
Schaltglied	3NC 2NC+1NO	
Schaltprinzip	Schleichschaltglied	
Kontaktwerkstoff	Silberlegierung	
Anschlussart Type STM..M/ Querschnitt	Schraubanschluss / min. 0,34mm ² - max. 1,5 mm ²	
Bemessungsisolationsspannung U _i	250 V	
Bemessungsstoßspannung U _{imp}	2,5 kV	
Gebrauchskategorie nach IEC 947-5-1	AC-15 4A 230V DC-13 4A 24V	
Schaltspannung min. bei 10 mA	12 V	
Schaltstrom min. bei 24V	1 mA	
Konventioneller thermischer Dauerstrom I _{th}	4 A	
Kurzschlusschutz (Steuersicherung)	4A gG	

Betätigungsrichtungen

Betätiger im Betätigungskopf einführen
 Nach Lösen der Befestigungsschrauben kann der Betätigungskopf in die gewünschte Anfahrriichtung umgestellt werden.

Betätiger separat bestellen