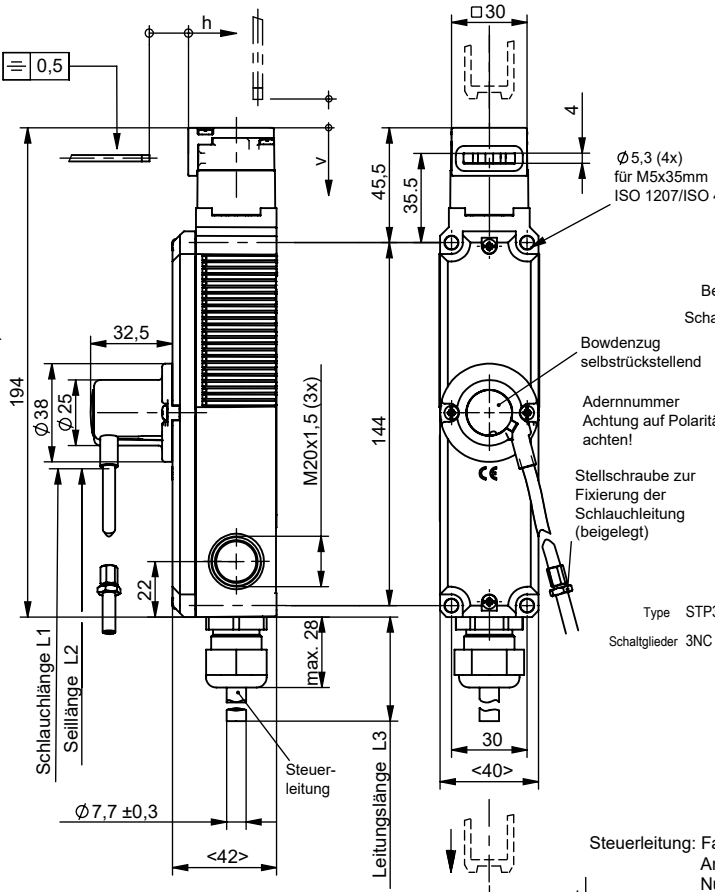


Technische Änderungen vorbehalten, alle Angaben ohne Gewähr / Subject to technical modifications; no responsibility is accepted for the accuracy of this information. © EUCHNER GmbH + Co. KG

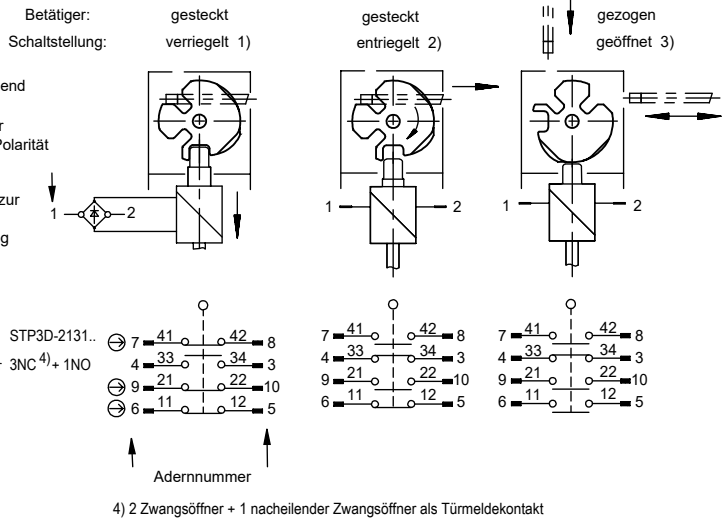


Erforderlicher Mindestweg + zul. Nachlauf	
Anfahrrichtung	Betätiger Standard
horizontal (h)	28,5 +5
vertikal (v)	28,5 +5

Zur Montage an der Maschine müssen Sicherheitsschalter und Betätiger zusammengefügt sein.

Betätigungskopf nicht als Anschlag verwenden!

Schaltfunktionen und Steckerbelegung



Steuerleitung: Fa. Huber + Suhner / Radox GKW-LW/S
 Artikelnummer: 12556773
 Nummerleitung: 10 x 0,75mm²



Anschluss Elektromagnet
 Ader 1: Betriebsspannung +
 Ader 2: 0V

Auf korrekte Polarität achten!

Betätigungsrichtungen

Nach Lösen der Befestigungsschrauben kann der Betätigungskopf in die gewünschte Anfahrrichtung umgestellt werden.

Betätiger separat bestellen.

Achtung:

Nur die Kontakte 21-22 und 41-42 werden beim Ver- bzw. Entriegeln der Zuhaltung betätigt. In Anwendungen mit gefährbringenden Zuständen (z.B. nachlaufenden Bewegungen) muss immer der Kontakt 21-22 und/ oder 41-42 in den Sicherheitskreis eingebunden werden.

*) Beim Entriegeln darf der Betätiger nicht unter Zugbeanspruchung stehen.

Inbetriebnahme:

Schutzeinrichtung schließen. Zuhaltung entriegeln und die Schutzeinrichtung geschlossen halten. Maschine darf sich nicht starten lassen.

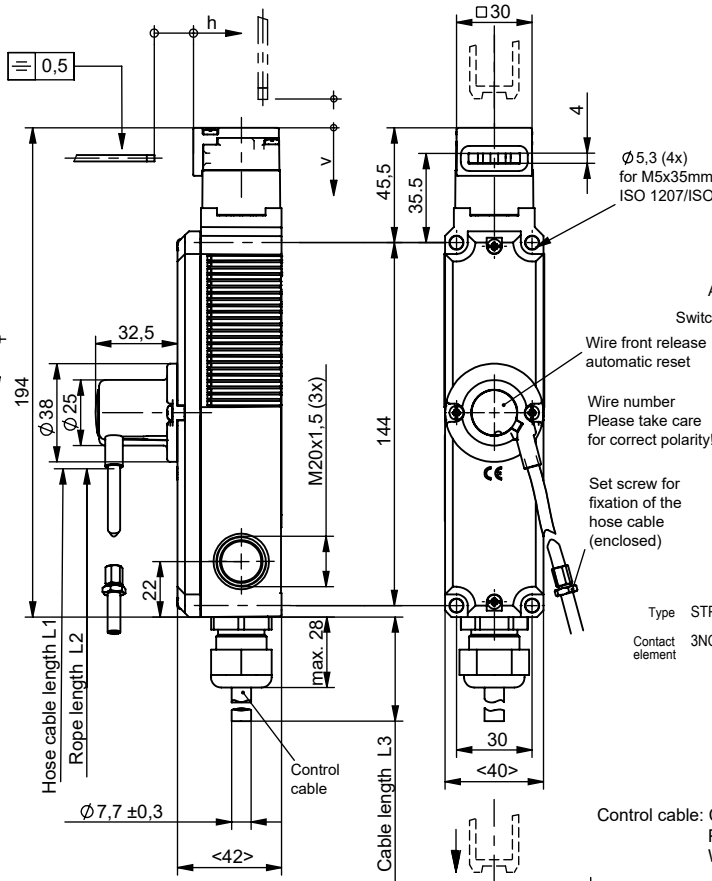
120432	DC 72	1730	1950	1400
117233	DC 72	1260	1480	1400
109523	DC 72	1500	2500	1100
Ident. Nr.	Magnetbetriebsspannung	Schlauchlänge L1	Seillänge L2	Leitungslänge L3

Technische Daten

Bedienungsanleitung beachten (bei Abweichungen zwischen Datenblatt und Bedienungsanleitung gelten die Daten des Datenblattes)

Parameter	Wert	Einheit
Gehäusewerkstoff	Glasfaserverstärker Thermoplast	
Schutzart nach IEC 60529	IP 67	
Einbaulage	beliebig	
Mechanische Lebensdauer	min. 1x10 ⁶	Schaltspiele
Reduzierte Lebensdauer Entriegelung	> 1000	Schaltspiele
Umgebungstemperatur	-40 bis +70	°C
Reduzierte Umgebungstemperatur Bowdenzug	-20 bis +70	°C
Anfahrgeschwindigkeit max.	20	m/min.
Betätigungs- / Auszugs- / Rückhaltekraft	35 / 30 / 20	N
Zuhaltekraft max.	2500	N
Zuhaltekraft Fzh nach Prüfgrundsatz GS-ET-19	2000	N
Verriegelungsarten	STP3: Mechanisch verriegelt 1), entriegelt durch Anlegen von Spannung 2). Geöffnet 3) bei gezogenem Betätiger.	
Betätiger gesteckt:		
Magnetbetriebsspannung je nach Typ (Typbezeichnung)	+25% -30%	DC 72 V
Einschaltdauer ED	100	%
Anschlussleistung	ca. 8,5	W
Schaltprinzip	Schleichschaltglied	
Kontaktwerkstoff	Silberlegierung, hauchvergoldet	
Anschlussart Type STP..M/ Querschnitt max.	Schraubanschluß / 1,5mm ²	
Bemessungsisolationsspannung Ui Type STP..M	250	V
Bemessungsstoßspannung Uimp Type STP..M	2,5	kV
Gebrauchskategorie nach EN 60947-5-1	AC-15 4A 230V DC-13 4A 24V	
Schaltspannung min. bei 10 mA	12	V
Schaltstrom min. bei 24V	1	mA
Konventioneller thermischer Dauerstrom Ith	4	A
Kurzschlusschutz (Steuersicherung)	4A gG	

Technische Änderungen vorbehalten, alle Angaben ohne Gewähr / Subject to technical modifications; no responsibility is accepted for the accuracy of this information. © EUCHNER GmbH + Co. KG

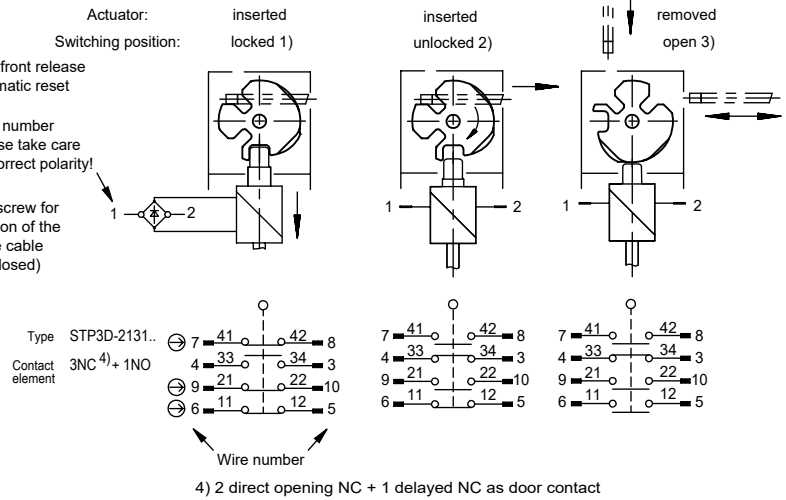


Minimum travel + overtravel	
Approach direction	Standard actuator
horizontal (h)	28,5 +5
vertical (v)	28,5 +5

The safety switch and actuator must be assembled for installation purposes.

The safety switch must not be used as an end stop.

Switching principle and pin assignment



Control cable: Co. Huber + Suhner / Radox GKW-LW/S
Part. No.: 12556773
Wires are numbered: 10 x 0,75mm²

Connection solenoid
⚠ Wire 1: Operating voltage +
Wire 2: 0V

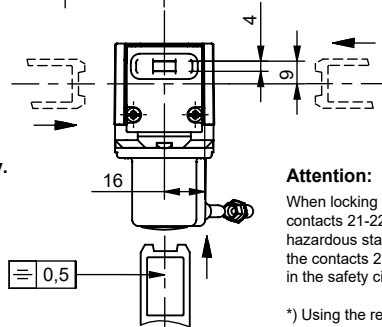
Please take care for correct polarity

120432	DC 72	1730	1950	1400
117233	DC 72	1260	1480	1400
109523	DC 72	1500	2500	1100
Id. no.	Solenoid operating voltage	Hose cable length L1	Rope length L2	Cable length L3

Approach direction

The actuator head can be turned to be desired approach direction after undoing the fixing screws.

Please order actuator separately.



Attention:

When locking and/ or unlocking the guard locking, only the contacts 21-22 and 41-42 are actuated. For applications with hazardous states (e.g. overtraveling movements), the contacts 21-22 and/ or 41-42 always have to be integrated in the safety circuit.

*) Using the release, the actuator is not allowed being under tension.

Setup:

Close the safety guard. Unlock the guard locking and keep the safety guard closed. The machine must not be induced / initiated for start

Technical Data

Please observe the operating instructions (in case of disagreement between data sheet and operating instructions, the information of the data sheet are to be considered)

Parameters	Value	Unit
Housing material	Reinforced thermoplastic	
Degree of protection according to IEC 60529	IP 67	
Installation position	any	
Mechanical service life	min. 1x10 ⁶	Switching cycles
Reduced service life release	> 1000	Switching cycles
Ambient temperature	-40 ... +70	°C
Reduced ambient temperature wire front release	-20 ... +70	°C
Approach speed max.	20	m/min.
Actuating- / extraction- / retention force	35 / 30 / 20	N
Locking force max.	2500	N
Locking force Fzh (incl. safety margin acc. to GS-ET-19)	2000	N
Locking methods		
Actuator inserted:	STP3: Mechanically locked 1), unlocking by applying voltage up to position unlocked 2). Open 3) if actuator is removed.	
Solenoid operating voltage	+25% -30% DC 72	V
Duty cycle	100	%
Connected load	ca. 8,5	W
Switching principle	Slowaction contact element	
Contact material	Silver alloy, gold flashed	
Type of connection STP..M/ cross section max.	Screw terminal / 1,5mm ²	
Rated insulation voltage Ui Type STP..M	250	V
Rated impulse withstand voltage Uimp Type STP..M	2,5	kV
Utilization category according to EN 60947-5-1	AC-15 4A 230V DC-13 4A 24V	
Switching voltage min. at 10 mA	12	V
Switching current min. at 24V	1	mA
Conventional thermal current Ith	4	A
Short circuit protection (control circuit fuse)	4A gG	