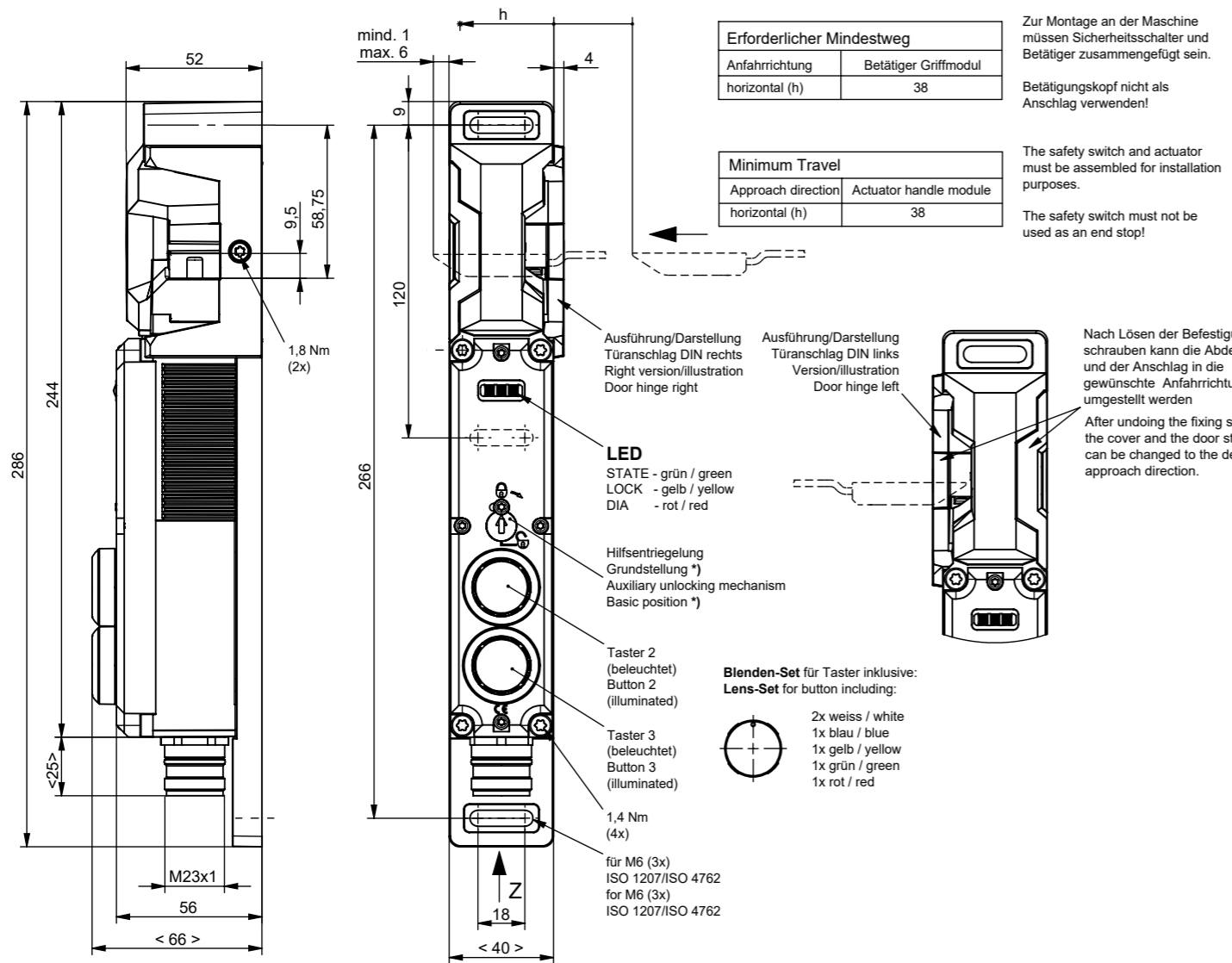


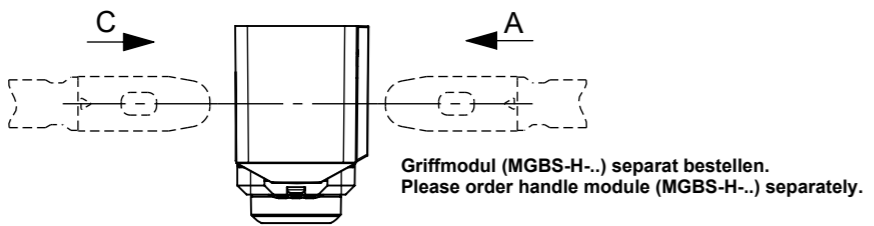
Maße in mm / Dimensions in mm
no responsibility is accepted for the accuracy of this information. © EUCHNER GmbH + Co. KG
Technische Änderungen vorbehalten, alle Angaben ohne Gewähr / Subject to technical modifications;



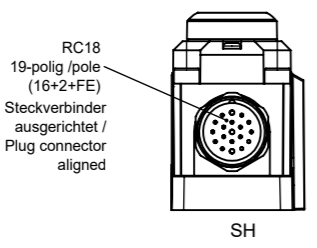
Technische Daten
Technical data

Bedienungsanleitung beachten (bei Abweichungen zwischen Datenblatt und Bedienungsanleitung gelten die Daten des Datenblattes)
Please observe the operating instructions (in case of disagreement between data and operating instructions, the information of the data sheet are to be considered)

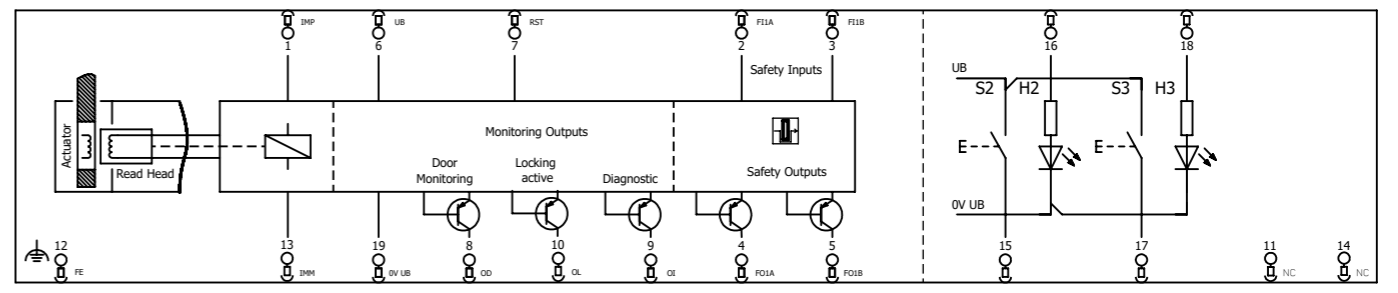
Parameter	Parameters	Wert	Value	Einheit / Unit
Gehäusewerkstoff	Housing material	Glasfaserverstärkter Thermoplast Zinkdruckguss	Reinforced thermoplastic (fiberglass) zinc diecasting	
Schaltraufnahme	Switch bracket			
Schutzart	Degree of protection		IP 65	
Einbaulage	Installation position		beliebig	
Mechanische Lebensdauer	Mechanical service life	1 x 10 ⁶ Schaltspiele	1 x 10 ⁶ Switching cycles	
Umgebungstemperatur	Ambient temperature		-20 ... +55	°C
Anfahrgeschwindigkeit max.	Approach speed max.		20	m/min
Betätigungs- / Auszugs- / Rückhaltekraft bei 20°C (typisch)	Actuating- / extraction- / retention force at 20°C (typical)		10 / 20 / 20	N
Zuhaltekraft max.	Locking force max.		3900	N
Zuhaltekraft Fzh nach	Locking force Fzh incl. safety margin to GS-ET-19		3000	N
Prüfgrundsatz GS-ET-19	Weight		ca.1,5	kg
Masse	Operating voltage electronic UB		DC 24V ±15%	
Betriebsspannung Elektronik UB	Current consumption electronic UB		40	mA
Stromaufnahme Elektronik UB	Operating voltage solenoid IMP		DC 24V +10% / -15%	
Betriebsspannung Magnet IMP	Current consumption solenoid IMP		400	mA
Stromaufnahme Magnet IMP	ED Einschaltdauer Magnet		100	%
ED Einschaltdauer Magnet	Power consumption		6	W
Anschlussleistung	For the approval acc. to UL the following applies or see operating instruction	Betrieb nur mit UL-Class 2 Spannungsversorgung oder alternativ siehe Betriebsanleitung	Operation with UL-Class 2 power supply only or alternativ see operating instruction	
Für die Zulassung nach UL gilt oder alternativ siehe Betriebsanleitung	Switching load acc. to UL	DC 24V, Class 2 oder alternativ siehe Betriebsanleitung	DC 24V, Class 2 or alternativ see operating instruction	
Schaltlast nach UL	External fuse UB		0,25 ... 8	A
Absicherung extern UB	External fuse IMP		0,5 ... 8	A
Absicherung extern IMP	Safety outputs FO1A and FO1B			
Sicherheitsausgänge FO1A und FO1B	HIGH U (OA)		UB - 1,5	VDC
HIGH U (OA)	HIGH U (OB)		UB - 1,5	VDC
HIGH U (OB)	LOW U (OA) / U (OB)		0 ... 1	VDC
LOW U (OA) / U (OB)	Switching current per safety output		1 ... 150	mA
Schalstrom je Sicherheitsausgang	Monitoring output OL, OD and OI			
Meldeausgang OL, OD und OI	p-switching, short circuit-proof			
Ausgangsspannung	Output voltage		0,8 x UB ... UB	VDC
Belastbarkeit	Max. load		0 ... 50	mA
Gebrauchskategorie nach EN IEC 60947-5-2	Utilization category acc. to EN IEC 60947-5-2		DC-13 150mA 24V	
Schutzklasse nach EN IEC 61558	Safety class acc. to EN IEC 61558		III	
Bedien- und Anzeigeelemente	Controls and indicators			
Betriebsspannung	Operating voltage		UB	
Betriebsstrom	Operating current		1 ... 50	mA
Spannungsversorgung LED	Power supply LED		24	V DC
Stromaufnahme LED	Current consumption LED		10	mA



Ansicht / view
Z



- Bei Betätigung der Hilfsentriegelung darf die Tür nicht unter Zugkräften stehen.
Inbetriebnahme: Schutzeinrichtung schliessen. Zuhaltung entriegeln und die Schutzeinrichtung geschlossen halten. Maschine darf sich nicht starten lassen.
- Der MGBS-Schalter, darf nicht in Verbindung mit dem Auswertegerät CES-AR-AES... betrieben werden.
- The MGBS switch is not allowed to be operated in combination with the evaluation unit CES-AR-AES...
- When actuating the auxiliary unlocking mechanism, the door must not be under tractive forces.
Setup: Close the safety guard. Unlock the guard locking and keep the safety guard closed. The machine must not be induced/inlited for start.



Steckerbelegung Sicherheitsschalter mit Steckverbinder RC 18 (SH) AR Ausgangsfamilie
Plug connection safety switch with plug connector RC 18 (SH) AR output family

PIN	Bezeichnung / Marking	19-polig	19 pole
1	IMP	Betriebsspannung Magnet 24 V DC	Solenoid operating voltage, 24 V DC
2	F11A	Freigabeeingang Kanal A	Enable input, channel A
3	F11B	Freigabeeingang Kanal B	Enable input, channel B
4	FO1A	Sicherheitsausgang Kanal A	Safety output, channel A
5	FO1B	Sicherheitsausgang Kanal B	Safety output, channel B
6	UB	Betriebsspannung Elektronik 24 V DC	Electronics operating voltage, 24 V DC
7	RST	Reset-Eingang	Reset input
8	OD	Meldeausgang Türstellung	Door position monitoring output
9	OI	Meldeausgang Diagnose	Diagnostic monitoring output
10	OL	Meldeausgang Zuhaltung	Guard lock monitoring output
11	-	n.c.	n.c.
12	FE	Funktionserde	Function earth
13	IMM	Betriebsspannung Magnet 0 V DC	Solenoid operating voltage, 0 V DC
14	-	n.c.	n.c.
15	S2	Taster 2 (beleuchtet)	Button 2 (illuminated)
16	H2	LED 2	LED 2
17	S3	Taster 3 (beleuchtet)	Button 3 (illuminated)
18	H3	LED 3	LED 3
19	OVUB	Betriebspannung Elektronik 0 V DC	Electronics operating voltage, 0 V DC