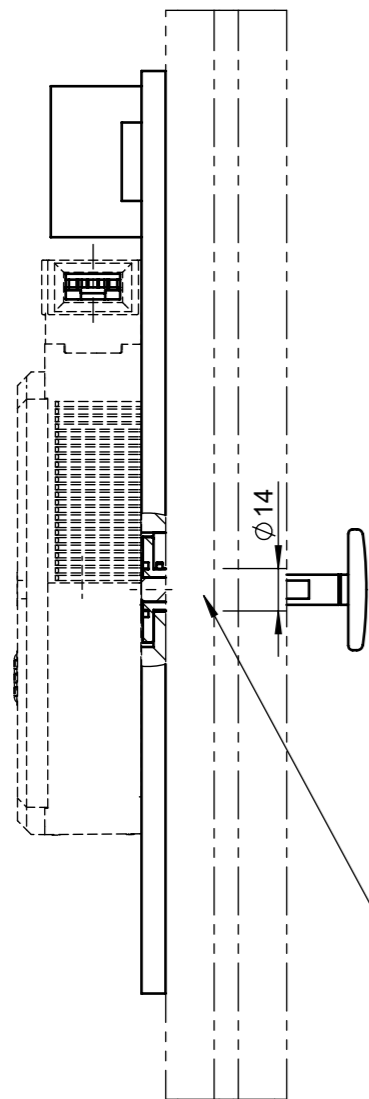
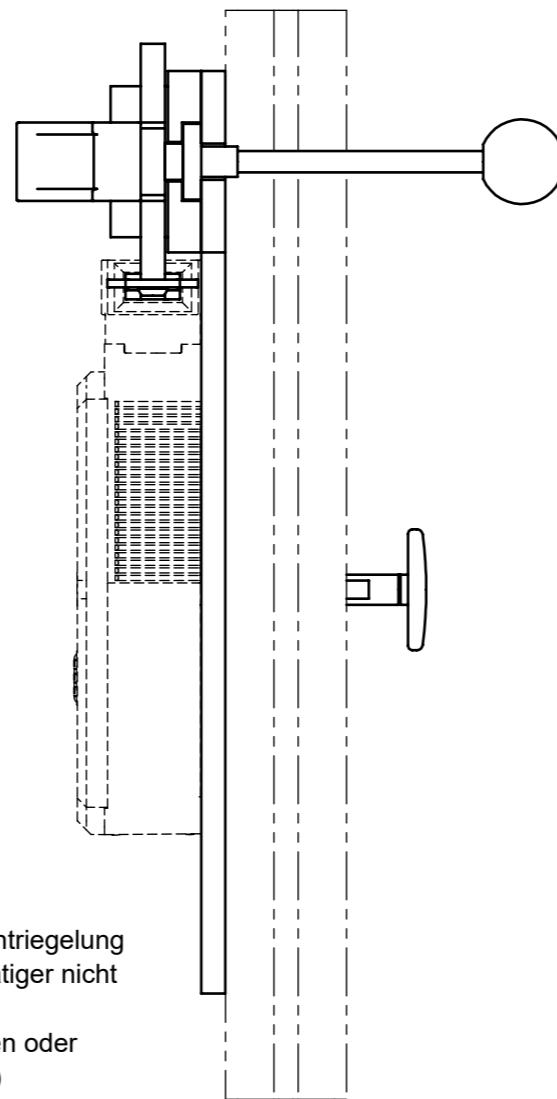


Ansicht/View B



Ansicht/View D



Beim Betätigen der Fluchtentriegelung des Schalters, darf der Betätiger nicht unter Zugbelastung stehen (z.B. durch verspannte Türen oder Zug am Hebel des Riegels)

When actuating the emergency-release of the switch, the actuator must not be subject to tensile loading (e.g. due to strained doors or pulling at the bolt lever)

- 1) Riegel mit Rastung.
Rastet in geöffneter Stellung.
(Verhindert unbeabsichtigtes Schließen des Riegels)
Entriegelt durch Hochziehen des Rastknopfes.

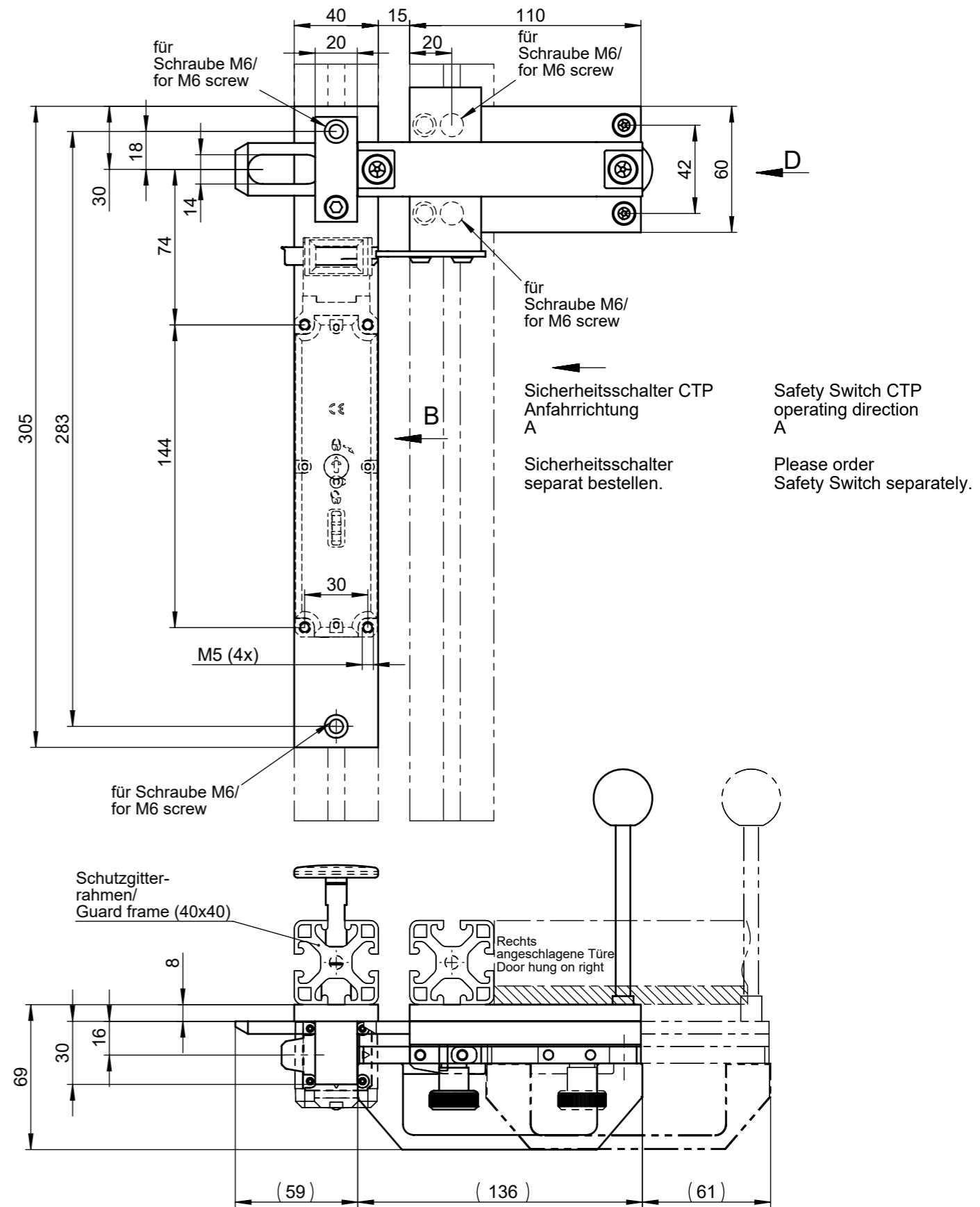
- 1) Bolt with detent. Stops in open position
(prevents the bolt from unintended closing)
Unlocks by pulling the detent button.

Riegel CTP-ACF-123655

Bestell-Nr. 123655

Bolt CTP-ACF-123655

Order No. 123655



Technische Änderungen vorbehalten, alle Angaben ohne Gewähr / Subject to technical modifications; no responsibility is accepted for the accuracy of this information. © EUCHNER GmbH + Co. KG