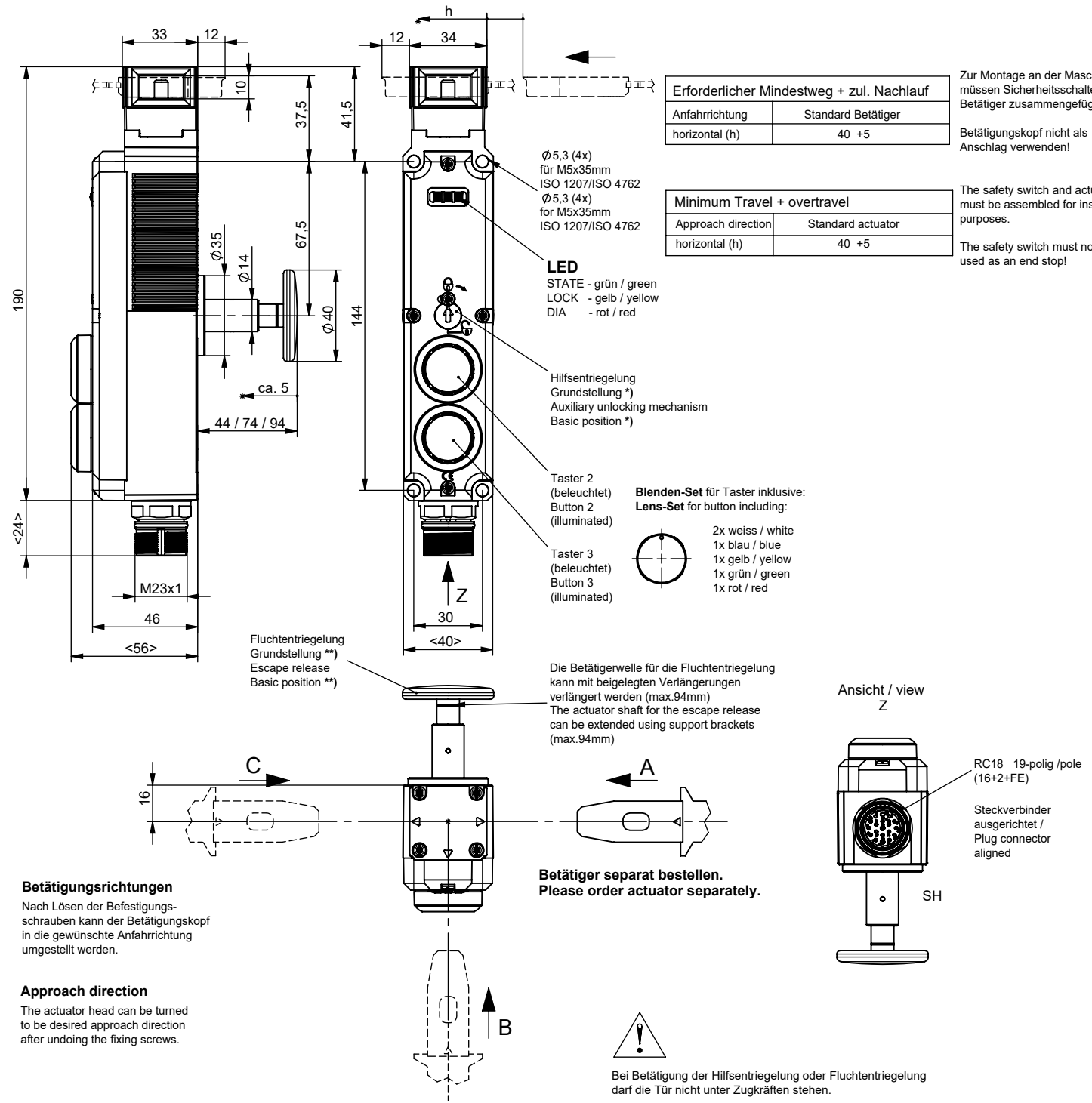


© EUCHNER GmbH + Co. KG Maße in mm / Dimensions in mm Technische Änderungen vorbehalten, alle Angaben ohne Gewähr / Subject to technical modifications; no responsibility is accepted for the accuracy of this information.



**Betätigungsrichtungen**  
Nach Lösen der Befestigungsschrauben kann der Betätigungskopf in die gewünschte Anfahrichtung umgestellt werden.

**Approach direction**  
The actuator head can be turned to be desired approach direction after undoing the fixing screws.

**Hilfsentriegelung**  
Grundstellung = verriegelungsbereit  
Entriegeln durch Drehung um 180°  
(Betätiger darf nicht unter Zug stehen)  
Funktion:  
- Grundstellung : Schalter betriebsbereit  
- 180° Stellung : Schalter entriegelt

**Fluchentriegelung**  
Grundstellung = verriegelungsbereit  
Entriegeln durch Drücken um ca. 5mm  
(Betätiger darf nicht unter Zug stehen)  
Sicherheitsschalter so anbauen,  
dass die Fluchentriegelung nur vom  
Gefahrraum aus zu betätigen ist.

**Auxiliary unlocking mechanism**  
Basic position = lock ready  
release by rotation through 180°  
(Actuator must not be under tractive forces)  
Funktion:  
- Basic position : Switch ready for operation  
- 180° position : Switch unlocked

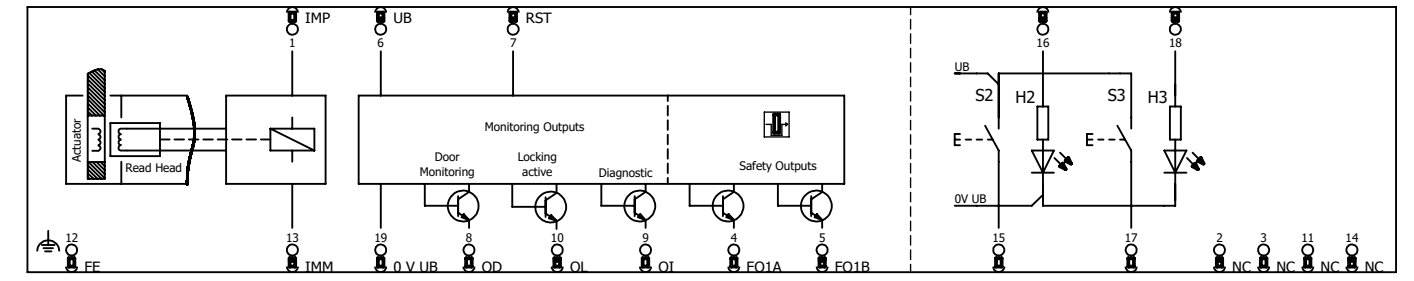
**Escape release**  
Basic position = lock ready  
release by pressing approx 5mm  
(Actuator must not be under tractive forces)  
Install the safety switch in such a way  
that the escape release can only be  
actuated from the danger zone.

137342	CTP-L1-AP-U-HA-AEE-SH-137342	-	-
ID-Nr. / ID No.	Typ / Type	Bemerkung	Remark

**Technische Daten**  
**Technical data**

Bedienungsanleitung beachten (bei Abweichungen zwischen Datenblatt und Bedienungsanleitung gelten die Daten des Datenblattes)  
Please observe the operating instructions (in case of disagreement between data and operating instructions, the information of the data sheet are to be considered)

Parameter	Parameters	Wert	Value	Einheit / Unit
Gehäusewerkstoff	Housing material	Glasfaserverstärkter Thermoplast Zinkdruckguss	Reinforced thermoplastic (fibreglass) zinc diecasting	
Schalterkopphaube	switch head hood			
Schutzart	Degree of protection		IP 65	
Einbaulage	Installation position	beliebig	any	
Mechanische Lebensdauer	Mechanical service life	1 x 10 <sup>6</sup> Schaltspiele	1 x 10 <sup>6</sup> Switching cycles	
Umgebungstemperatur	Ambient temperature	-20 ... +55		°C
Anfahrsgeschwindigkeit max.	Approach speed max.	20		m/min
Betätigungs- / Auszugs- / Rückhaltekraft bei 20°C (typisch)	Actuating- / extraction- / retention force at 20°C (typical)	10 / 20 / 20		N
Zuhaltekraft max.	Locking force max.	3900		N
Zuhaltekraft Fzh nach	Locking force Fzh incl. safety margin	3000		N
Prüfrundsatz GS-ET-19	to GS-ET-19			
Masse	Weight	ca. 0,57		kg
Betriebsspannung Elektronik UB	Operating voltage electronic UB	DC 24V ±15%		
Stromaufnahme Elektronik UB	Current consumption electronic UB	40		mA
Betriebsspannung Magnet IMP	Operating voltage solenoid IMP	DC 24V +10% / -15%		
Stromaufnahme Magnet IMP	Current consumption solenoid IMP	400		mA
ED Einschaltdauer Magnet	ED duty cycle solenoid	100		%
Anschlussleistung	Power consumption	6		W
Für die Zulassung nach UL gilt oder alternativ siehe Betriebsanleitung	For the approval acc. to UL the following applies or see operating instruction	Betrieb nur mit UL-Class 2 Spannungsversorgung oder alternativ siehe Betriebsanleitung	Operation with UL-Class 2 power supply only or alternativ see operating instruction	
Schaltlast nach UL	Switching load acc. to UL	DC 24V, Class 2 oder alternativ siehe Betriebsanleitung	DC 24V, Class 2 or alternativ see operating instruction	
Absicherung extern UB	External fuse UB	0,25 ... 8		A
Absicherung extern IMP	External fuse IMP	0,5 ... 8		A
Sicherheitsausgänge FO1A und FO1B	Safety outputs FO1A and FO1B			
HIGH U (OA)	HIGH U (OA)	UB - 1,5		VDC
HIGH U (OB)	HIGH U (OB)	UB - 1,5		VDC
LOW U (OA) / U (OB)	LOW U (OA) / U (OB)	0 ... 1		VDC
Schaltrom je Sicherheitsausgang	Switching current per safety output	1 ... 150		mA
Meldeausgang OL, OD und OI	Monitoring output OL, OD and OI			
p-schaltend, kurzschlussicher	p-switching, short circuit-proof			
Ausgangsspannung	Output voltage	0,8 x UB ... UB		VDC
Belastbarkeit	Max. load	0 ... 50		mA
Gebrauchskategorie nach EN IEC 60947-5-2	Utilization category acc. to EN IEC 60947-5-2	DC-13 150mA 24V		
Schutzklasse nach EN IEC 61558	Safety class acc. to EN IEC 61558	III		
<b>Bedien- und Anzeigeelemente</b>	<b>Controls and indicators</b>			
Betriebsspannung	Operating voltage	UB		
Betriebsstrom	Operating current	1 ... 50		mA
Spannungsversorgung LED	Power supply LED	24		V DC
Stromaufnahme LED	Current consumption LED	10		mA



**Steckerbelegung Sicherheitsschalter mit Steckverbinder RC 18 (SH) AP Ausgangsfamilie**  
**Plug connection safety switch with plug connector RC 18 (SH) AP output family**

PIN	Bezeichnung / Marking	19-polig	19 pole
1	IMP	Betriebsspannung Zuhaltmagnet, 24 V DC	Operating voltage of guard locking solenoid, 24 V DC
2	-	n.c.	n.c.
3	-	n.c.	n.c.
4	FO1A	Sicherheitsausgang Kanal 1	Safety output, channel 1
5	FO1B	Sicherheitsausgang Kanal 2	Safety output, channel 2
6	UB	Betriebsspannung Elektronik, Bedien- und Anzeigeelemente, 24 V DC	Operating voltage of electronics, controls and indicators, 24 V DC
7	RST	Reset-Eingang	Reset input
8	OD	Türmeldeausgang	Door monitoring output
9	OI	Diagnoseausgang	Diagnostics output
10	OL	Meldeausgang Zuhaltung	Guard locking monitoring output
11	-	n.c.	n.c.
12	FE	Funktionserde	Function earth
13	IMM	Betriebsspannung Zuhaltmagnet, 0 V	Operating voltage of guard locking solenoid, 0 V
14	-	n.c.	n.c.
15	S2	Taster 2 (beleuchtet)	Button 2 (illuminated)
16	H2	LED 2	LED 2
17	S3	Taster 3 (beleuchtet)	Button 3 (illuminated)
18	H3	LED 3	LED 3
19	0V UB	Betriebsspannung Elektronik, Bedien- und Anzeigeelemente, 0 V	Operating voltage of electronics, controls and indicators, 0 V