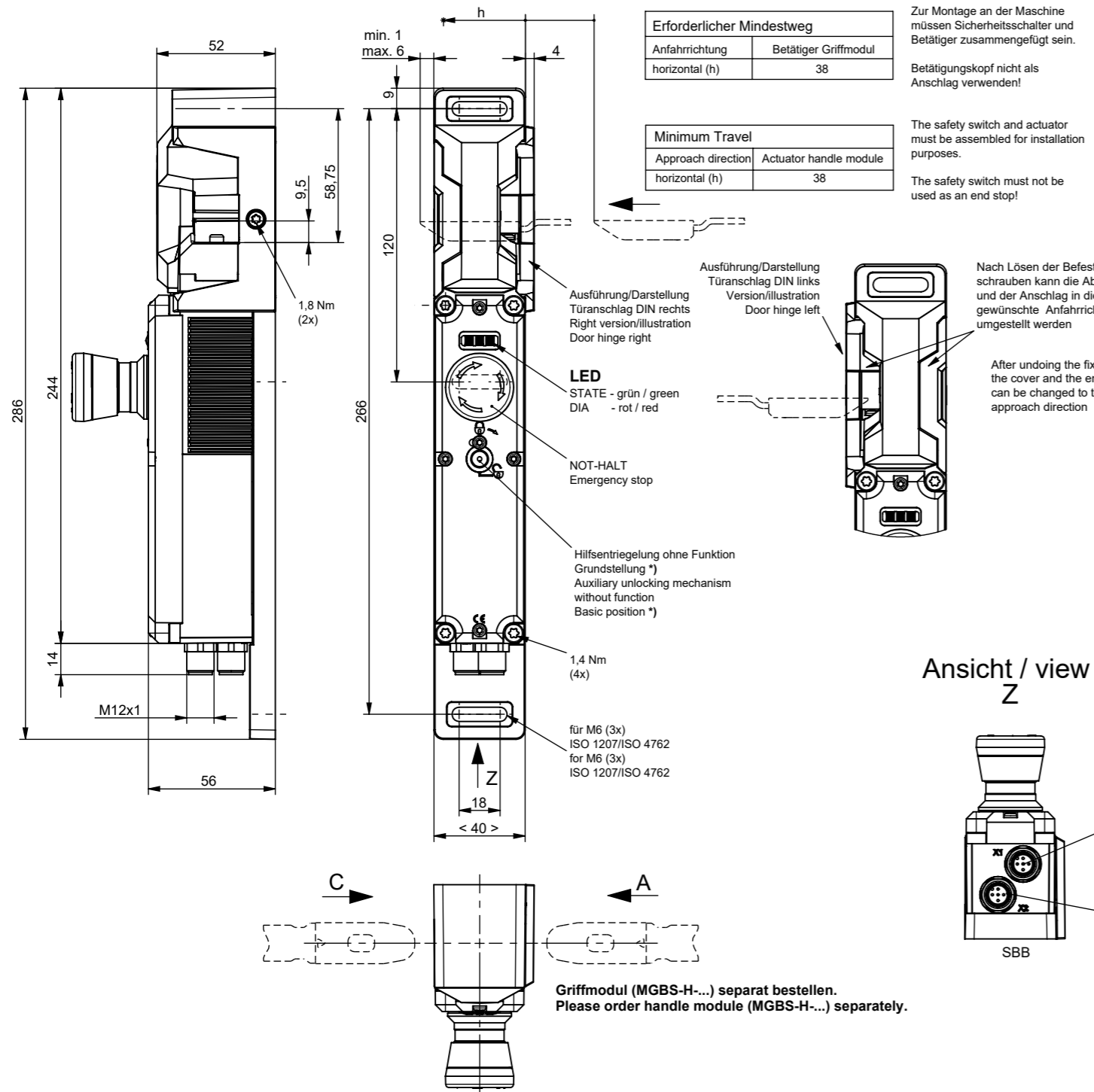


Maße in mm / Dimensions in mm
© EUCHNER GmbH + Co. KG
Technische Änderungen vorbehalten, alle Angaben ohne Gewähr / Subject to technical modifications; no responsibility is accepted for the accuracy of this information.



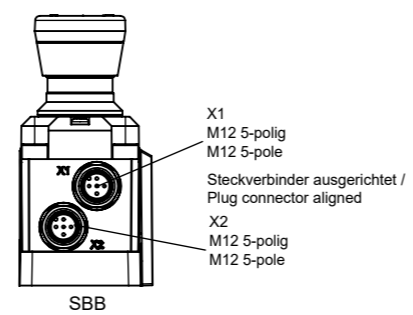
| Erforderlicher Mindestweg | |
|-------------------------------|-------------------------|
| Anfahrrichtung horizontal (h) | Betätiger Griffmodul 38 |

| Minimum Travel | |
|-----------------------------------|---------------------------|
| Approach direction horizontal (h) | Actuator handle module 38 |

Zur Montage an der Maschine müssen Sicherheitsschalter und Betätiger zusammengefügt sein.
Betätigungskopf nicht als Anschlag verwenden!
The safety switch and actuator must be assembled for installation purposes.
The safety switch must not be used as an end stop!

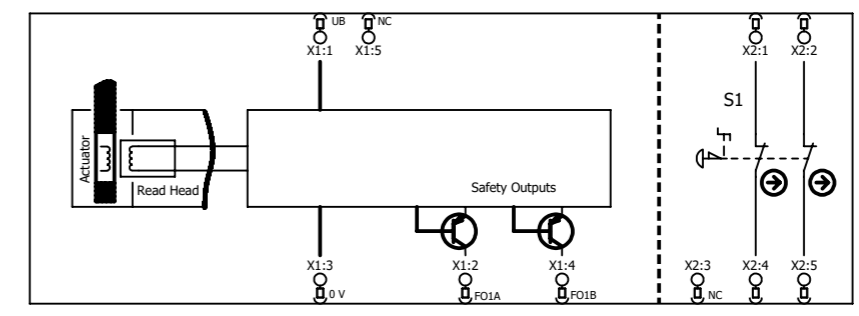
Nach Lösen der Befestigungsschrauben kann die Abdeckung und der Anschlag in die gewünschte Anfahrrichtung umgestellt werden.
After undoing the fixing screws the cover and the end stop can be changed to the desired approach direction

Ansicht / view Z



Technische Daten
Technical data

| Parameter | Parameters | Wert | Value | Einheit / Unit |
|--|--|--|---|----------------|
| Gehäusewerkstoff | Housing material | Glasfaserverstärkter Thermoplast Zinkdruckguss | Reinforced thermoplastic (fibreglass) zinc diecasting | |
| Schalteraufnahme | switch bracket | | | |
| Schutzart | Degree of protection | IP 65 | | |
| Einbaulage | Installation position | beliebig | any | |
| Mechanische Lebensdauer | Mechanical service life | 1 x 10 ⁸ Schaltspiele | 1 x 10 ⁸ Switching cycles | |
| Umgebungstemperatur | Ambient temperature | -20 ... +55 | | °C |
| Anfahrgeschwindigkeit max. | Approach speed max. | 20 | | m/min |
| Betätigungs- / Auszugskraft bei 20°C (typisch) | Actuating- / extraction force at 20°C (typical) | 10 / 20 | | N |
| Masse | Weight | ca. 1,25 | | kg |
| Betriebsspannung Elektronik UB | Operating voltage electronic UB | DC 24V ±15% | | |
| Stromaufnahme Elektronik UB | Current consumption electronic UB | 40 | | mA |
| Anschlussleistung | Power consumption | 1 | | W |
| Für die Zulassung nach UL gilt oder alternativ siehe Betriebsanleitung | For the approval acc. to UL the following applies or see operating instruction | Betrieb nur mit UL-Class 2 Spannungsversorgung oder alternativ siehe Betriebsanleitung | Operation with UL-Class 2 power supply only or alternativ see operating instruction | |
| Schaltlast nach UL | Switching load acc. to UL | DC 24V, Class 2 oder alternativ siehe Betriebsanleitung | DC 24V, Class 2 or alternativ see operating instruction | |
| Absicherung extern UB | External fuse UB | 0,25 ... 8 | | A |
| Sicherheitsausgänge FO1A und FO1B | Safety outputs FO1A and FO1B | | | |
| HIGH U (OA) | HIGH U (OA) | UB - 1,5 | | VDC |
| HIGH U (OB) | HIGH U (OB) | UB - 1,5 | | VDC |
| LOW U (OA) / U (OB) | LOW U (OA) / U (OB) | 0 ... 1 | | VDC |
| Schaltstrom je Sicherheitsausgang | Switching current per safety output | 1 ... 150 | | mA |
| Gebrauchskategorie nach EN IEC 60947-5-2 | Utilization category acc. to EN IEC 60947-5-2 | DC-13 150mA 24V | | |
| Schutzklasse nach EN IEC 61558 | Safety class acc. to EN IEC 61558 | III | | |
| NOT-HALT | Emergency stop | | | |
| B10d (NOT-HALT) | B10d (Emergency stop) | 0,13 x 10 ⁸ Schaltspiele | 0,13 x 10 ⁸ Switching cycles | |
| Betriebsspannung | Operating voltage | 5 ... 24 | | V |
| Betriebsstrom | Operating current | 1 ... 100 | | mA |



Steckerbelegung Sicherheitsschalter mit Steckverbinder 2xM12 (SBB) AP Ausgangsfamilie
Plug connection safety switch with plug connector 2xM12 (SBB) AP output family

| PIN | Bezeichnung / Marking | 5-polig | 5 pole |
|------|-----------------------|--------------------------------------|---|
| X1.1 | UB | Betriebsspannung Elektronik, 24 V DC | Operating voltage of electronics, 24 V DC |
| X1.2 | FO1A | Sicherheitsausgang Kanal 1 | Safety output, channel 1 |
| X1.3 | 0V UB | Betriebsspannung Elektronik, 0 V | Operating voltage of electronics, 0 V |
| X1.4 | FO1B | Sicherheitsausgang Kanal 2 | Safety output, channel 2 |
| X1.5 | n.c. | - | - |
| | | 5-polig | 5 pole |
| X2.1 | S1.A1 | NOT-HALT (Kanal A) | Emergency stop (circuit A) |
| X2.2 | S1.B1 | NOT-HALT (Kanal B) | Emergency stop (circuit B) |
| X2.3 | n.c. | - | - |
| X2.4 | S1.A2 | NOT-HALT (Kanal A) | Emergency stop (circuit A) |
| X2.5 | S1.B2 | NOT-HALT (Kanal B) | Emergency stop (circuit B) |

- Sicherheitsschalter ohne Hilfsentriegelung
*) Hilfsentriegelung ohne Funktion in der Grundstellung und 180° Stellung
- Inbetriebnahme:**
Schutzeinrichtung schliessen.
Schutzeinrichtung geschlossen halten.
Maschine darf sich nicht starten lassen.
- Safety switch without auxiliary unlocking mechanism
*) Auxiliary unlocking mechanism without function in the basic position and 180° position
- Setup:**
Close the safety guard.
Keep the safety guard closed.
The machine must not be induced/initiated for start.

| ID-Nr. / ID No. | Typ / Type | Bemerkung | Remark |
|-----------------|--------------------------------|-------------------------------|----------------------------|
| 162926 | MGBS-P-I-AP-U-R-ZZE-SBB-162926 | Rechte Ausführung/Darstellung | Right version/illustration |