



La sécurité en toute sécurité – Condamnation avec un seul dispositif

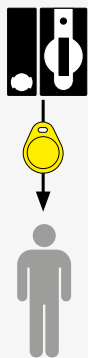
Système de serrure de sécurité **CKS2**

EUCHNER

More than safety.

LE SYSTÈME DE SERRURE DE SÉCURITÉ **CKS2**

NOMBREUSES POSSIBILITÉS, UN SEUL APPAREIL DE BASE



▶▶▶ Arrêt de l'installation

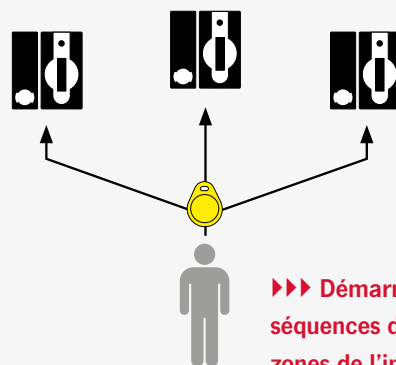
Système de condamnation de sécurité

Arrêt de l'installation pour pénétrer dans une zone dangereuse. Il est impossible de démarrer l'installation sans clé.

- ▶ Maintenance et entretien
- ▶ Chargement de matière

Avantages :

- + Pas d'usure mécanique
- + Combinable de multiples manières avec les systèmes d'interverrouillage EUCHNER
- + Condamnation sûre du redémarrage jusqu'à la catégorie 4 / PL e



▶▶▶ Démarrage de séquences dans différentes zones de l'installation

Système de serrure de sécurité universelle

Attribution simple des droits pour le démarrage de séquences de process spécifiques dans différentes zones de l'installation

- ▶ Mode manuel pour la maintenance, le réglage, etc.
- ▶ Chargement de matière

Avantages :

- + Attribution simple des droits durant la procédure d'apprentissage
- + Une seule clé pour plusieurs appareils de base

VOUS AVEZ UN PROJET CONCRET ?

Contactez-nous.

Nous analysons volontiers avec vous votre cas d'application pour élaborer votre concept CKS2 personnel.



▶▶▶ Démarrage d'une séquence définie

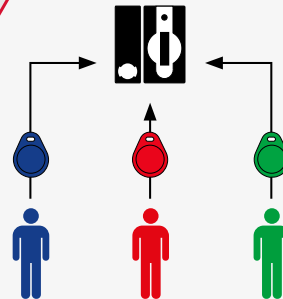
Système de serrure de sécurité unique

Attribution simple des droits pour le démarrage d'une séquence de process définie

- ▶ Mode manuel
- ▶ Maintenance

Avantages :

- + Pas de programmation complexe nécessaire
- + Gestion aisée des clés



▶▶▶ Démarrage d'une séquence définie par plusieurs opérateurs

Système d'autorisation pour plusieurs opérateurs

Système d'autorisation pour plusieurs clés avec le même code de clé et une identification de clé différente

- ▶ Constitution de groupes d'opérateurs
- ▶ Interrogation des données utilisateurs via IO-Link possible

Avantages :

- + Élaboration aisée de concepts d'autorisation individuels
- + Une serrure peut être utilisée par plusieurs opérateurs autorisés



▶▶▶ Arrêt de l'installation ▶▶▶ Démarrage d'une séquence définie

Système de transfert de clé

La clé est retirée pour arrêter l'installation et insérée à l'intérieur de celle-ci pour démarrer une séquence définie.

- ▶ Entretien et maintenance
- ▶ Pour les zones de passage

Avantages :

- + Pas de boîte d'échange de clé ou de station de distribution de clés nécessaire
- + Flexible et aisément extensible
- + Sécurité jusqu'à la catégorie 4 / PL e

LE SYSTÈME DE SERRURE DE SÉCURITÉ **CKS2**

Associée à des clés à haut niveau de codage sur la base de la technologie par transpondeur, la serrure CKS2 constitue un système sûr qui satisfait aux exigences de sécurité les plus élevées pour la condamnation et le démarrage de machines et d'installations industrielles. Grâce à l'électronique d'analyse intégrée, vous disposez avec CKS2 d'un système compact offrant une solution pour de nombreuses applications.

■ Utilisation simple

Lorsque la clé est insérée dans la serrure, les données de la clé sont interrogées et leur validité contrôlée. Si la clé est reconnue comme valide, les sorties de sécurité sont activées. L'apprentissage des clés se déroule directement au niveau de la serrure, une programmation complexe n'est pas nécessaire.

■ Sécurité absolue

La technologie éprouvée du transpondeur et l'utilisation de clés à haut niveau de codage offrent une sécurité absolue. Le système CKS2 convient pour une intégration dans des installations aux exigences de sécurité maximales comme la catégorie 4 / PL e selon EN ISO 13849-1.

■ Utilisation multiple grâce au concept de FlexFunction

Le système CKS2 est un appareil FlexFunction permettant différentes applications en fonction du type de clé. Que ce soit en tant que système de condamnation, de transfert de clé ou d'autorisation – le système CKS2 représente le choix idéal dès lors qu'il s'agit de démarrer ou d'arrêter des mouvements dangereux de la machine en toute sécurité, indépendamment des moyens de protection présents. La combinaison avec les interrupteurs de sécurité éprouvés EUCHNER ou l'utilisation en tant que sous-module du système innovant de fermeture de porte MGB2 autorise une multitude de champs d'application.

APPAREIL COMPACT **CKS2** DANS LE DÉTAIL

▶ **Maintien mécanique éprouvé de la clé insérée**

insensible même aux vibrations

▶ **Diagnostic simple à l'aide d'une nouvelle LED RGB**

pour une aide rapide en cas de dysfonctionnements

▶ **Indice de protection IP67**

pour une utilisation en milieu industriel

▶ **Forme compacte et robuste**

pour un montage peu encombrant sur le protecteur

▶ **Montage simple au dos des équipements**

diminuant les temps de montage et de modification

▶ **Industry 4.0-ready**

avec des fonctions de communication en combinaison avec une passerelle EUCHNER IO-Link

▶ **Codage par transpondeur à haut niveau de codage**

pour une infraudabilité maximale

▶ **Clés disponibles selon différentes unités de conditionnement**

pour de multiples utilisations dans votre processus de production

▶ **Plastron et clés disponibles dans différentes couleurs**



INDUSTRY4 
READY

AUSSI COMME SOUS-MODULE **MSM-CKS2**

Le nouveau sous-module CKS2 avec ses fonctions innovantes élargit considérablement le champ d'application du système de fermeture de porte MGB2. Ici, aussi, tout l'éventail d'applications est possible, du système de condamnation au système d'auto-risation en passant par le système de transfert de clé. Associé au module de bus MBM, le système peut être connecté à un réseau PROFINET / PROFI-safe ou EtherCAT / EtherCAT FSoE.

■ Extensible de façon modulaire

En fonction de la version, le sous-module peut être connecté de différentes manières dans l'environnement MGB2. Grâce à la technologie éprouvée par transpondeur et au haut niveau de codage, il est possible d'utiliser plus de 1 000 clés différentes. Une longue planification et un système complexe de gestion des clés ne sont plus nécessaires. Le sous-module CKS2 convient ainsi particulièrement pour une utilisation dans des systèmes logistiques entièrement automatisés ou dans des installations complètes clés-en-main.

■ Haute flexibilité

Le principe de fonctionnement électronique ne requière ni boîtes d'échange de clé, ni stations de distribution de clés. Les applications sont définies directement au niveau du système de contrôle-commande – la flexibilité est ainsi illimitée.

MSM-CKS2 EN DÉTAIL

▶ **Serrure avec LED librement pilotables**
(rouge, vert, jaune)

▶ **Peut se monter au choix sur des modules d'interverrouillage MGB2 ou sur un module d'extension MCM**

▶ **Maintien mécanique éprouvé de la clé insérée**
insensible même aux vibrations

▶ **Codage par transpondeur à haut niveau de codage**
pour une infraudabilité maximale

▶ **Clés disponibles selon différentes unités de conditionnement**
pour de multiples utilisations dans votre processus de production

▶ **LED RGB pour un diagnostic simple**

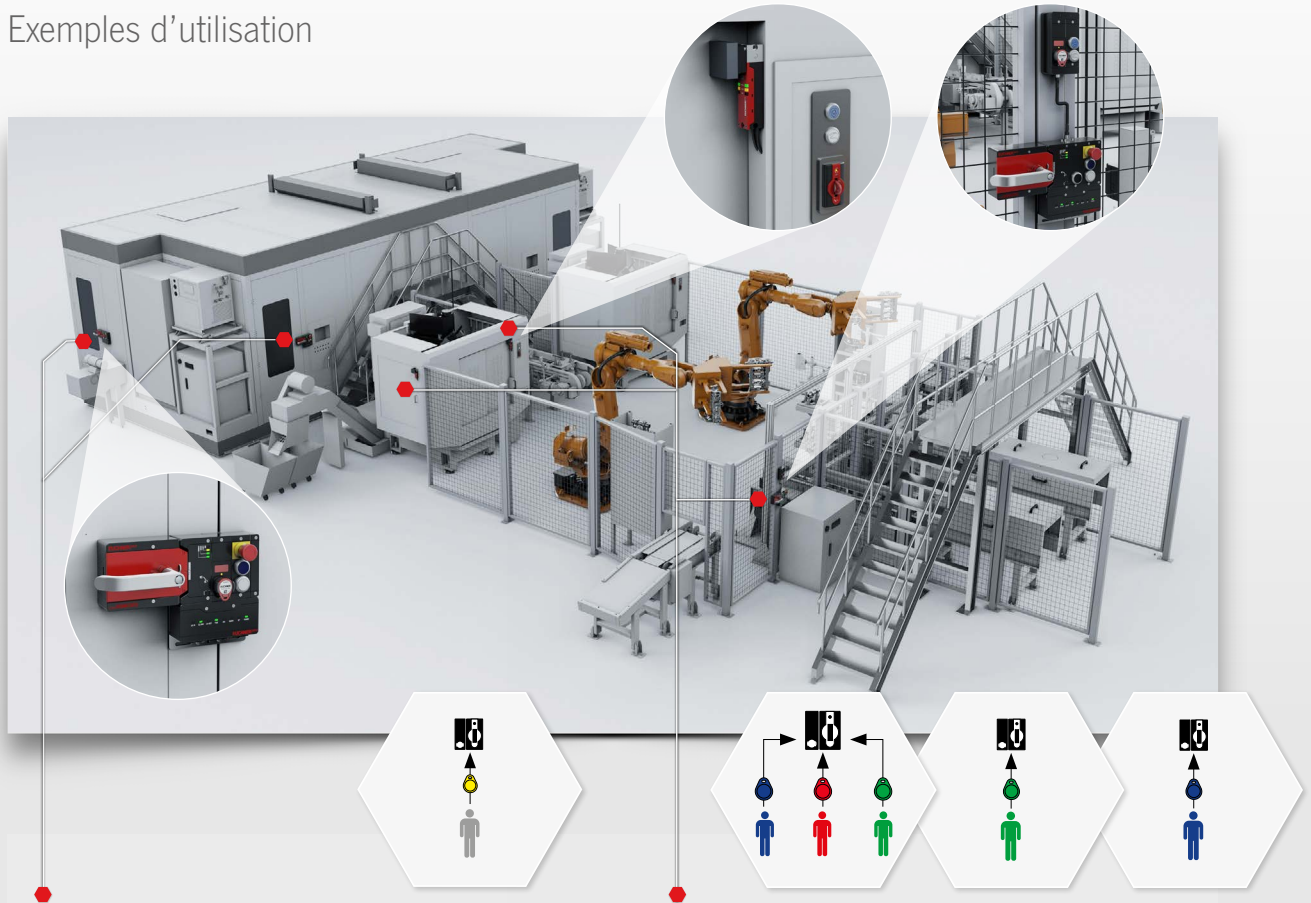
▶ **Étiquettes amovibles interchangeables**
pour l'identification de la couleur de clé

▶ **Évolution aisée**
dans le module d'extension MCM



CKS2 comme système d'autorisation

Exemples d'utilisation



Utilisation 1

- ▶ La clé est insérée pour obtenir l'autorisation de pénétrer à l'intérieur de l'installation.

Utilisation 2

- ▶ Toutes les clés autorisées peuvent être utilisées pour pénétrer à l'intérieur de l'installation.
- ▶ Différents modes de fonctionnement sont possibles au niveau du pupitre de commande à l'intérieur de l'installation, en fonction de l'identification de la clé. Exemple :
 - La clé « verte » permet de stopper ou de démarrer la machine et d'ouvrir les trappes d'accès.
 - La clé « Bleue » permet de faire fonctionner la machine en mode manuel et d'ouvrir les trappes d'accès.

Avantages

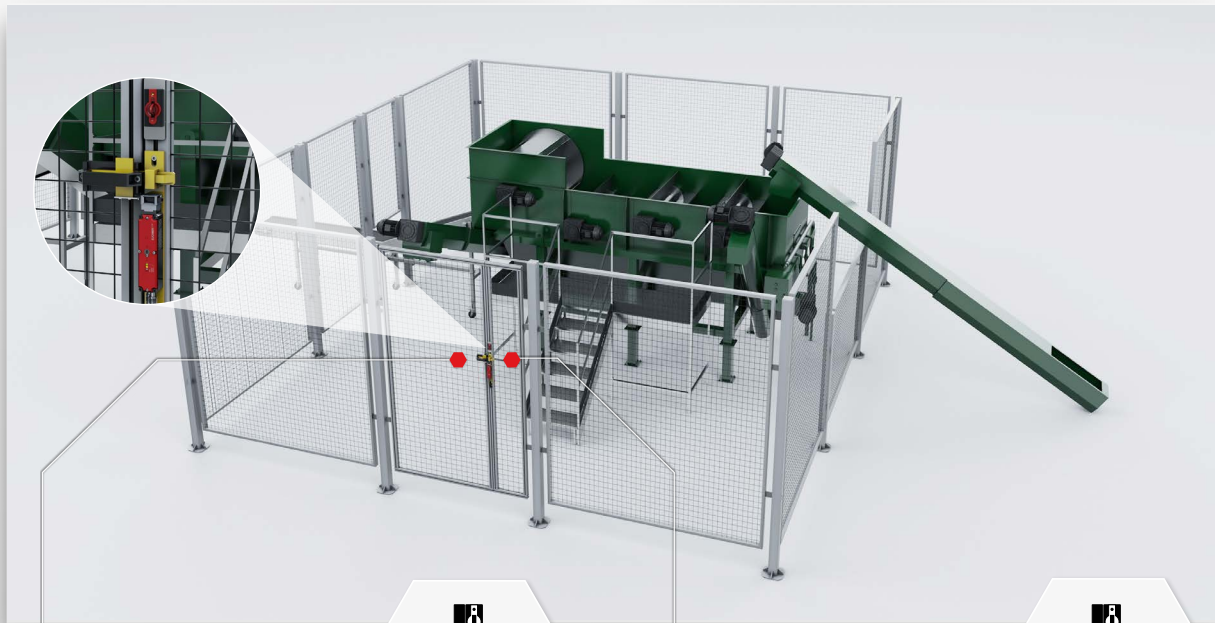
- + Attribution simple des droits sans programmation via une identification de clé différente
- + Une clé peut être apprise et utilisée sur plusieurs serrures à la fois.
- + Évolution aisée
- + Extensible en système de transfert de clé

Combinaisons possibles

- ▶ Comme sous-module d'un module d'interverrouillage MGB2 avec bouton-poussoir pour démarrer et arrêter la machine
- ▶ Comme appareil compact en liaison avec un interrupteur de sécurité doté de la technologie BP/BR
- ▶ Comme système d'autorisation sûr en liaison avec des pupitres de commande

CKS2 comme système de condamnation

Exemples d'utilisation



Utilisation 1

- ▶ L'installation ne peut être démarrée que si la clé est insérée.
 - 1. La machine est arrêtée et la clé retirée pour pouvoir pénétrer en toute sécurité dans l'installation. La porte ne peut être ouverte qu'à cette condition.
 - 2. La porte est refermée à l'issue des travaux à l'intérieur de l'installation. La porte ne peut être verrouillée par l'interrupteur de sécurité que lorsque la clé est en place.
- ▶ Dans ce cas de figure, tous les opérateurs peuvent retirer la clé et pénétrer dans l'installation.

Utilisation 2

- ▶ L'installation fonctionne en mode automatique sans clé insérée.
 - 1. La machine ne peut être arrêtée que si une clé valide est insérée. La clé doit être retirée pour pouvoir pénétrer en toute sécurité dans l'installation, la porte s'ouvre.
 - 2. La porte est refermée à l'issue des travaux à l'intérieur de l'installation. La porte ne peut être verrouillée de manière sûre que lorsque la clé est retirée. Il est possible de démarrer la machine.
- ▶ Dans ce cas de figure, la clé n'est pas librement accessible, elle est remise à une personne autorisée.

Avantages

- + Apprentissage direct de la clé au niveau de la serrure
- + Extensible en système de transfert de clé
- + Toute clé perdue est facilement remplaçable.
La clé perdue est bloquée.

Combinaisons possibles

- ▶ Comme sous-module d'un module d'interverrouillage MGB2 avec bouton-poussoir pour démarrer et arrêter la machine
- ▶ Comme appareil compact avec un interrupteur de sécurité BP/BR
- ▶ Plusieurs appareils CKS2 raccordés en série si plusieurs personnes travaillent simultanément à l'intérieur de l'installation.

CKS2 comme système de transfert de clé

Exemples d'utilisation



Utilisation

- L'installation ne peut être démarrée que si la clé est insérée.
1. La machine est arrêtée et la clé retirée pour pouvoir pénétrer en toute sécurité dans l'installation. La porte ne peut être ouverte qu'à cette condition.
 2. Il est possible de pénétrer à l'intérieur de l'installation. La porte de protection est refermée et verrouillée depuis l'intérieur.
 3. La clé est insérée sur la machine à l'intérieur de l'installation. Seul un mode manuel est possible.
 4. La clé est retirée à l'issue des travaux à l'intérieur de l'installation. La porte peut être ouverte.
 5. Il est possible de sortir de l'intérieur de l'installation, la porte est refermée et la clé insérée.
- La porte est verrouillée de manière sûre et la machine peut être démarrée.

Avantages

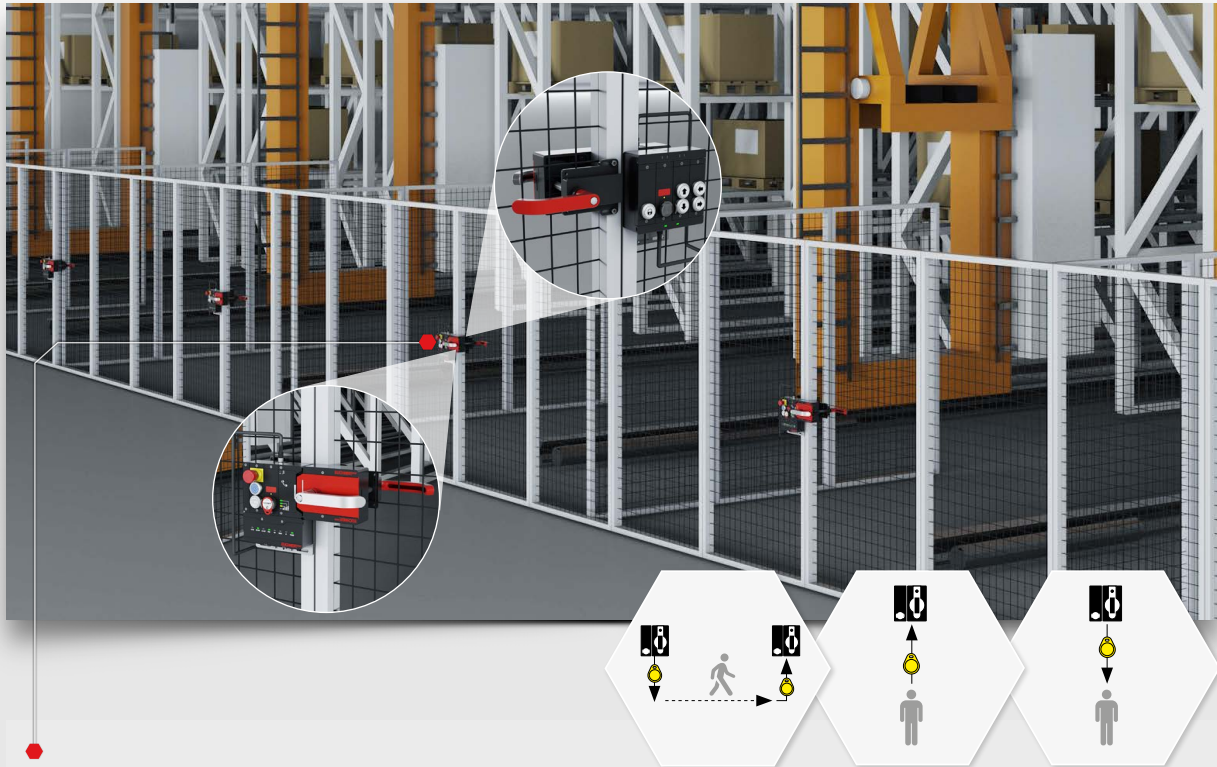
- ➕ Les sorties de sécurité sont activées par l'intermédiaire du système de contrôle-commande. Un interrupteur général n'est pas nécessaire.
- ➕ Une clé peut être apprise et utilisée sur plusieurs serrures à la fois.
- ➕ Extensible en système d'autorisation

Combinaisons possibles

- Comme sous-module d'un module d'interverrouillage MGB2 avec bouton-poussoir pour démarrer et arrêter la machine
- Comme appareil compact en liaison avec un interrupteur de sécurité doté de la technologie BP/BR
- Pour sécuriser des pupitres portables

CKS2 – Nombreuses fonctions, un seul système

Exemples d'utilisation



Utilisation

- ▶ La porte de protection de chaque couloir de transport est sécurisée par un système d'interverrouillage MGB2 Modular avec MSM-CKS2. Aucune clé n'est en place en fonctionnement automatique.
1. Pour arrêter l'installation dans le couloir correspondant, il est nécessaire d'insérer la clé dédiée et d'actionner un bouton-poussoir.
 2. La clé est retirée et la porte peut être ouverte pour accéder au couloir.
 3. La porte est refermée depuis l'intérieur après avoir pénétré dans le couloir. La même clé est utilisée à l'intérieur au niveau d'une seconde serrure. L'interverrouillage de l'interrupteur de sécurité est activé par l'intermédiaire d'un bouton-poussoir placé au niveau d'un module d'extension MCM.
 4. L'appareil de maintenance du magasin logistique ne peut être utilisé qu'au moyen d'autres boutons-poussoirs ou d'un pupitre portable.
 5. La clé est retirée lorsque l'appareil de maintenance se trouve dans la position correcte. L'appareil de maintenance est arrêté de manière sûre. Les travaux à l'intérieur peuvent être exécutés.
 6. La clé est insérée dans la serrure intérieure au niveau de la porte pour pouvoir quitter le couloir de transport. La porte peut être ouverte par l'intermédiaire d'un bouton-poussoir.
 7. La clé est retirée et il est possible de sortir du couloir de transport.
 8. La porte de protection est refermée depuis l'extérieur. La clé est insérée. L'interverrouillage est activé par l'intermédiaire d'un bouton-poussoir. La porte de protection est verrouillée et l'installation peut être démarrée. La clé est retirée une nouvelle fois pour la poursuite du fonctionnement automatique.

Avantages

- ➕ Système sûr avec une seule clé : pas de boîte d'échange de clé ou de station de distribution de clés nécessaire.
- ➕ La clé peut être apprise et utilisée sur plusieurs serrures à la fois.
- ➕ Chaque porte de protection et, par conséquent, le couloir correspondant, peuvent être sécurisés avec une seule clé.



NOS PRODUITS POUR VOTRE SÉCURITÉ

DÉTECTION SÛRE DE LA PORTE

Interrupteurs de sécurité à codage par transpondeur sans interverrouillage
CES-C04 / CES-C07

Interrupteurs de sécurité à codage magnétique sans interverrouillage
CMS

Interrupteurs de sécurité électromécaniques sans interverrouillage
NM / NP / GP / NZ

INTERVERROUILLAGE DE SÉCURITÉ

Interrupteurs de sécurité à codage par transpondeur avec interverrouillage
CTS / CTM / CTP / CTA / CET

Interrupteurs de sécurité électromécaniques avec interverrouillage
TP / STP / STA / STM

Interrupteurs de sécurité à électroaimant intégré
CEM-C40 / CEM-C60

SYSTÈMES DE FERMETURE DE PORTE

MGB / MGBS / MGB2 *CLASSIC*
MGB2 *MODULAR* (MGB2 PROFINET / MGB2 EtherCAT)

SYSTÈMES DE CONTRÔLE D'ACCÈS

EKS / EKS *Light* / EKS *Modular* / CKS / CKS2

APPAREILS DE COMMANDE

ZSM / ZSB / HBA / HBM

BARRIÈRES PHOTOÉLECTRIQUES / RIDEAUX LUMINEUX

LCA

DISPOSITIFS D'ARRÊT D'URGENCE

ES / RPS

AUTOMATE DE SÉCURITÉ / RELAIS DE SÉCURITÉ

MSC / ESM / ESM-CB / GWY

> VOUS TROUVEREZ ICI PLUS D'INFORMATIONS SUR NOS PRODUITS

www.euchner.de/fr-fr/produits

> VOUS POUVEZ TÉLÉCHARGER ICI NOS CATALOGUES ET PROSPECTUS

www.euchner.de/fr-fr/service/telechargements

EUCHNER GmbH + Co. KG
Kohlhammerstraße 16
70771 Leinfelden-Echterdingen
Allemagne

Tél. +49 711 7597-0
Fax +49 711 753316
info@euchner.de
www.euchner.com

EUCHNER
More than safety.