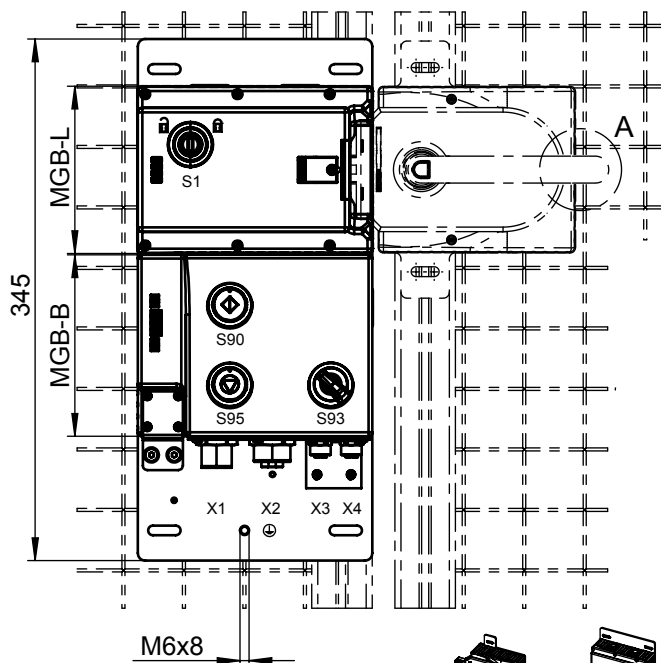


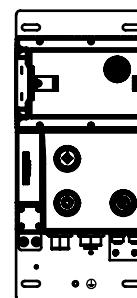
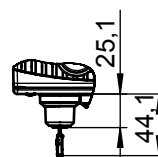
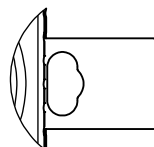
...-R-...

...-L-...



X1 / X2 7/8" Power
X3 / X4 M12 D-coded
 (IEC 61076-2-101)

Detail A
 Sperrverriegelung im
 ausgefahrenen Zustand
 Automatic lockoutbar in "open" position.



	MGB-H	MGB-L...	MGB-E..	Türanschlag Door hinge	S1 Schlüsselschalter Key-operated, rotary switch	S90 Taster beleuchtet Button illuminated	S93 Wahlschalter Selector switch	S95 Taster beleuchtet Button illuminated
MGB-L0B-PNA-R-137697		X		R	RASTEND LATCHING 1x90°, Form V, 0+1 = Schlüssel abziehbar 0+1 = Key removable	WEISS WHITE	RASTEND LATCHING 1x90°, Form V	WEISS WHITE
MGB-L0HB-PNA-R-137698	X	X						
MGB-L0B-PNA-L-137699		X		L	0 1 (RAFIX 22 FS)			
MGB-L0HB-PNA-L-137700	X	X						

PROFINET

Datenbytes
 (Datenblöcke für
 nicht sichere
 Funktion)

Data bytes
 (data blocks for
 unsafe functions)

Eingangsbereich / Input range:

Bit	7	6	5	4	3	2	1	0
MGB	Byte 0	S90	-	-	-	-	-	-
	Slot 1 Byte 1	-	-	-	S1	-	-	S95
	Byte 2	L	-	-	-	E	E	E

Ausgangsbereich / Output range:

Bit	7	6	5	4	3	2	1	0
MGB	Byte 0	H90	-	-	-	-	-	-
	Slot 1 Byte 1	S	-	-	-	-	-	H95
	Byte 2	-	-	-	-	-	Reset	Q

PROFIsafe

Datenbytes
 (Datenblöcke für
 sichere Funktion)

data bytes
 (data blocks for
 safe functions)

Eingangsbereich / Input range:

Bit	7	6	5	4	3	2	1	0
SAFETY	Byte 0	-	-	-	Z	R	T	S93
	Slot 5 Byte 1	-	-	-	-	-	-	ÜK
	Byte 2	PROFIsafe intern genutzt (Steuerbyte, CRC usw.) Used within Profisafe (control byte, CRC etc.)						SK

Ausgangsbereich / Output range:

Bit	7	6	5	4	3	2	1	0
SAFETY	Byte 0	-	-	-	-	-	-	S
	Slot 5 Byte 1	-	-	-	-	-	-	-
	Byte 2-5	PROFIsafe intern genutzt (Statusbyte, CRC usw.) Used within Profisafe (status byte, CRC etc.)						-

Betriebsanleitung beachten
 (Datenstruktur Typ A)
 (bei Abweichungen zwischen
 Datenblatt u. Betriebsanleitung
 gelten die Daten des Datenblattes)

**Please observe operating
 instructions**
 (Data structure type A)
 (in case of disagreement between
 data sheet and operating instructions,
 the information of the data sheet
 are to be considered)

ÜK = T and R and Z *)
 SK = T and R
 L = Lebensdauer / Life

Z = Zuhaltung / guard locking *)
 R = Regelstellung / bolt position
 T = Türstellung / door position

E = Gerätediagnose / Device diagnosis
 Q = Quittierung / Acknowledgement
 S = Zuhaltmagnet / Guard locking solenoid *)

*) Bei MGB-L0, nicht belegt.
 Not used by MGB-L0.