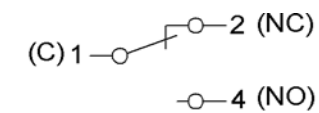
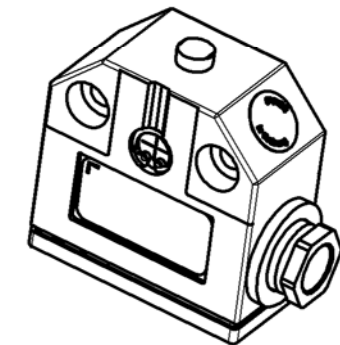
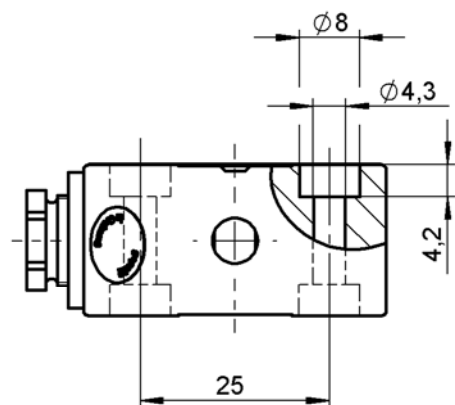
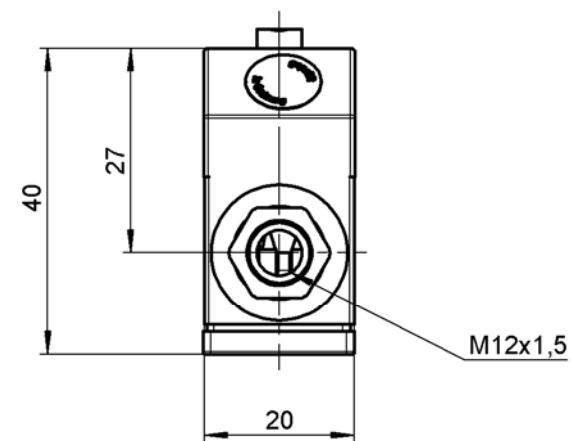
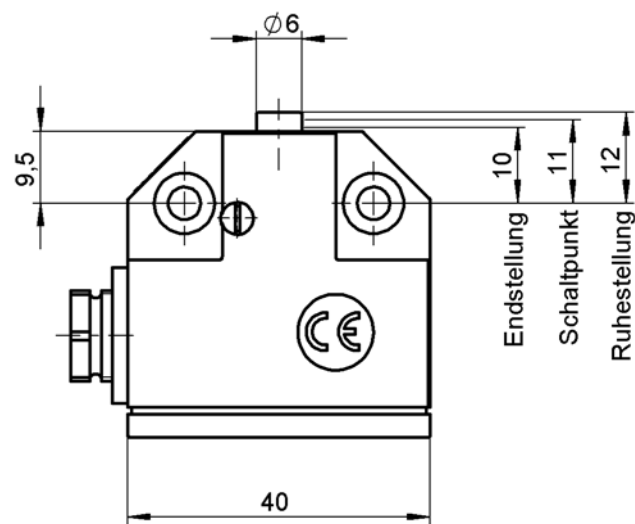


Technische Änderungen vorbehalten, alle Angaben ohne Gewähr / Subject to technical modifications, no responsibility is accepted for the accuracy of this information. © EUCHNER GmbH + Co. KG
Maße in mm / Dimensions in mm



Schaltelement
ES550 mit Sprungfunktion
1 Wechsler

Schutzart nach EN 60529	: IP 67
Bemessungsisolations- spannung U _i	: 250V
Gebrauchskategorie nach EN 60947-5-1	: AC-15 U _e 230V I _e 2A DC-13 U _e 24V I _e 2A
Schaltstrom min. bei Schaltspannung	: 10mA : DC 24V
Kurzschluss-Schutz	: 6A gG