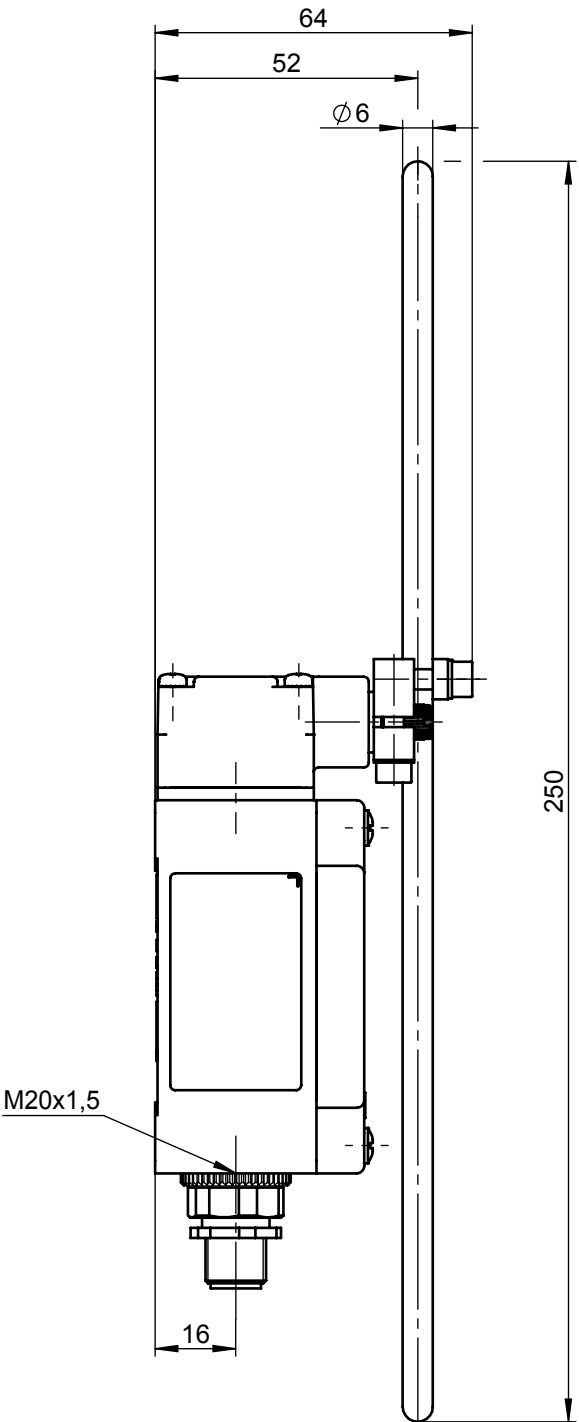
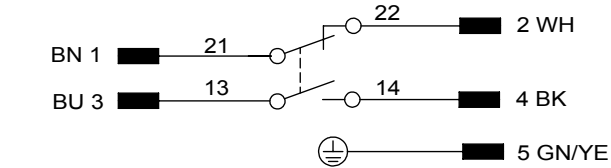
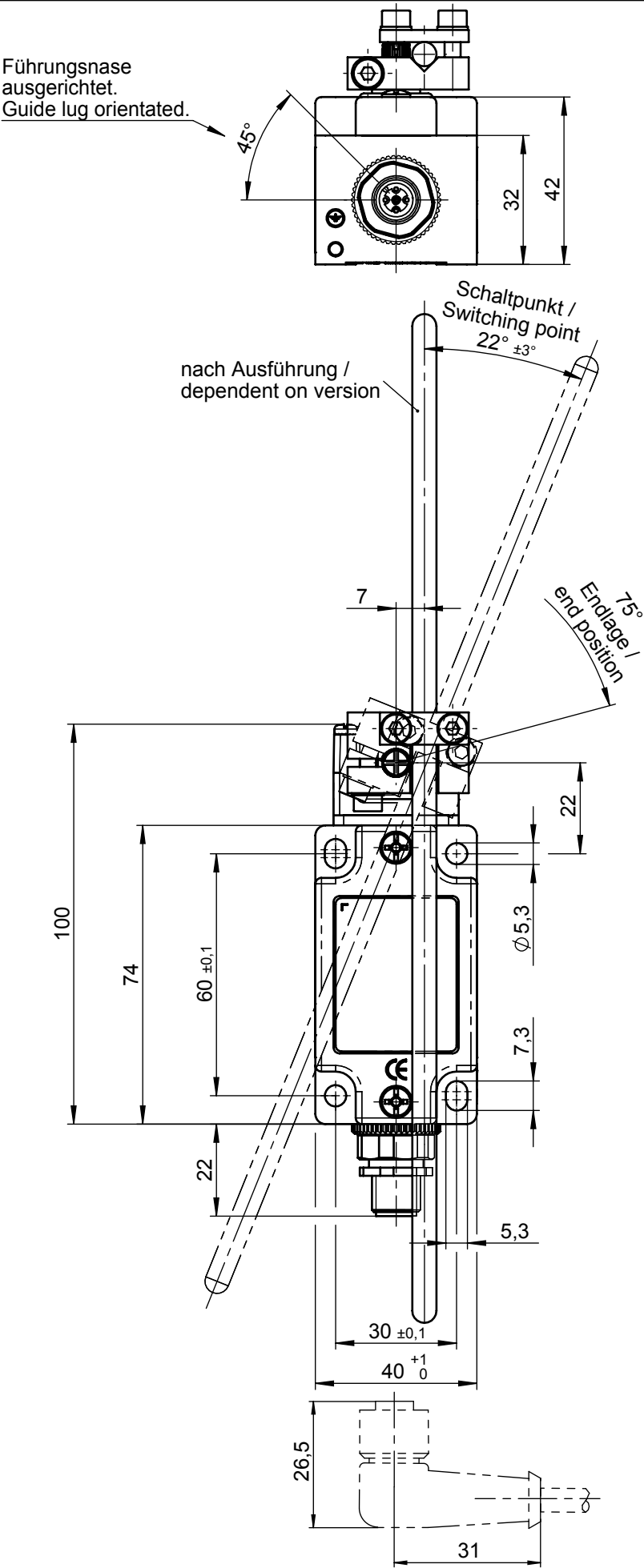
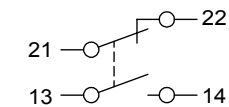


Maße in mm / Dimensions in mm
Technische Änderungen vorbehalten, alle Angaben ohne Gewähr / Subject to technical modifications; no responsibility is accepted for the accuracy of this information. © EUCHNER GmbH + Co. KG



Schaltelement in Ruhestellung
switching element in free position



Schutzart nach EN 60529
Degree of protection
according to IEC 60529

Schutzklasse nach DIN EN 61140
Degree of protection
according to IEC 61140

Bemessungsisolations-
spannung U_i
Rated insulating voltage U_i

Gebrauchskategorie nach
EN 60947-5-1
Utilization category according
to EN 60947-5-1

Schaltstrom min. bei
Schaltspannung
Switching current min. at
switching voltage

Kurzschluss-Schutz
Short circuit protection
(control circuit fuse)

Zugehöriger Steckverbinder
gesondert zu bestellen.
Correspondent plug connector
has to be ordered separately.

gerader Steckverbinder 073461
straight plug connector

Winkel-Steckverbinder 073462
angled plug connector

Schaltelement
ES510 Sprungschalter
1 Öffner + 1 Schliesser
Switching element
ES510 snap-action contact element
1 NC contact + 1 NO contact

: IP 67
Nur im verschraubten Zustand
mit den dazugehörigen Gegenstücken.
Only in locked position with its proper counterparts.

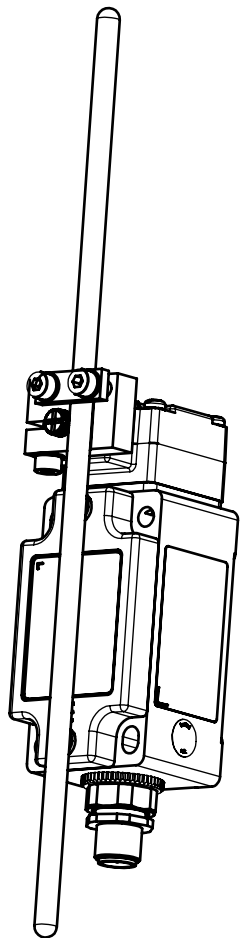
: I

: 50 V

: AC-15 U_e 30 V I_e 4 A
DC-13 U_e 24 V I_e 4 A

: 10 mA
: DC 24 V

: 4A gG



158759	NG2SM-510SVM5C2064	Aluminiumstange	Aluminum bar
Ident-Nr. / ID-No.	Typ / Type		