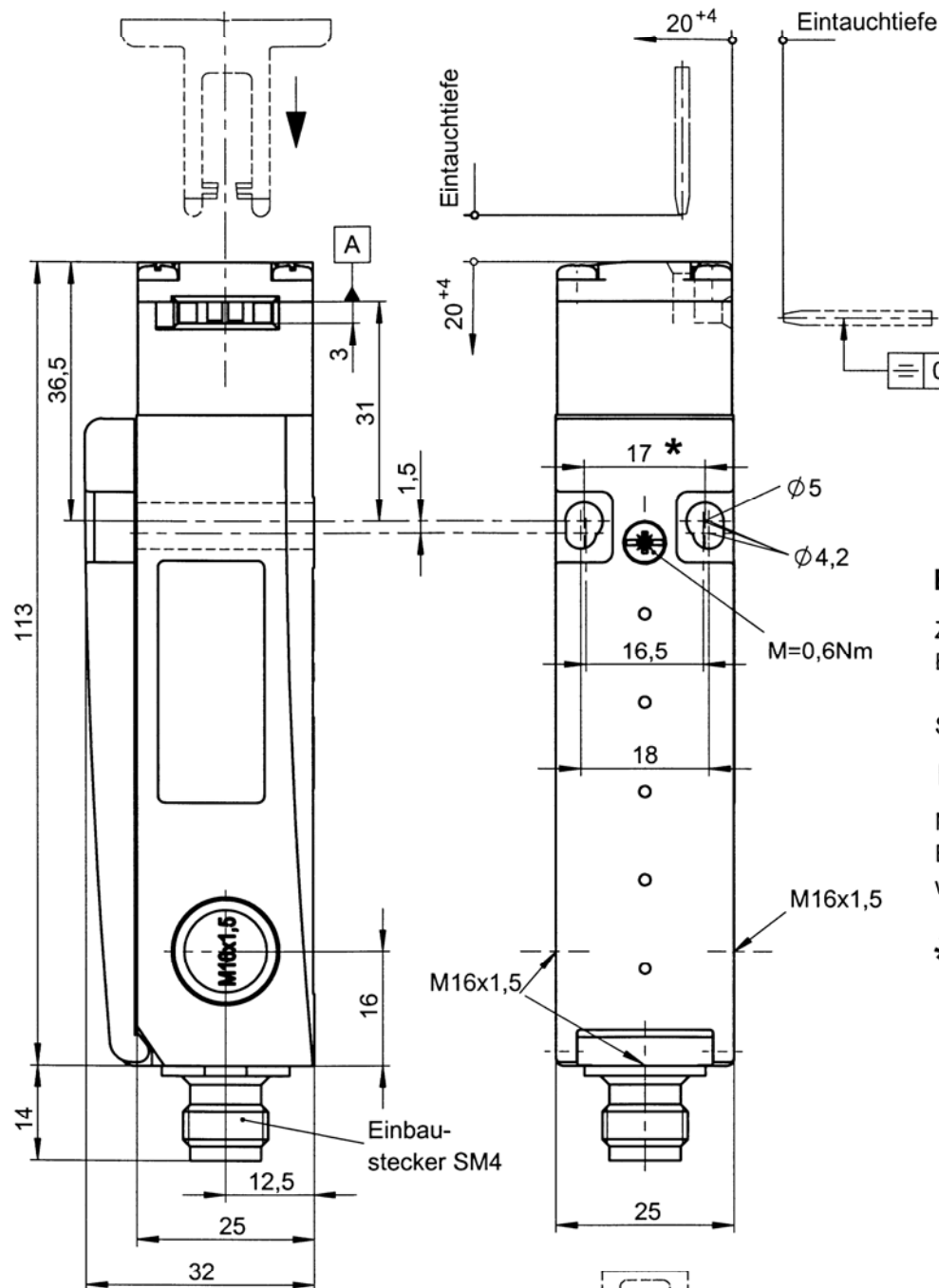


Maße in mm  
Dimension in mm



### Betätiger separat bestellen!

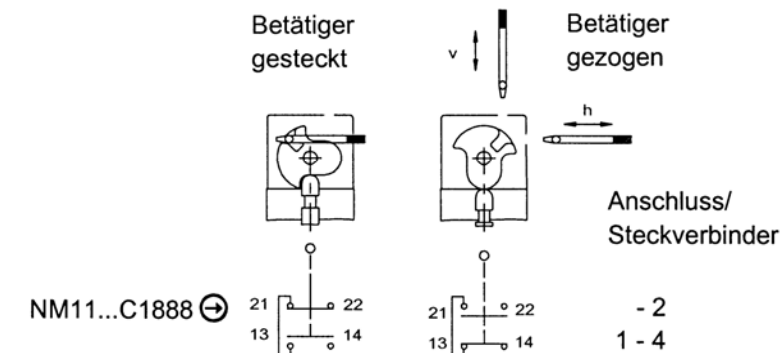
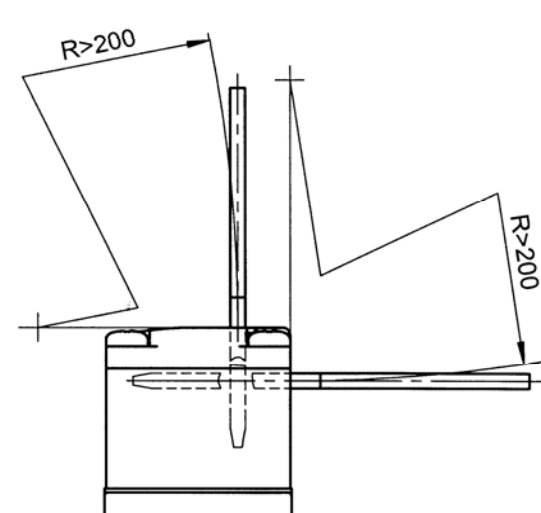
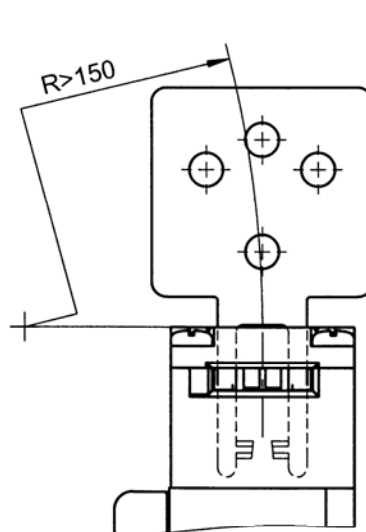
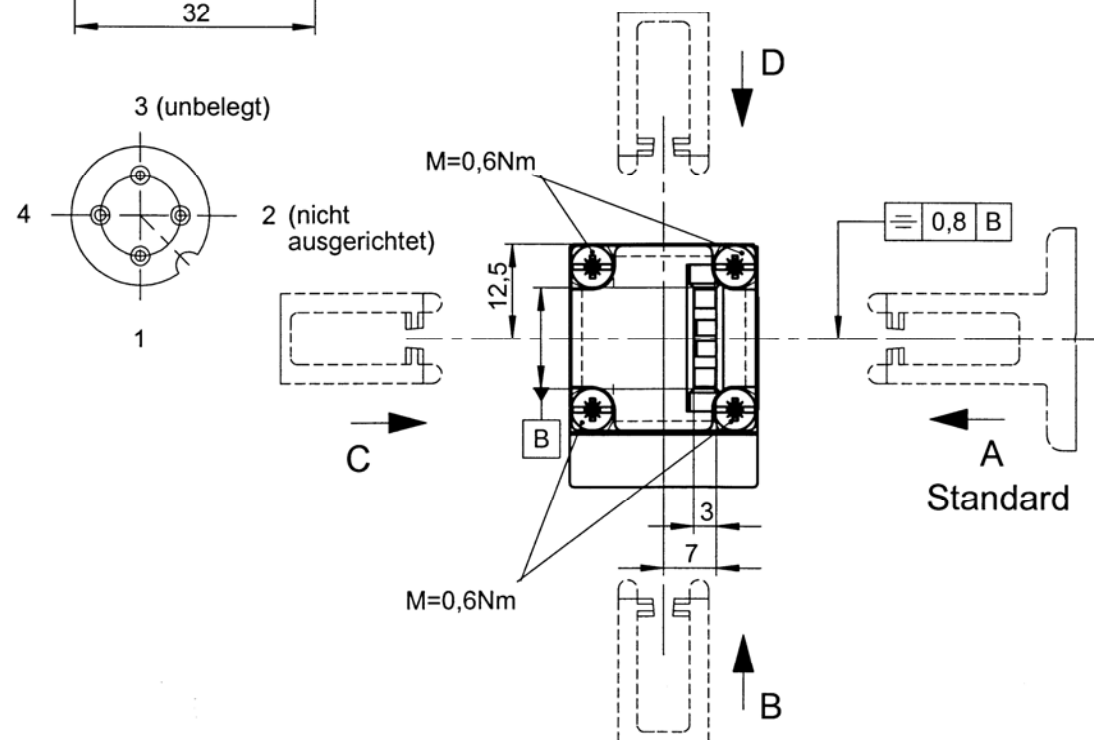
Zur Montage an der Maschine müssen Sicherheitsschalter und Betätiger zusammengefügt sein.

Sicherheitsschalter nicht als Anschlag verwenden!

### Betätigungsrichtungen:

Nach Lösen der Kopfschrauben kann der Betätigungskopf in die gewünschte Anfahrriichtung umgestellt werden.

\* fixierte Positionierung für Sicherheitsanwendungen (M5)



Gehäuse-Werkstoff	Glasfaserverstärkter Thermoplast
Schutzart nach IEC 60529	IP 67 gesteckt
Mech. Schaltspiele	1 x 10 <sup>6</sup>
Umgebungstemperatur	-20°C ... +60°C
Verschmutzungsgrad (extern, nach EN 60947-1)	3 (Industrie)
Betätigungskraft	6 N
Betätigungshäufigkeit max.	7000/h
Einbaulage	beliebig
Anfahrsgeschwindigkeit max.	20m / min.
<b>Schaltelemente</b>	<b>NM11</b>
Schaltglied	1 Schliesser 1 ⊖ Öffner
Schaltprinzip	Schleichschaltglied
Kontaktwerkstoff	Silberlegierung, hauchvergoldet
Anschlussart	Steckverbinder M12
Bemessungsstossspannungsfestigkeit U <sub>imp</sub>	2,5kV
Bemessungsisolationsspannung U <sub>i</sub>	250V
Gebrauchskategorie nach EN 60947-5-1	AC-15 1,5A 230V DC-13 1,5A 24V
Schaltstrom min. bei 24V	1mA
Konventioneller thermischer Dauerstrom I <sub>th</sub>	1,5 A
Kurzschlusschutz nach IEC 60269-1 (Steuersicherung)	2A gG
Schaltspannung min. bei 10 mA	12V

Ausg.	Änd.-Nr.	Datum	Name	Datum	Name	Technische Änderungen vorbehalten Subject to technical modifications		Maßstab
6	04501	01.01.05	LI	02.08.01	LI			1:1
				01.01.05	HE			Blatt
				01.01.05	EB			1
						Benennung	Zeichnung-Nr.	
						Sicherheitsschalter	084582	
						Bemerkung	Klasse-Nr.	
						NM11VZ.-C1888 Desina	112J	