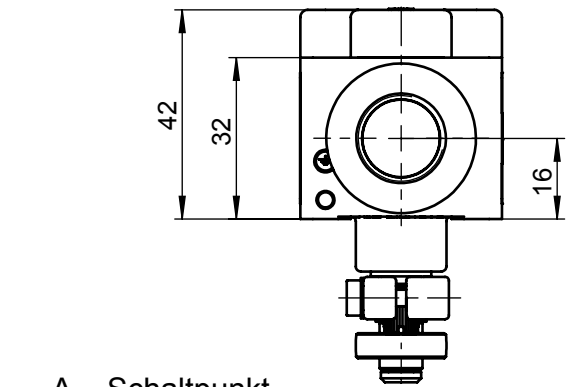


Maße in mm / Dimensions in mm
Technische Änderungen vorbehalten, alle Angaben ohne Gewähr / Subject to technical modifications; no responsibility is accepted for the accuracy of this information. © EUCHNER GmbH + Co. KG

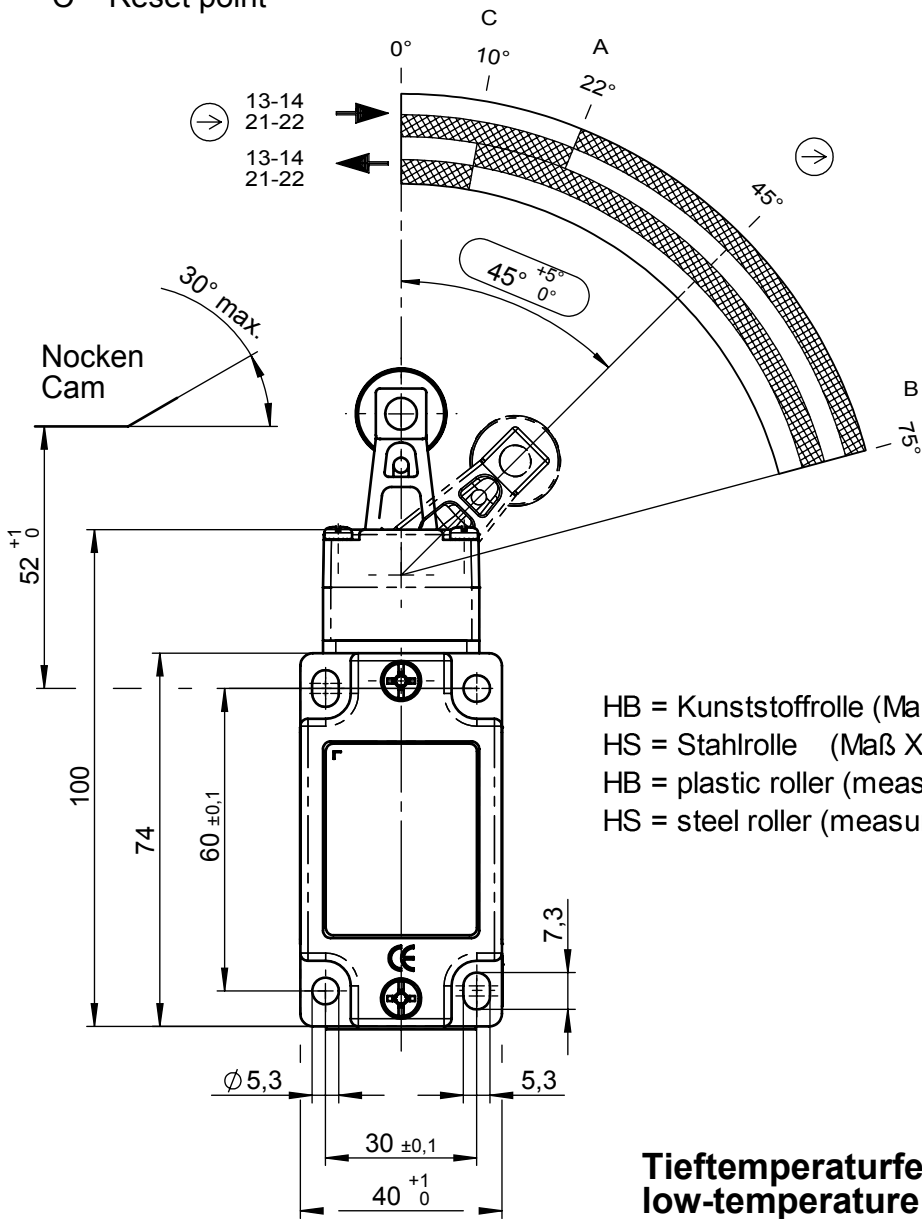


Prüfablauf kundenspezifisch mit folgender Last:
(bei 300 V, getestet mit 6000 Schaltungen)
Test sequence specific to customer with the following load:
(at 300 V, tested with 6000 cycles)

- 1x Schütz / contactor ABB GEA 75-10-00
- 1x Schütz / contactor Siemens 3RT2024-1BP40
- 2x Schütz / contactor Siemens 3RT2015-1BP42

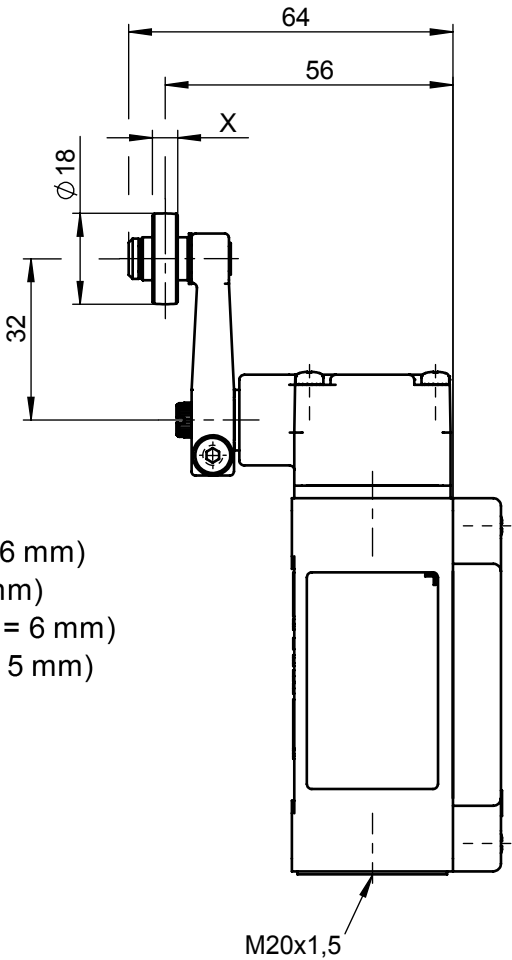
- a) Abschaltstrom mit RC-Gliedern / Varistor: ca. 2 A für 0,5 ms
Switch-off current with RC element
- b) Abschaltstrom ohne RC-Glieder / Varistor: ca. 6 A für 0,5 ms
Switch-off current without RC element

- A Schalterpunkt
- B Endstellung
- C Rückschalterpunkt
- A Switching point
- B End position
- C Reset point



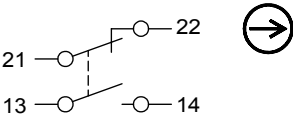
- HB = Kunststoffrolle (Maß X = 6 mm)
- HS = Stahlrolle (Maß X = 5 mm)
- HB = plastic roller (measure X = 6 mm)
- HS = steel roller (measure X = 5 mm)

Tiefteperaturfett
low-temperature grease



Zwangstrenner-Funktion ist von der Einhaltung dieses Masses abhängig.
Betätiger (Nocken) muss formschlüssig mit der Maschine verbunden sein.
Schalter nur austauschbar mit gleichem Typ.
The positively driven NC-contact function is dependent on keeping this measurement.
The actuator (cam) has to be connected to the machine in a form-fitted way.
The switch only can be substituted by the same switch type.

Schaltelement in Ruhestellung
switching element in free position



Schaltelement
ES511 Sprungschalter
1 Schliesser + 1 Öffner
Öffner zwangstrennend
Switching element
ES511 snap-action contact element
1 NO contact + 1 NC contact
Direct opening action contact

Schutzart nach EN 60529
Degree of protection
according to IEC 60529

: IP 67

Umgebungstemperatur
Ambient temperature

: -40...+80 °C

Schutzklasse nach DIN EN 61140
Class of protection
according to IEC 61140

: I

Bemessungsisolations-
spannung U_i
Rated insulating voltage U_i

: 250 V

Gebrauchskategorie nach
EN 60947-5-1

: AC-15 U_e 230 V I_e 6 A
DC-13 U_e 24 V I_e 6 A

Utilization category according
to EN 60947-5-1

Schaltstrom min. bei
Schaltspannung
Switching current min. at
switching voltage

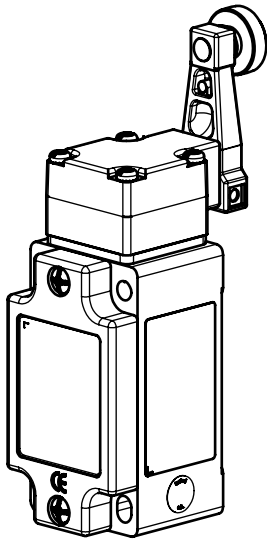
: 10 mA
: DC 24 V

Kurzschluss-Schutz
Short circuit protection
(control circuit fuse)

: 6A gG

Zusatzangabe
Additional specification

: DC-13 U_e 250V I_e 0,2A
10.000 Schaltspiele / switching cycles
oder / or
DC-12 U_e 420V I_e 0,15A
10.000 Schaltspiele / switching cycles



156875	NZ1HS-511-MC2490	Stahlrolle	Steel roller
	NZ1HB-511-MC2490	Kunststoffrolle	Polyamide roller
Part-No.	Typ		