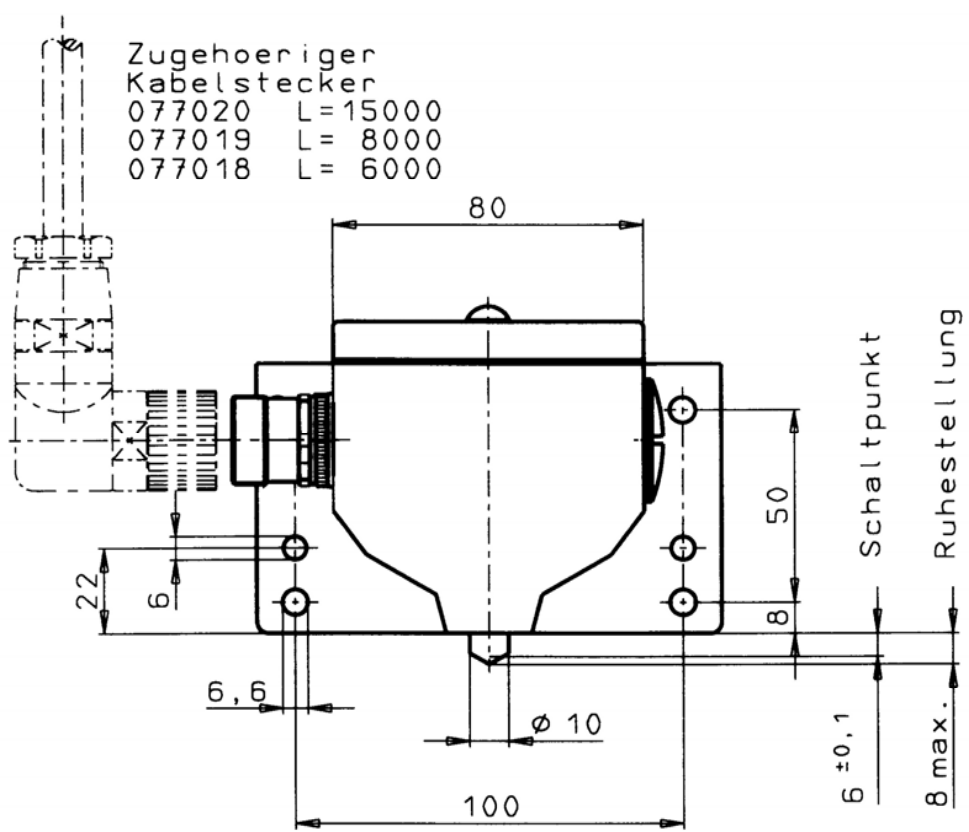
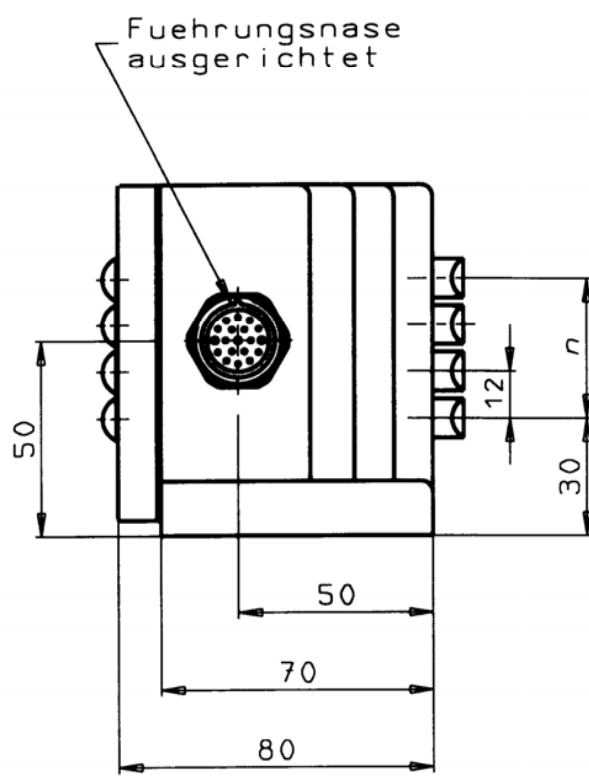
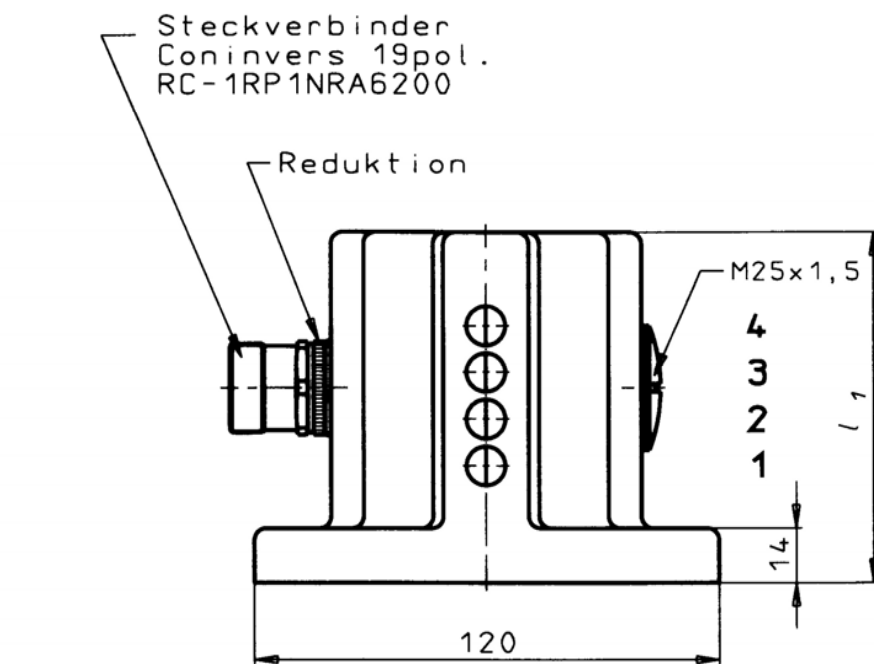
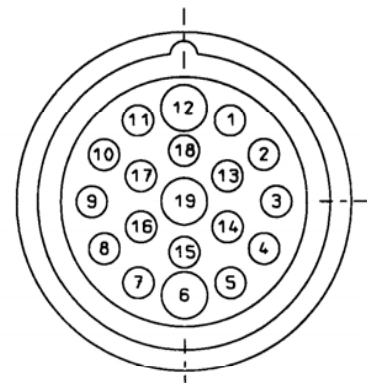
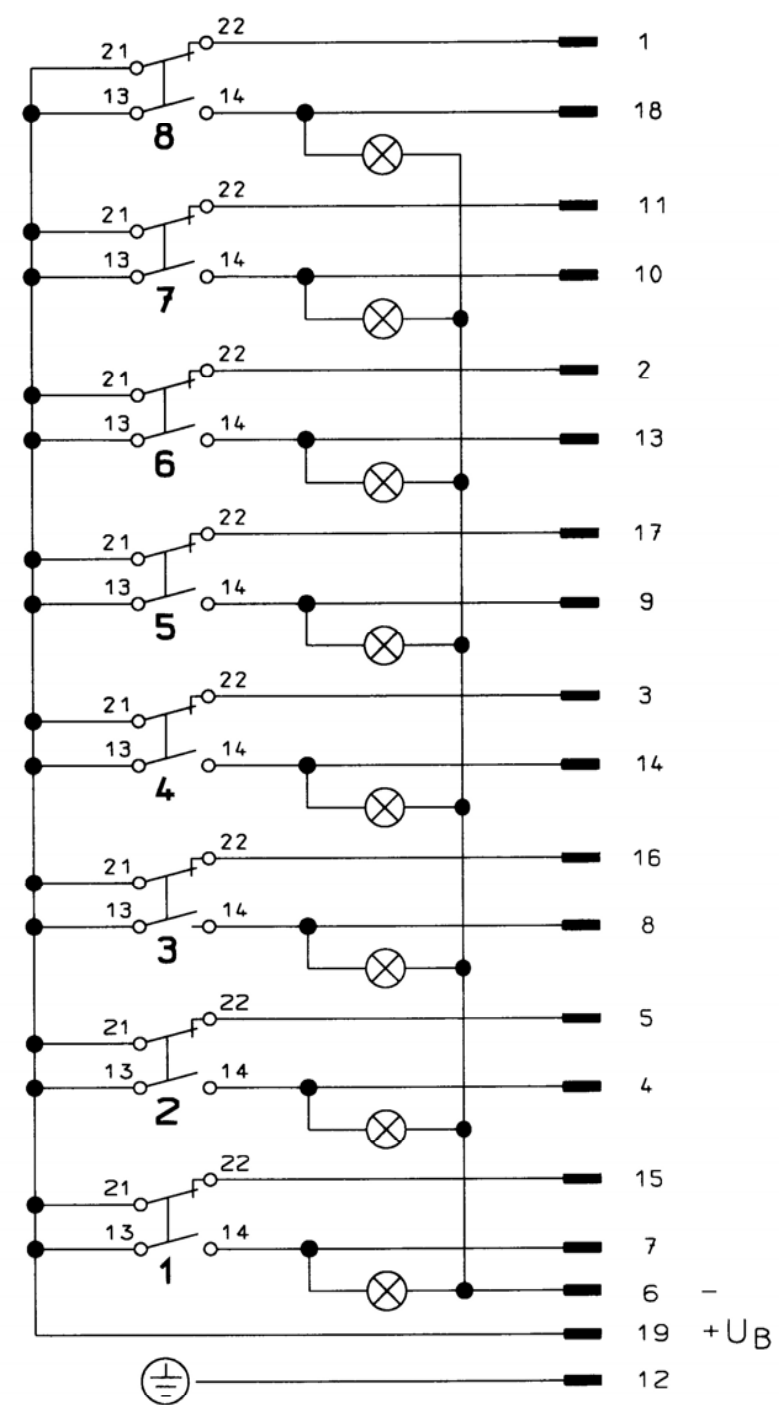
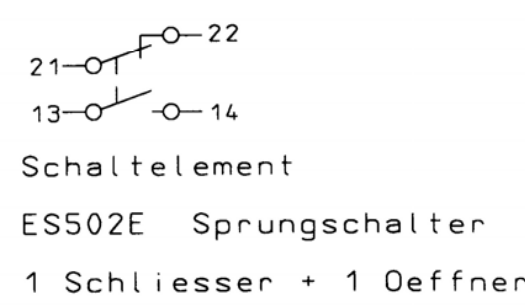


Maße in mm



Betriebsspannung fuer  
Anzeigeleuchte LE060GE  
12V-60V (mit LED gelb)



Schutzart nach EN 60529 : IP 65

Bemessungsisolations-  
spannung  $U_i$  : 60V

Gebrauchskategorie nach  
EN 60947-5-1 : AC-15  $U_e$  24V  $I_e$  5A  
DC-13  $U_e$  24V  $I_e$  5A

Schaltspannung min.bei 10mA : 12V

Schaltstrom min.bei 12V : 10mA

Kurzschluss-Schutz : 4A gG

091233	RGBF08D12-502LE060GE-MC1956	140	84	
088157	RGBF06D12-502LE060GE-MC1956	120	60	
090733	RGBF04D12-502LE060GE-MC1956	90	36	
Ident-Nr.	Typ	$l_1$	$n$	
Ausg.	Änd.-Nr.	Datum	Name	
2	97999	24.01.03	Triv.	Bearbeitet 16.09.02 Wa
3	97999	30.06.03	Triv.	Geprüft 30.06.03
				Genehmigt 30.06.03
Ersetzt durch				Ersatz für
Benennung				Reihengrenzlosler RGBF..D12-502LE060GE-MC1956
Bemerkung				
Zeichnungs-Nr.				088156
Klasse-Nr.				1149

CAD - Zeichnung, keine manuellen Änderungen durchführen!  
Schutzvermerk nach DIN 34 beachten. Copyright reserved.