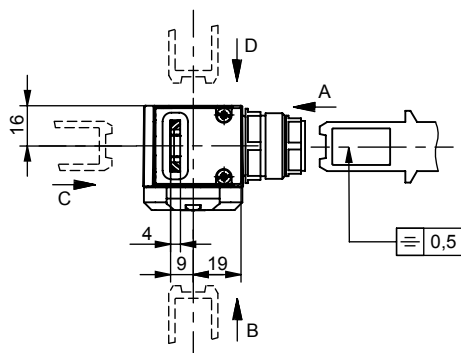


Ansicht Z
SR11 Steckverbinder
ausgerichtet

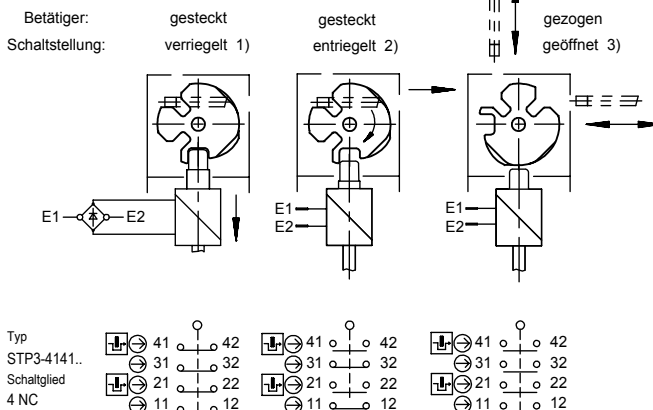


Erforderlicher Mindestweg + zul. Nachlauf	
Anfahrrichtung	Betätiger L
horizontal (h)	28,5 +5
vertikal (v)	28,5 +5

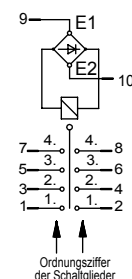
Zur Montage an der Maschine müssen Sicherheitsschalter und Betätiger zusammengefügt sein.

Betätigungskopf nicht als Anschlag verwenden!

Schaltfunktionen



Kontaktbelegung
Steckverbinder
SR11



Betätigungsrichtung

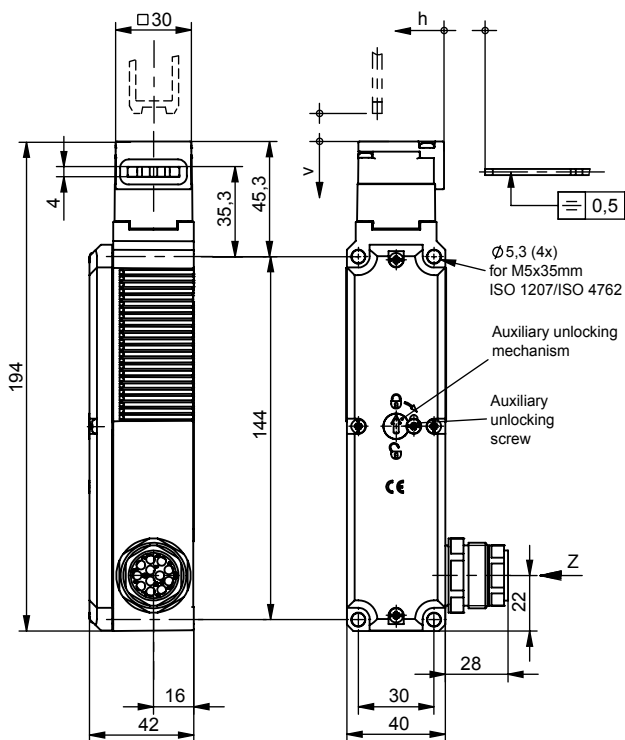
Nach Lösen der Befestigungsschrauben kann der Betätigungskopf in die gewünschte Anfahrrichtung umgestellt werden.

Betätiger separat bestellen.

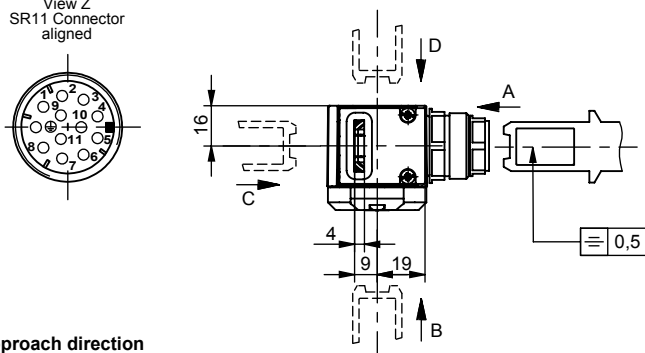
Technische Daten

Bedienungsanleitung beachten (bei Abweichungen zwischen Datenblatt und Bedienungsanleitung gelten die Daten des Datenblattes)

Parameter	Wert	Einheit
Gehäusewerkstoff	Glasfaserverstärkter Thermoplast	
Schutzart nach EN IEC 60529	IP 65	
Einbaulage	beliebig	
Mechanische Lebensdauer	1 x 10 ⁶	Schaltspiele
Umgebungstemperatur	-20 ... +55	°C
Anfahrgeschwindigkeit max.	20	m/min
Betätigungs- / Auszugs- / Rückhaltekraft	35 / 30 / 20	N
Zuhaltekraft max.	2500	N
Zuhaltekraft Fzh nach Prüfgrundsatz GS-ET-19	2000	N
Betätigungshäufigkeit	1200	1/h
Verriegelungsarten	STP-3: 1) Mechanisch verriegelt. 2) Entriegelt durch Anlegen von Spannung. 3) Geöffnet bei gezogenem Betätiger.	
Betätiger gesteckt:		
Masse	ca. 0,5	kg
Magnetbetriebsspannung	+10%	V
je nach Typ (Typbezeichnung)	-15%	
Einbauleistung	100	%
Einbauleistung	8	W
Schaltprinzip	Schleischaltglied	
Kontaktwerkstoff	Silberlegierung, hauchvergoldet	
Anschlussart	Einbaustecker SR11 (11-polig)	
Bemessungsisolationsspannung U _i	50	V
Bemessungsstoßspannungsfestigkeit U _{imp}	1,5	kV
Gebrauchskategorie	AC-15 4A 50V	
nach EN 60947-5-1	DC-13 4A 24V	
Schaltspannung min. bei 10 mA	12	V
Schaltstrom min. bei 24 V	1	mA
Konventioneller thermischer Dauerstrom I _{th}	4	A
Kurzschlusschutz (Steuersicherung)	4	A gG



View Z
SR11 Connector
aligned

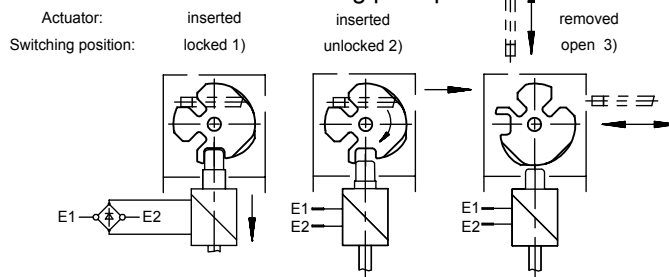


Minimum Travel - overtravel	
Approach direction	Actuator L
horizontal (h)	28,5 +5
vertical (v)	28,5 +5

The safety switch and actuator must be assembled for installation purposes.

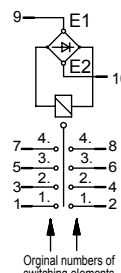
The safety switch must not be used as an end stop.

Switching principle



Type	STP3-4141..	41	42	31	32	21	22	11	12
Contact element	4 NC	41	42	31	32	21	22	11	12

Pin assignment
plug connector
SR11



Approach direction

The actuator head can be turned to be desired approach direction after undoing the fixing screws.

Please order actuator separately.

Parameters	Value	Unit
Housing material	Reinforced thermoplastics (fibreglass)	
Degree of protection according to IEC 60529	IP 65	
Installation position	any	
Mechanical service life	1 x 10 ⁶	Switching cycles
Ambient temperature	-20 ... +55	°C
Approach speed max.	20	m/min
Actuating- / extraction- / retention force	35 / 30 / 20	N
Locking force, F max.	2500	N
Locking force F _{zh} incl. safety margin acc. to GS-ET-19	2000	N
Actuation frequency	1200	1/h
Locking methods	STP-3: 1) Mechanically locked. 2) Unlocking by applying voltage up to position unlocked. 3) Open if actuator is removed.	
Actuator inserted:		
Weight	approx. 0,5	kg
Solenoid operating voltage	+10% -15%	V
Duty cycle	100	%
Connected load	8	W
Switching principle	Dependent action contact element	
Contact material	Silver alloy, gold flashed	
Type of connection	Connector SR11 (11-pin)	
Rated insulation voltage U _i	50	V
Rated impulse withstand voltage U _{imp}	1,5	kV
Utilization category according to EN 60947-5-1	AC-15 4A 50V DC-13 4A 24V	
Switching voltage min. 10mA	12	V
Switching current min. at 24V	1	mA
Conventional thermal current I _{th}	4	A
Short circuit protection (control circuit fuse)	4	A gG