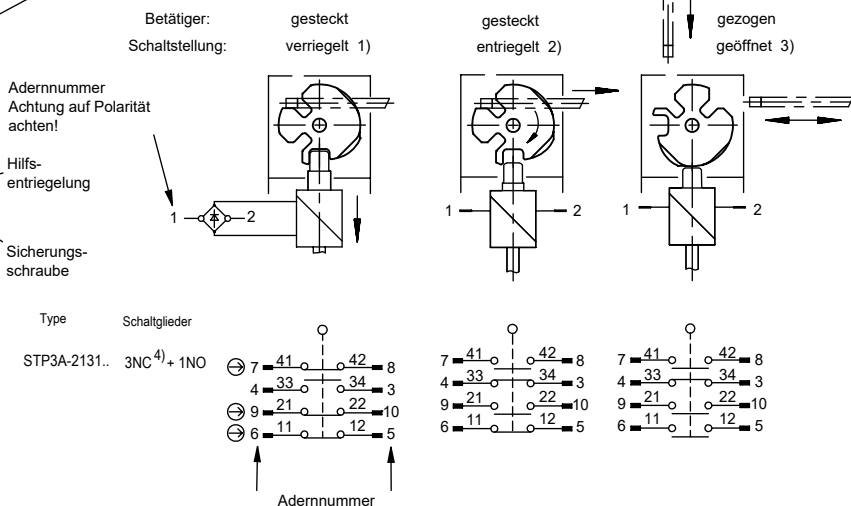


Erforderlicher Mindestweg + zul. Nachlauf	
Anfahrrichtung	Betätiger Standard
horizontal (h)	24,5 +2
vertikal (v)	24,5 +2

Zur Montage an der Maschine müssen Sicherheitsschalter und Betätiger zusammengefügt sein.

Betätigungskopf nicht als Anschlag verwenden!

### Schaltfunktionen und Steckerbelegung

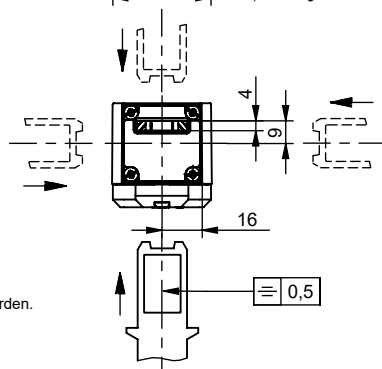


4) 2 Zwangsöffner + 1 nachelender Zwangsöffner als Türmeldekontakt

### Betätigungsrichtungen

Nach Lösen der Befestigungsschrauben kann der Betätigungskopf in die gewünschte Anfahrrichtung umgestellt werden.

**Betätiger separat bestellen.**



Anschluss Elektromagnet

Ader 1: Betriebsspannung +  
Ader 2: 0V

Auf korrekte Polariät achten!

Steuerleitung: Fa. Huber + Suhner / Radox GKW-LW/S  
Artikelnummer: 12556773  
Nummernleitung: 10 x 0,75mm²

## Technische Daten

Bedienungsanleitung beachten (bei Abweichungen zwischen Datenblatt und Bedienungsanleitung gelten die Daten des Datenblattes)

Parameter	Wert	Einheit
Gehäusewerkstoff	Glasfaserverstärker Thermoplast	
Schutzart nach IEC 60529	IP 67	
Einbaulage	beliebig	
Mechanische Lebensdauer	min. 1x10 <sup>6</sup> Schaltspiele	
Umgebungstemperatur	-20 bis +70	°C
	(bei -25°C bleiben die elektrischen Sicherheitsfunktionen, d.h. die Zwangstrennung erhalten)	
Anfahrgeschwindigkeit max.	20	m/min.
Zuhaltekraft verriegelt	2500	N
Verriegelungsarten	STP3: Mechanisch verriegelt 1), entriegelt durch Anlegen von Spannung 2). Geöffnet 3) bei gezogenem Betätiger.	
Betätiger gesteckt:		
Masse	ca. 450	g
	(Kunststoffanteil < 200g) ohne Kabel	
Magnetbetriebsspannung	+25%	V
je nach Typ (Typbezeichnung)	-30%	
Einschaltdauer ED	100	%
Anschlussleistung	10	W
Schaltprinzip	Schleifschaltglied	
Kontaktwerkstoff	Silberlegierung, hauchvergoldet	
Anschlussart Type STP..M/ Querschnitt max.	Schraubanschluß / 1,5mm²	
Bemessungsisolationsspannung Ui Type STP..M	250	V
Bemessungsstoßspannung Uimp Type STP..M	2,5	kV
Gebrauchskategorie nach EN 60947-5-1	AC-15 4A 230V DC-13 4A 24V	
Schaltspannung min. bei 10 mA	12	V
Schaltstrom min. bei 24V	1	mA
Konventioneller thermischer Dauerstrom Ith	4	A
Kurzschlusschutz (Steuersicherung)	4A gG	