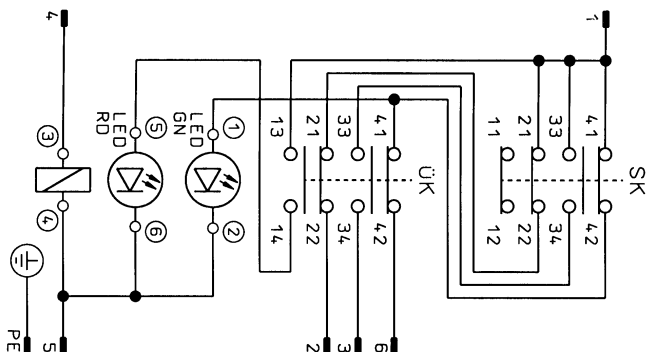


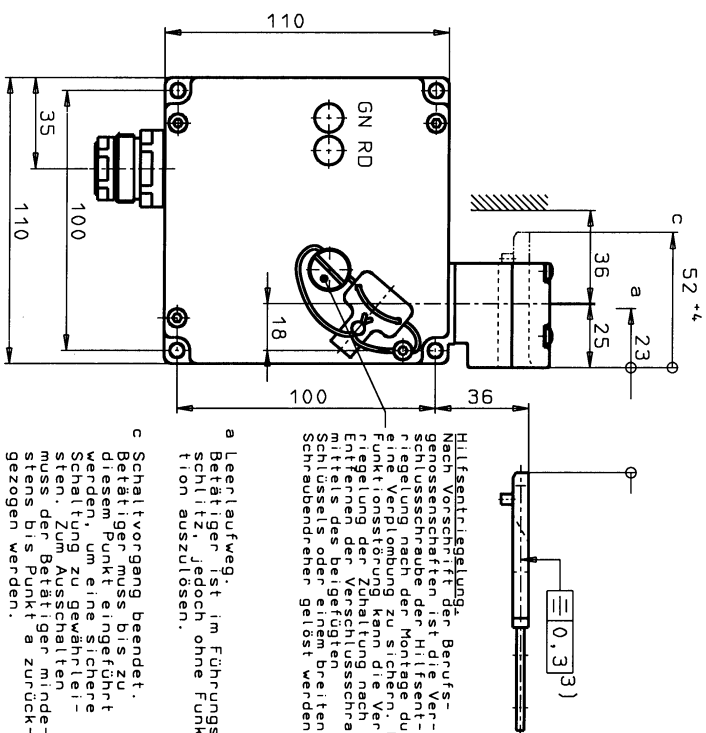
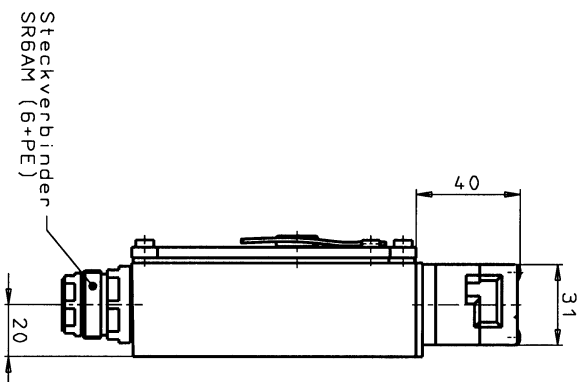
Schaltbild  
Zustand: geschlossen und verriegelt



Klemmen 1 bis 6 der Leiterplattenklemmleiste sind mit **O** dargestellt

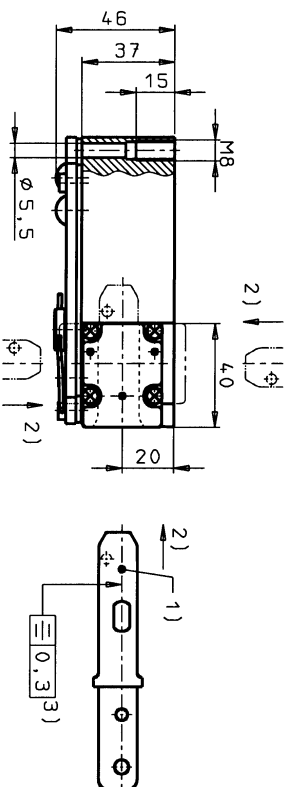
- 1) Betätiger separat bestellen
- 2) Richtung umstellbar
- 3) Zur Montage an der Vorrichtung/Maschine müssen Sicherheitschalter und Betätiger zusammengefügt sein.

Die Schutzrichtung darf nicht als mechanischer Anschlag verwendet werden



a Leerlaufweg.  
Betätiger ist im Führungs-  
schlitz, jedoch ohne Funk-  
tion auszulösen.

c Schaltvorgang beendet. Betätiger muss bis zu diesem Punkt eingetüft werden, um eine sichere Schaltung zu gewährleisten. Zum Ausschalten muss der Betätiger mindestens bis Punkt a zurückgezogen werden.



066106	TZ1RE024SR6VAB-C1847	24V
078030	TZ2RE024SR6VAB-C1847	24V
Ident-Nr.	Type	Magnet- spannung

Technische Änderungen vorbehalten  
Subject to technical modifications

Mast.	1:2
-------	-----

**Benennung** Sicherheitsschalter  
mit Magnetverriegelung

103505

Bemerkg. TZ.RE...SR6VAB-C1847

1126

