

Weiterführende Informationen zu unseren EKS-Systemen

Detaillierte Informationen zu den verschiedenen EKS Systemen sowie dem Zubehör entnehmen Sie bitte den Produktkatalogen oder informieren Sie sich auf unserer Homepage www.euchner.de

Produktinformationen

 <http://www.euchner.de/de-de/Produkte/Electronic-Key-System-EKS>

Katalogunterlagen und Flyer zum Download für EKS *Light* und EKS mit Datenschnittstelle

Flyer

 <http://www.euchner.de/de-de/Service/Downloads/Flyer/Electronic-Key-System-EKS>

Kataloge

 <http://www.euchner.de/de-de/Service/Downloads/Kataloge>

Technische Unterlagen EKS zum Download

Applikationen

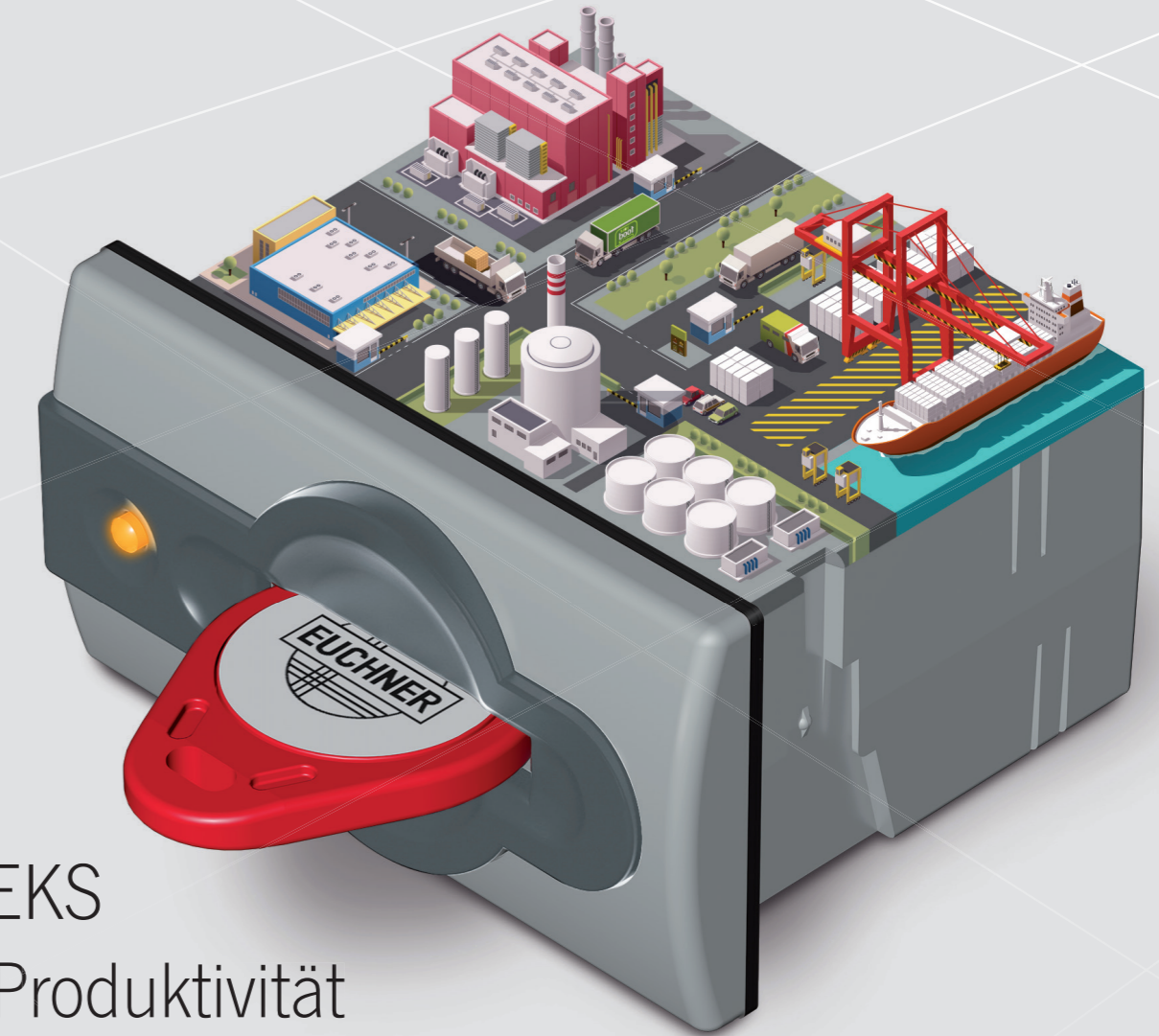
 <http://www.euchner.de/de-de/Service/Downloads/Applikationen/Electronic-Key-System-EKS>

Handbücher mit technischen Details

 <http://www.euchner.de/de-de/Service/Downloads/Betriebsanleitungen>



128150-02-06/16 Technische Änderungen vorbehalten, alle Angaben ohne Gewähr. © EUCHNER GmbH + Co. KG · TA



Electronic-Key-System EKS
Ihr Schlüssel zu mehr Produktivität

EUCHNER GmbH + Co. KG
Kohlhammerstraße 16
70771 Leinfelden-Echterdingen
Deutschland

Tel. +49 711 7597-0
Fax +49 711 753316
info@euchner.de
www.euchner.de

EUCHNER
More than safety.

EUCHNER
More than safety.

Wussten Sie eigentlich...

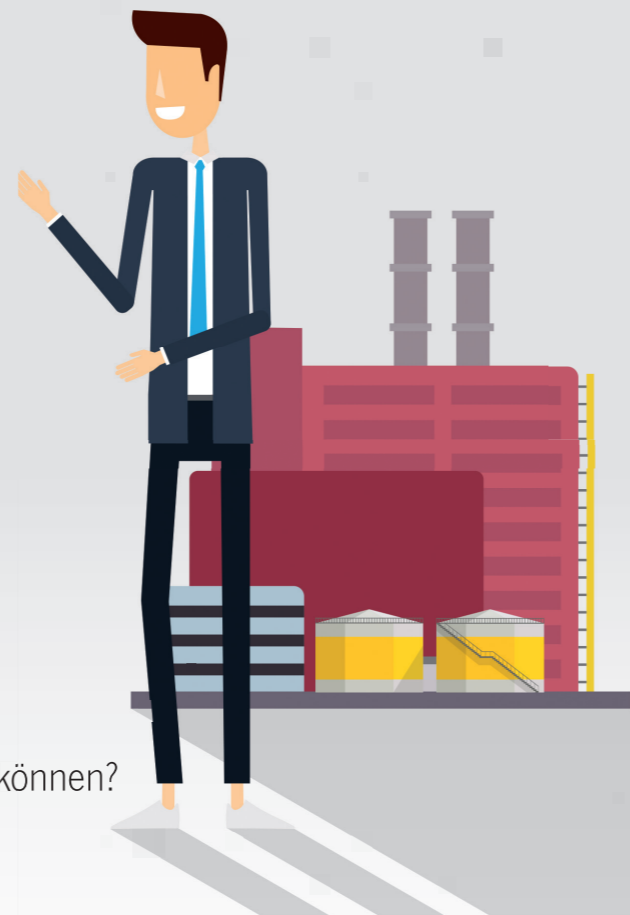
...dass das Electronic-Key-System EKS in verschiedensten Branchen tagtäglich für mehr **Effizienz** in zahlreichen Prozessen sorgt?

... dass Sie mit EKS maximale **Flexibilität** bei der Vergabe von Zugriffsrechten erhalten?

...dass Sie mit EKS für mehr **Sicherheit** bei Ihren Mitarbeitern, Anlagen und Prozessen sorgen können?

... dass Sie mit EKS die **Qualität** Ihrer Produkte sichern können?

... dass der Einsatz von EKS mehr **Transparenz** und bessere **Nachvollziehbarkeit** schafft?



Was ist denn EKS?

Schreib-/Lesesystem
Datenspeicher · industrietauglich
Transpondertechnik · Passwortsatz
robust · Identifikation · hohe Schutzart

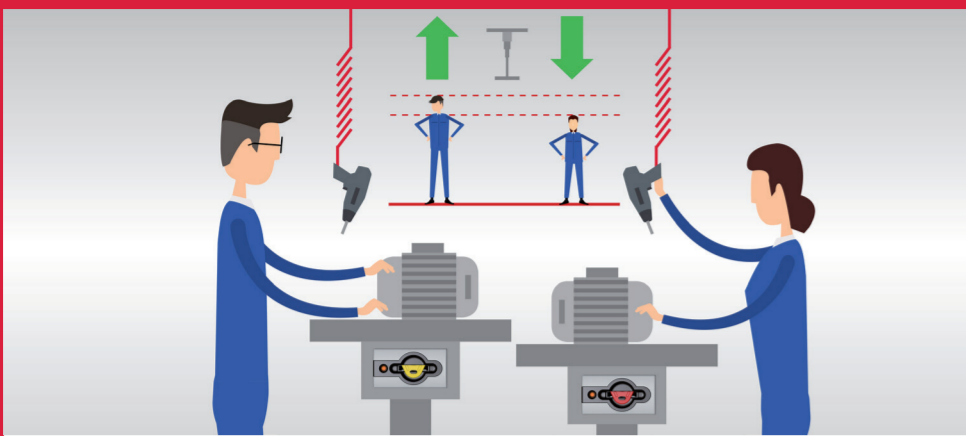


Electronic-Key-System

Zugriffskontrolle · universell · Datenaustausch
elektronische Signatur · leicht zu bedienen · Schlüsseldatenbank
viele Schnittstellen · persönlicher Schlüssel · RFID
frei konfigurierbar · schnelle Umschaltung



Benutzerfreundlichkeit erhöhen



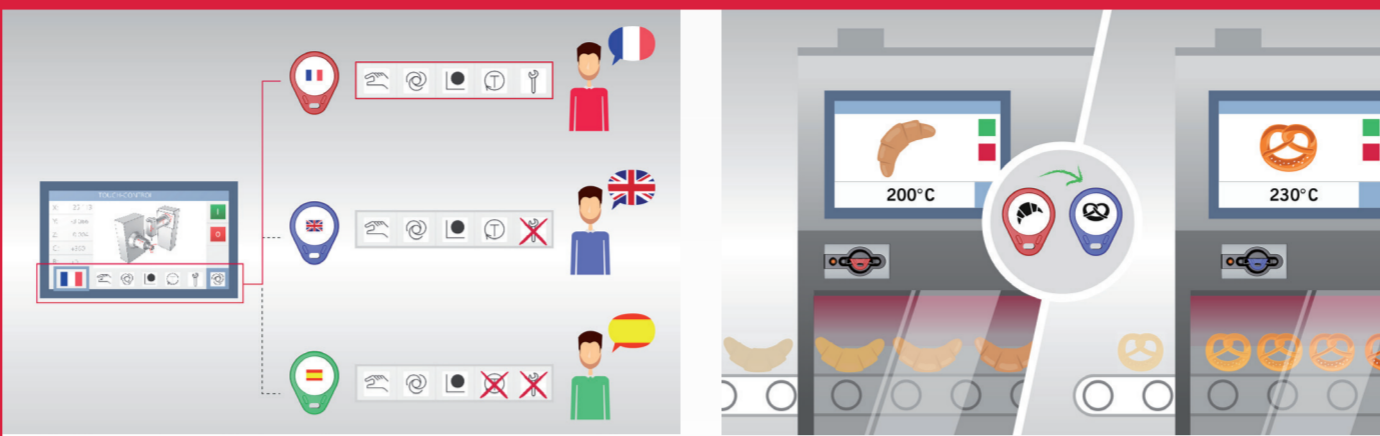
Einfache Personalisierung von Arbeitsplätzen

Im Schichtbetrieb ist es üblich, dass ein Arbeitsplatz von mehreren Personen genutzt wird. Nutzen Sie den EKS-Schlüssel, um den Arbeitsplatz schnell und einfach auf jeden Mitarbeiter persönlich einzurichten. Die notwendigen Einstellungen werden direkt vom Schlüssel gelesen und die Einrichtung erfolgt automatisch. Dies können diverse Ergonomie-Parameter, wie beispielsweise die Tischhöhe an einem Montagearbeitsplatz sein.

Einfache Abschaltung

Sperren Sie den Zugriff auf eine Maschine, wenn der Mitarbeiter die Anlage verlässt, um z. B. in die Pause zu gehen oder Material herbeizuschaffen. Beim Entfernen des Schlüssels werden automatisch alle Bediengriffe gesperrt. Eine manuelle Abmeldung ist nicht erforderlich. Der Mitarbeiter nimmt einfach den Schlüssel mit. Dies alles ohne Tastatur.

Zeit sparen



Schnelles Umschalten von Benutzerprofilen

Ein schnelles Umschalten von Benutzerprofilen an Bedienoberflächen beschleunigt Ihre Abläufe. Beim Schichtwechsel wird z. B. das Benutzerprofil des jeweiligen Mitarbeiters automatisch von seinem persönlichen Schlüssel übernommen. Neben der Anpassung der Berechtigungen kann auch gleich eine Sprachumstellung der Benutzeroberfläche erfolgen. Alles ohne viel Tippen und ohne Passwörter.

Verkürzen von Einrichtzeiten

Das Einrichten einer Maschine erfordert üblicherweise etliche Einstellungen. Speichern Sie diese auf dem EKS-Schlüssel. Sobald der EKS-Schlüssel platziert ist, liest die Maschine die neuen Prozessparameter aus und ist bereit, etwas anderes zu produzieren.

Zugangskontrolle regeln



Zuführung von Gegenständen

Schränken Sie mit Hilfe von EKS den Zugang zu bestimmten Bereichen ein. Beispielsweise könnte bei einer Gepäckabfertigung der Zugangsbereich durch ein Rolltor geschützt werden. Für den Durchlass von Gegenständen wird das Rolltor mit Hilfe des EKS-Schlüssels hochgefahren.

Zutritt zu Schutzbereich

Kontrollieren Sie den Zutritt zu sensiblen Bereichen mit dem EKS-System. So kann z. B. der Zugang zu einer Sicherheitszone durch EKS kontrolliert und protokolliert werden.

Sicherheit am Arbeitsplatz steigern und Ausfallzeiten reduzieren



Maschinenausfälle durch Fehlbedienung vermeiden

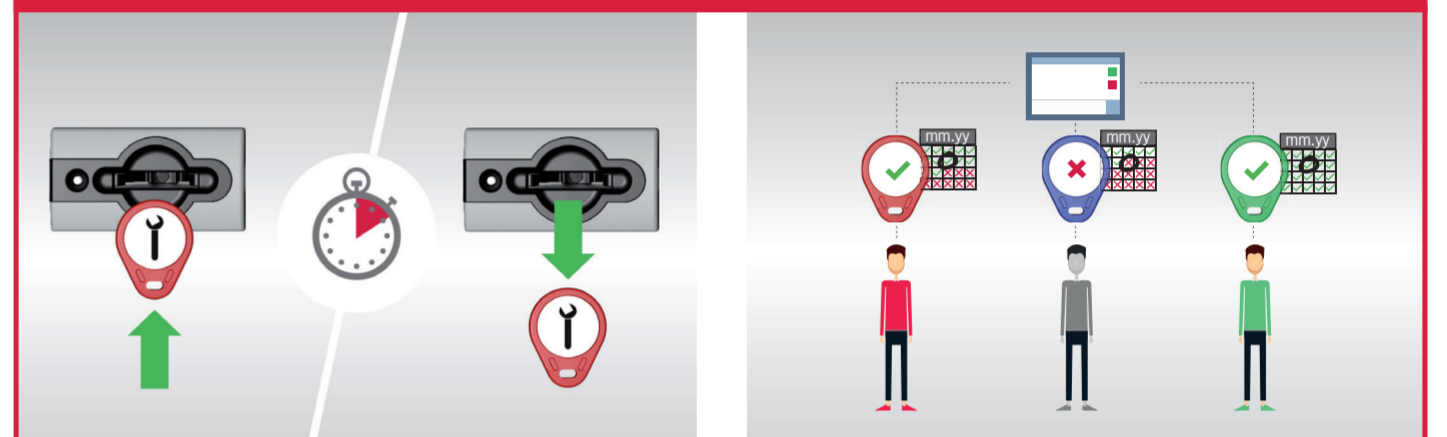
Manuelle Eingriffe können bei Unachtsamkeit oder Unkenntnis die Produktion gefährden. Beschränken Sie den Zugriff, indem Sie nur berechtigten Personen erlauben diese Eingriffe vorzunehmen.

Unfälle durch Berechtigungsgruppen vermeiden

Passen Sie die Berechtigungsstufen dem Ausbildungsstand des Bedieners an: Auszubildende haben nur eingeschränkten Zugriff auf Maschinenfunktionen, Facharbeiter haben erweiterten Zugriff und Servicetechniker dürfen zusätzlich in Sonderbetriebsarten arbeiten. Stellen Sie mit Hilfe von EKS sicher, dass bestimmte Betriebsarten nur von geschultem Personal durchgeführt werden dürfen.

Produktivität steigern
↓
Kosten senken!

Zugriffe erfassen und Benutzerrechte flexibel verwalten



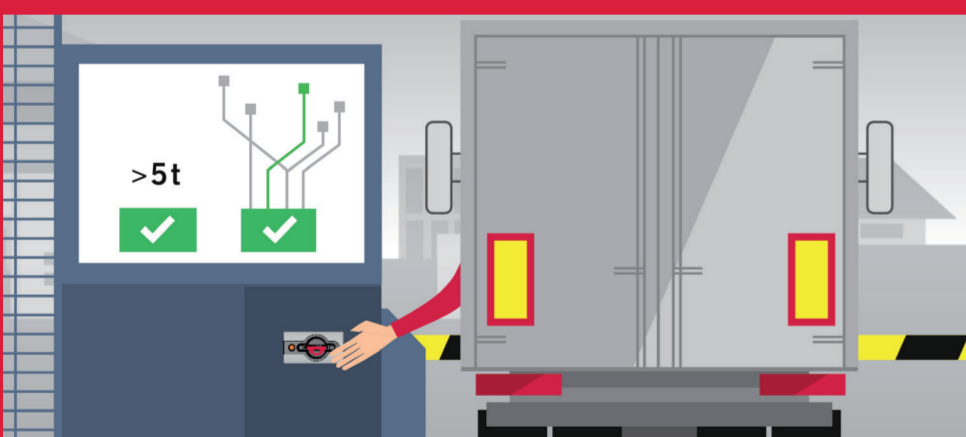
Automatische Erfassung von Arbeits-/Reparaturzeiten

Erfassen Sie mit Hilfe des EKS-Schlüssels die Service-/Reparaturzeit an einer Maschine. Solange der Schlüssel des Servicetechnikers platziert ist, wird die Reparaturzeit geloggt. Das schafft Transparenz und erleichtert die Datenerhebung.

Flexible Zuordnung von individuellen Zugriffsberechtigungen

Vergeben Sie flexibel Berechtigungsstufen für jeden Mitarbeiter. Dadurch werden z. B. nur die Funktionen am Bildschirm der Maschinensteuerung gezeigt, die für den aktuellen Benutzer relevant sind. Das schafft Übersicht und verhindert gleichzeitig Bedienfehler und unerwünschten Zugriff. EKS bietet darüber hinaus die Möglichkeit Schlüssel zu sperren und Manipulation an Schlüssel Daten zu verhindern. Dazu können die Schlüssel z. B. mit einem Ablaufdatum versehen werden.

Abläufe in der Warenwirtschaft automatisieren



Automatisches Zuweisen von Be- und Entladepunkten

Vermeiden Sie Zeitverluste indem Sie je nach Art der Ware geeignete Be- und Entladepunkte definieren und diese auf dem EKS-Schlüssel hinterlegen. Z. B. lässt sich eine Pumpstation für eine bestimmte Flüssigkeit nur mit dem richtigen EKS-Schlüssel einschalten. Das verhindert, dass die gelieferte Ware versehentlich in den falschen Behälter gepumpt wird.

Automatische Erfassung von Liefermengen

Erfassen Sie beim Anmelden mit dem EKS-Schlüssel am Be-/Entladepunkt gleichzeitig die gelieferte Menge. Damit können Sie die gelieferte Menge sofort dem Lieferanten zuordnen. Das reduziert den Dokumentationsaufwand und erleichtert die automatische Abrechnung.

Qualität sichern



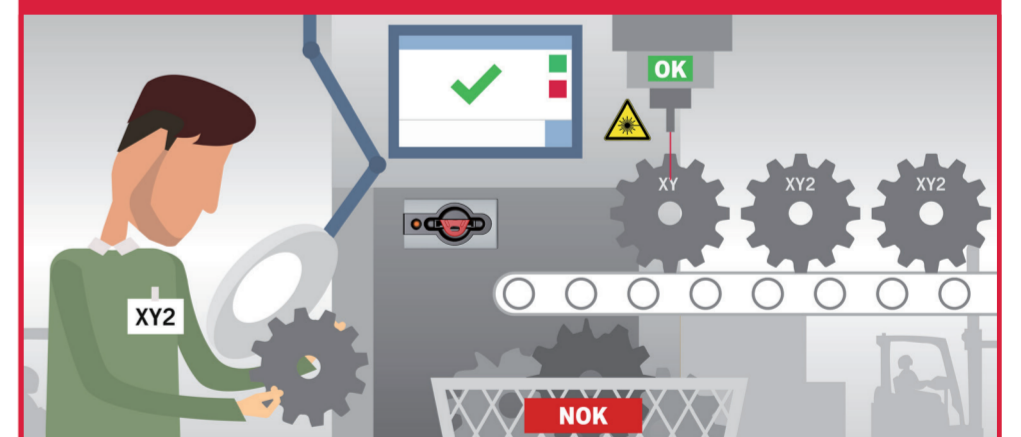
Rezepturen und Einstellungen vor unberechtigtem Zugriff schützen

Ein gutes Produkt benötigt gleichbleibende Qualität. Das erfordert, dass Rezepturen und alle qualitätsrelevanten Größen geschützt werden müssen. Hinterlegen Sie diese Daten auf dem Schlüssel. Informationen, wie z. B. das Mischverhältnis von Zutaten oder Temperatureinstellungen, liegen codiert auf dem Schlüssel. Die Steuerung wertet die Information aus und lenkt den Prozess vollautomatisch.

Änderung qualitätsrelevanter Einstellungen beschränken

Es gibt qualitätsrelevante Einstellungen, die nicht von jedermann geändert werden dürfen, sondern nur durch qualifiziertes Fachpersonal. Hinterlegen Sie diese Berechtigung auf dem EKS-Schlüssel.

Abläufe dokumentieren



Nachvollziehbarkeit durch elektronische Signatur

Personalisierte EKS-Schlüssel helfen Ihnen dabei Abläufe zu dokumentieren. Qualitätsrelevante Arbeitsschritte oder Prüfergebnisse werden durch den einzelnen Mitarbeiter persönlich quittiert. Typischerweise werden diese Informationen in einer Datenbank festgehalten. Individuelle Kennungen, wie z. B. die Prüfnummer, können auf das Produkt übertragen werden. Das steigert die Rückverfolgbarkeit Ihrer Abläufe.