

# EUCHNER SAFETY SERVICES

Prestations de services pour les fabricants et les exploitants de machines



Votre partenaire pour la sécurité des machines

**EUCHNER**

More than safety.



## **Votre partenaire pour la sécurité des machines**

### **Notre savoir-faire au service de votre réussite**

La sécurité en environnement industriel revêt une importance croissante. Les fabricants et les exploitants de machines sont tenus de respecter des directives européennes ainsi que des normes nationales et internationales. Avec EUCHNER Safety Services, nous sommes à vos côtés dans le monde entier pour apporter des solutions professionnelles aux problématiques de sécurité des machines.

Tout au long du cycle de vie des machines et des équipements, nous aidons les fabricants et les exploitants à se conformer aux exigences légales de sécurité. Pour cela, notre équipe d'experts en sécurité des machines se tient à votre disposition.

Nous vous présentons volontiers nos solutions adaptées à chacun de vos impératifs lors d'un entretien de conseil sans engagement. Vous pouvez aussi prendre rendez-vous dès maintenant pour qu'un conseiller intervienne sur votre site pendant une journée dédiée à toutes vos questions concernant la technique de sécurité.

### **Des connaissances fiables à votre service**

En tant que membre de comités de normalisation nationaux et internationaux, nous sommes toujours informés des dernières normes et directives et des évolutions futures. Avec nous, les fabricants et exploitants de machines bénéficient d'un partenaire de confiance qui les accompagne et les conseille sur les questions de sécurité. Nous mettons en œuvre l'expertise nécessaire pour étudier, comprendre et analyser vos besoins spécifiques, et pour vous accompagner en toute neutralité et objectivité.

### **Expertise sectorielle en matière de sécurité**

L'entreprise EUCHNER s'engage depuis plus de 60 ans pour la sécurité des hommes, des machines et des processus. Par conséquent, nous avons accumulé une expérience inégalée dans tous les aspects de la technique de sécurité et ce, dans l'ensemble des secteurs de l'industrie : depuis la construction de machines-outils, presses à imprimer, machines à papier et machines d'emballage, jusqu'à l'industrie automobile et aux énergies renouvelables, en passant par la logistique et la technique de montage. Nous connaissons les exigences légales et les risques et dangers potentiels propres à votre secteur.



## Sécurité de bout en bout avec EUCHNER Safety Services

EUCHNER Safety Services offre des prestations professionnelles de haute qualité pour vous accompagner tout au long du cycle de vie des machines et des équipements.

Dès l'étape de la construction, nous aidons les fabricants de machines à mettre en œuvre les dispositions réglementaires de la directive sur les machines 2006/42/CE. Nous intervenons auprès des exploitants de machines pour garantir que ces dernières fonctionnent conformément aux exigences de la législation sur la sécurité au travail.



## EUCHNER ACADEMY

Une formation continue ciblée vous apporte de nombreux avantages, mais aussi la sécurité. Nous proposons des formations axées sur la pratique sur le thème de la sécurité des machines, développées et accompagnées par des experts reconnus dans leur domaine. Dans nos formations, vous découvrez le cadre législatif en vigueur et apprenez comment trouver des solutions pour vos applications de sécurité, combler les lacunes en matière de sécurité et maintenir vos installations en conformité avec l'état actuel de la technique de sécurité.

Que vous soyez fabricant ou exploitant de machines, vous êtes responsable de la sécurité de vos machines dans les différentes phases de leur vie. Vous trouverez dans notre offre de formation diversifiée le séminaire qui répondra à vos besoins. Grâce à EUCHNER Academy, gardez un œil sur les thèmes liés à la directive sur les machines ou à la réglementation sur la sécurité au travail et profitez de notre large éventail de connaissances et d'expériences.

### Les avantages

- + Connaissances techniques acquises directement auprès d'un expert
- + Formations correspondant à la pointe de la technologie
- + Connaissances transmises par des intervenants hautement qualifiés
- + Mise en œuvre de la réglementation actuelle à l'aide d'exemples
- + Tenue de la formation sur site sur demande



## Expert certifié pour le fonctionnement sûr des machines

Cette formation présente les principes de base et les obligations des exploitants pour garantir le fonctionnement sûr des machines. Les personnes responsables de la sécurité des machines dans l'industrie – de la direction à la maintenance en passant par la production – doivent toutes respecter les exigences réglementaires.

### Contenu de la formation de 4 jours

- ▶ Principes de base de la législation sur la sécurité au travail
- ▶ Évaluation des risques et état de la technique
- ▶ Principes de conception pour la sécurité des machines
- ▶ Intégration de mesures de protection techniques
- ▶ Procédure de maintenance des machines
- ▶ Procédure d'évaluation de la conformité selon la directive sur les machines 2006/42/CE

### Au terme de la formation

- ▶ Quatre examens partiels, un à la fin de chaque journée
- ▶ Certificat de fin de formation établi par EUCHNER Academy en cas de réussite aux examens
- ▶ Justificatif de participation
- ▶ Transformation et ensemble de machines
- ▶ Contrôles en application de la réglementation sur la sécurité au travail
- ▶ 4 points de la VDSI sur la sécurité au travail

**Vous trouverez d'autres offres de formation sur notre site Internet.**



## **EUCHNER Safety Services pour les fabricants de machines**

### **Votre parcours vers la sécurité optimale des machines**

Les machines et les installations de production doivent offrir des caractéristiques de sécurité conformes à la réglementation en vigueur. Pour commercialiser une machine dans l'espace économique européen, les fabricants doivent d'abord franchir avec succès le cap de l'évaluation de la conformité et obtenir le marquage CE.

### **De la conception à la conformité CE**

Nous sommes à vos côtés dès la phase de conception et vous soutenons dans toutes les étapes du processus jusqu'au marquage CE.

Les bénéfices pour vous seront d'autant plus importants que nous intervenons à un stade précoce. En tenant compte des aspects techniques de la sécurité dès la phase de développement, vous vous simplifiez radicalement la tâche et vous concevez des machines conformes aux normes de sécurité les plus stricts.

Après examen et diagnostic des dangers potentiels, nous vous proposons des mesures de réduction du risque. Nous mettons au point des concepts de sécurité adaptés à votre cas particulier et, si besoin, nous vous aidons à appliquer les mesures requises.

### **Votre valeur ajoutée**

Avec notre appui, vous avez la certitude de produire des machines conformes aux dispositions légales actuelles. Vous mettez en œuvre plus facilement toutes les exigences applicables. Vous économisez un temps précieux et pouvez vous consacrer pleinement à votre cœur de métier.



### Nos prestations pour les fabricants de machines

Nous sommes à vos côtés, à chaque étape du processus jusqu'à la conformité CE.

#### Les avantages

- + Accompagnement à tous les stades de la construction
- + Appréciation du risque au regard du cadre légal actuel et des normes harmonisées
- + Aide à la mise en œuvre des mesures de réduction du risque
- + Évaluation des mesures de réduction du risque
- + Documentation complète et facile à comprendre
- + Respect des exigences de la procédure d'évaluation de la conformité



## Accompagnement jusqu'au marquage CE

En Europe, les machines ne peuvent être commercialisées dans l'espace économique européen que si elles répondent aux dispositions en matière de sécurité fixées par la directive sur les machines 2006/42/CE. Cette directive définit un niveau de protection minimum en vue de prévenir les accidents sur les machines.

La procédure jusqu'au marquage CE comprend de nombreuses étapes. Chacune d'elles nécessite une connaissance approfondie de la réglementation et une grande expérience dans le domaine des machines et équipements industriels, que nous sommes en mesure d'apporter en tant qu'experts de la sécurité.

### **Notre prestation : un accompagnement complet jusqu'au marquage CE**

Nous vous aidons à réaliser chaque étape et sommes à vos côtés tout au long du processus qui mène à la déclaration de conformité et au marquage CE de vos machines.

### **Les avantages**

- Des spécialistes indépendants expérimentés vous guident à travers les dispositions complexes de la réglementation.
- Vous travaillez avec un partenaire qui comprend vos besoins spécifiques et peut vous assister de manière ponctuelle ou durant tout le processus de certification CE.
- Vous vous adressez à un seul interlocuteur pour toutes les prestations jusqu'au marquage CE, ce qui représente un gain de temps et de coût.
- Vous nous donnez mandat pour assumer la responsabilité d'établir la déclaration de conformité.





## Nos prestations

**Nous vous apportons notre aide dans toutes les phases jusqu'au marquage CE.**

Étapes de la procédure d'évaluation de la conformité :

► **Appréciation du risque**

En premier lieu, nous déterminons les normes harmonisées et les bases juridiques applicables à la machine concernée. Dans le cadre de l'étude et du diagnostic des risques, nous définissons les fonctions de la machine, puis nous repérons et nous évaluons les zones potentiellement dangereuses. L'appréciation du risque vous permet de disposer d'une documentation exhaustive à propos du risque et du Performance Level requis.

► **Concept de sécurité**

L'appréciation du risque vise à rendre la machine sûre. Nous élaborons pour vous un concept détaillé, intégrant des mesures de réduction du risque, afin de garantir la sécurité de la machine.

► **Vérification avec SISTEMA**

Sur la base du concept de sécurité, il s'agit ensuite de spécifier et de contrôler les différentes fonctions de sécurité et de prouver l'intégrité de la sécurité. EUCHNER prend en charge cette vérification au moyen du logiciel SISTEMA.

► **Engineering**

Si nécessaire, nous vous aidons à mettre en œuvre les mesures du concept de sécurité.

► **Validation**

La validation du concept de sécurité vise à contrôler l'efficacité des mesures appliquées. Elle comprend le contrôle des fonctions de sécurité ainsi que la documentation des résultats et des preuves.

► **Préparation en vue d'établir la déclaration de conformité**

À l'issue de la procédure, nous vous remettons une proposition écrite pour vous permettre d'établir la déclaration de conformité. Vous pouvez aussi nous mandater pour établir en votre nom la déclaration de conformité.

## **Le résultat : l'obtention du marquage CE pour votre machine**

Au terme de la procédure d'évaluation de la conformité, vous pouvez apposer le marquage CE sur votre machine et la commercialiser dans l'UE. En tant que fabricant de machines, vous attestez avec le marquage CE que votre produit répond à la directive sur les machines et que vous êtes responsable de sa conformité aux exigences réglementaires.



## Appréciation du risque

Chaque fabricant est tenu de procéder à une appréciation du risque pour sa machine et de la documenter. Il s'agit de fournir un diagnostic systématique et complet de tous les risques qu'une machine peut présenter. D'un point de vue économique, il est préférable de réaliser l'appréciation du risque dès la phase de construction.

Nos experts en sécurité mènent le processus d'appréciation du risque en étroite collaboration avec vous.

### Processus systématique selon la norme EN ISO 12100.

Une appréciation du risque englobe plusieurs étapes d'inventaire et de diagnostic de tous les risques qu'une machine peut engendrer. La démarche exacte et les critères d'évaluation sont définis par la norme EN ISO 12100.

La première étape consiste à décrire la machine en détail, y compris son utilisation et ses limites. À cette fin, nous déterminons pour vous les normes harmonisées et les bases juridiques applicables à la machine concernée. Dans le cadre de l'étude et du diagnostic des risques, nous identifions les risques qu'une machine peut présenter. Nous répertorions ensuite toutes les zones dangereuses et nous les soumettons à une méthode d'évaluation standardisée.

### Les avantages

- + Nos spécialistes indépendants vous livrent un diagnostic de tous les aspects techniques de sécurité selon la dernière version des normes et réglementations en vigueur.
- + Élaborées avec des méthodes et des documents standardisés, les évaluations sont de qualité constante et comparables entre elles.
- + Notre appréciation du risque est le fondement de la sécurité de vos machines.

### Nos prestations

Nous réalisons pour vous une appréciation du risque durant toutes les phases du cycle de vie d'une machine, conformément aux exigences légales. Cette appréciation inclut :

- ▶ Le diagnostic de la machine par un spécialiste de la sécurité des machines.
- ▶ La liste des directives et normes en vigueur.
- ▶ La description de la machine, de son utilisation et de ses limites.
- ▶ Le diagnostic des risques propres aux différentes zones dangereuses.



## Concept de sécurité

Une fois déterminées les zones dangereuses d'une machine lors de l'appréciation du risque, il convient de formuler un concept de sécurité judicieux. Celui-ci requiert de définir des mesures concrètes pour chaque zone concernée, visant à réduire le risque au minimum. Nous utilisons une vue d'ensemble de la machine pour mettre en évidence les différentes mesures à prendre pour réduire le risque.

Nous développons le concept de sécurité en étroite concertation avec vous, de manière à vous proposer la solution optimale d'un point de vue technique et économique. En outre, nous respectons un impératif de neutralité dans le choix des moyens de protection.

La mise en œuvre du concept de sécurité renforce la sécurité de l'installation. Mais ce n'est pas tout : une installation sûre est également synonyme d'une disponibilité accrue et, de ce fait, d'une meilleure productivité.

### Les avantages

- + Vous obtenez un concept de sécurité optimal sur le plan technique et adapté à vos besoins.
- + L'implémentation professionnelle des mesures de précaution pertinentes représente pour vous un gain de temps et de coût.
- + Votre concept de sécurité est toujours fondé sur la dernière version des normes et réglementations.

### Nos prestations

Nous élaborons le concept de sécurité de votre machine. Vous obtenez une offre qui réunit les prestations suivantes :

- ▶ Proposition de solutions durables pour garantir la sécurité de vos machines.
- ▶ Élaboration de solutions possibles pour sécuriser chaque zone dangereuse à partir des technologies actuelles de la mécanique, de l'électricité, de la pneumatique et de l'hydraulique.
- ▶ Spécification de la fonction de sécurité.



## Vérification

Une vérification est nécessaire afin de garantir que les fonctions de sécurité prévues pour la machine apportent le niveau de sécurité exigé. EUCHNER utilise pour cela le logiciel non propriétaire SISTEMA, développé par l'institut allemand de sécurité et de santé au travail (IFA – Institut für Arbeitsschutz). Le traitement effectué par le logiciel SISTEMA permet de savoir rapidement et avec certitude si les mesures de précaution prévues répondent aux prescriptions de la norme EN ISO 13849-1. Nos spécialistes ont une expérience approfondie de l'utilisation de ce logiciel.

### Mesurer facilement la sécurité d'une machine

SISTEMA modélise la structure des fonctions de sécurité de la machine sur la base d'architectures prédéfinies et calcule le Performance Level atteint. Si le Performance Level exigé par l'appréciation du risque est atteint, le concept de sécurité est vérifié et répond aux prescriptions de la norme.

### Les avantages

- + Vous obtenez une évaluation fiable de la capacité des mesures de précaution à répondre aux exigences de la norme EN ISO 13849-1.
- + Avec EUCHNER Safety Services, vous bénéficiez des services d'un partenaire de confiance, qui s'appuie sur une vaste expérience de l'utilisation de SISTEMA.

### Nos prestations

- ▶ Vérification des mesures prévues par le concept de sécurité au regard de la norme EN ISO 13849-1.
- ▶ Vérification fondée sur la puissance de calcul de SISTEMA et sur l'intégration des fonctions de sécurité identifiées par l'appréciation du risque.
- ▶ Documentation fiable et compréhensible.



## Validation

La validation est une étape décisive dans la procédure d'évaluation de la conformité. Elle permet de vérifier si la machine entièrement équipée est sûre et si elle est conforme aux prescriptions de la directive sur les machines 2006/42/CE. Au terme de cette étape finale de contrôle, vous obtenez l'assurance que votre machine remplit les conditions de sécurité. Nos spécialistes aguerris en sécurité industrielle garantissent l'efficacité et la neutralité de l'évaluation.

La vérification de la machine (Safety Check) passe par une étape de validation. Celle-ci consiste à analyser chaque zone dangereuse identifiée lors de l'appréciation du risque et le dispositif protecteur idoine mis en place. À cette fin, nos experts élaborent une stratégie de contrôle pertinente pour chaque dispositif protecteur.

### Les avantages

- + Vous faites évaluer la sécurité de votre machine par une équipe aguerrie qui opère de manière efficace et indépendante.
- + Lors d'une phase de planification en amont, nous organisons le déroulement en détail et en concertation avec vous, en gardant toujours à l'esprit la rentabilité.
- + Un ensemble de documents standardisés ainsi que des équipements d'essais-mesures à la pointe de la technique garantissent l'excellente productivité du travail de contrôle.

### Nos prestations

- ▶ Évaluation finale et documentation des zones dangereuses décelées lors de l'appréciation du risque.
- ▶ Création d'un plan de contrôle détaillé sur la base de l'appréciation du risque et des protecteurs installés (Safety Check).
- ▶ Exécution du contrôle directement sur la machine ou l'installation.
- ▶ Remise d'un protocole d'essais-mesures standardisé à titre de justificatif.



## **EUCHNER Safety Services pour les exploitants de machines**

### **Au service de votre sécurité opérationnelle**

Les exploitants de machines supportent une responsabilité importante car ils doivent garantir la protection adéquate des collaborateurs contre de possibles dangers. En tant qu'exploitant de machines et d'installations industrielles, vous êtes tenu de respecter toutes les exigences réglementaires actuelles en matière de sécurité des machines.

Cet impératif légal commence avec l'achat des machines et s'applique ensuite tout au long du cycle de vie d'une machine. À chaque étape, nos experts de la sécurité vous accompagnent.

### **Une action ciblée et cohérente**

Dès l'acquisition de moyens de production, les exploitants ont l'obligation de garantir la sécurité au travail et la sécurité des machines. Cette obligation est régie en France par le code du travail. Il en résulte que les machines neuves et en service doivent être soumises régulièrement à une évaluation des risques.

Lorsque l'exploitant transforme une machine, la modifie ou l'intègre à un ensemble, il doit impérativement analyser et évaluer l'impact des modifications car c'est l'unique moyen de garantir le respect des exigences réglementaires.

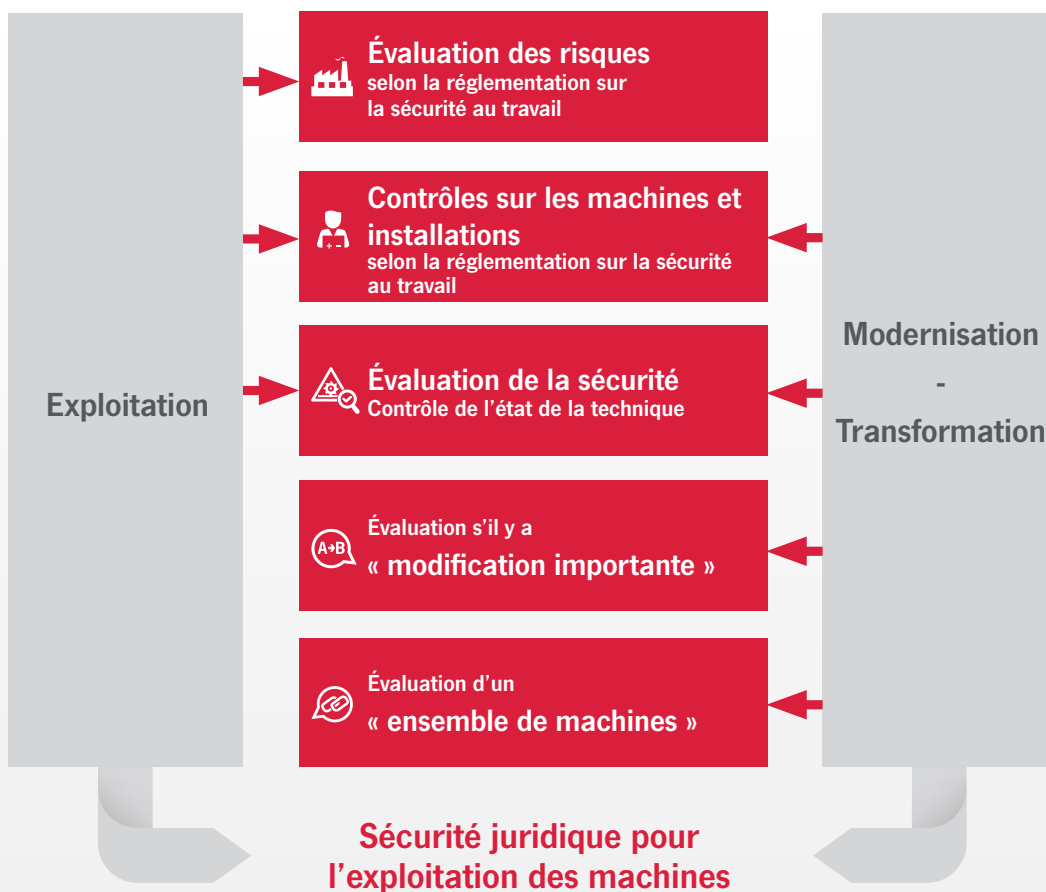
Nous vous soutenons dans toutes les phases de la vie de la machine : nous vérifions et documentons pour vous l'état de sécurité de votre parc de machines, réalisons des évaluations de risques et des contrôles, accompagnons les transformations et intervenons si besoin jusqu'au marquage CE de votre machine.

### **Votre valeur ajoutée**

Avec EUCHNER Safety Services, vous êtes systématiquement à jour vis-à-vis de la réglementation sur la sécurité au travail. Les risques existants et potentiels sont éliminés – vous travaillez et produisez dans le respect constant de la loi.



## Nos prestations pour les exploitants de machines



### Avantages :

- + Évaluation systématique des risques
- + Sécurité maximale pour les collaborateurs, les machines et les processus
- + Réduction au minimum des risques d'accident et des temps d'arrêt des machines
- + Approche orientée solution, fondée sur des techniques de pointe et toujours attentive aux aspects économiques
- + Documentation complète et facile à comprendre
- + Aide à la mise en œuvre des mesures correctives



## Évaluation des risques selon la réglementation sur la sécurité au travail

Le code du travail régit en France la sécurité et la protection de la santé des salariés lors de l'utilisation des équipements de travail. Il représente la mise en application en Allemagne de la directive européenne 2009/104/CE relative aux équipements de travail ainsi que de sa révision de 2015.

Le législateur exige des entreprises qu'elles procèdent à une évaluation des risques pour chaque équipement de travail. Cela signifie que l'employeur doit documenter, avant la première utilisation et à intervalles réguliers, tous les risques qui peuvent affecter la santé des salariés.

Nos experts en sécurité élaborent avec vous les mesures de protection nécessaires pour garantir une sécurité d'utilisation tout au long du cycle de vie de la machine.

### Les avantages

- + Vous obtenez une analyse efficace et complète concernant vos équipements de production, conformément à la réglementation sur la sécurité au travail.
- + Vous bénéficiez de notre démarche structurée qui veille en permanence à la productivité de vos processus de production.

### Nos prestations

- ▶ Accord sur le type et l'étendue des évaluations de risques.
- ▶ Exécution des évaluations des risques selon un calendrier convenu en amont.
- ▶ Création d'un catalogue de mesures pour éliminer les sources d'accident.
- ▶ Documentation des mesures de protection appliquées.
- ▶ Vérification de l'évaluation des risques existante.





## Évaluation de la sécurité et contrôle de l'état de la technique

Les exploitants de machines se demandent fréquemment si leurs machines ou installations de production répondent encore aux exigences actuelles en matière de sécurité. Nous menons une évaluation ciblée de la technique de sécurité pour constater, en qualité de prestataire indépendant, si l'état de votre machine assure une protection suffisante de vos collaborateurs et répond donc aux consignes en vigueur.

Dans ce cadre, nous répertorions les principales zones dangereuses de la machine ou de l'installation et nous définissons des mesures de réduction du risque. Selon vos besoins, nous pouvons également vérifier l'état des dispositifs de protection et de sécurité existants, leur fonctionnement et leur intégration dans le concept de commande.

Durant l'inspection, nos experts indépendants de la sécurité passent en revue votre machine ou installation. Nous vous aidons à rendre l'utilisation de votre machine suffisamment sûre selon l'état de la technique.

### Les avantages

- + L'implémentation professionnelle de mesures de précaution adaptées vous permet de gagner du temps et de l'argent.
- + L'évaluation de la technique de sécurité est prise en charge par nos collaborateurs expérimentés et indépendants, en vertu des standards de qualité les plus stricts et de l'état actuel de la technique.

- + Vous bénéficiez d'un partenaire qui travaille en étroite collaboration avec vous et veille à la productivité de vos processus en cours durant chaque phase de l'évaluation.
- + Évaluation du niveau de sécurité de la machine. Cette évaluation est neutre vis-à-vis des fabricants.

### Nos prestations

- ▶ Accord sur le type et l'étendue de l'évaluation de la sécurité.
- ▶ Analyse de la machine ou de l'installation par un expert en sécurité des machines.
- ▶ Documentation des dangers identifiés sur la machine.
- ▶ Proposition de solutions pour éliminer les sources d'accident.
- ▶ Contrôle du schéma électrique – évaluation pour savoir si les fonctions de sécurité existantes correspondent à l'état de la technique.
- ▶ Évaluation de site – inspection initiale de la sécurité des installations de production.



## Transformation de machines – évaluation pour établir si une modification est « importante »

Au cours de leur utilisation, les machines et les installations industrielles peuvent faire l'objet de travaux de transformation, de modernisation ou d'extension. En règle générale, cela impacte directement les exigences de sécurité relatives à la machine.

Il importe d'établir si la modification est de nature « importante ». En cas de modification importante, le document d'interprétation publié par le ministère fédéral allemand du travail et des affaires sociales (BMAS – Bundesministerium für Arbeit und Soziales) énonce clairement qu'une procédure de contrôle communément employée s'impose.

Si la modification de la machine et de ses mesures de précaution revêt un caractère « important », la législation exige de soumettre à nouveau l'ensemble du système modifié à la procédure d'évaluation de la conformité.

Le classement d'une transformation comme « importante » repose sur un graphe de décision du BMAS comportant plusieurs niveaux. Chaque niveau implique de prendre des décisions à caractère interprétatif.

Nous vous apportons notre expérience pour vous aider à prendre les décisions requises pour le niveau concerné.

### Les avantages

- + Des spécialistes chevronnés en sécurité des machines vous aident à évaluer les modifications et les mesures de transformation.
- + Vous obtenez un diagnostic qui tient compte de toutes les exigences légales. En outre, vous bénéficiez de la sécurité juridique quant à la décision de classer une modification comme « importante ».

### Nos prestations

- ▶ Analyse de la machine existante et de l'effet de la transformation prévue sur la technique de sécurité.
- ▶ Rédaction d'un rapport sur la décision de considérer une modification comme importante.
- ▶ Aide à la mise en œuvre de la transformation par EUCHNER Safety Engineering.



## Évaluation d'un « ensemble de machines »

Si plusieurs machines ou installations fonctionnent de manière solidaire dans le cadre du processus de production, il convient de vérifier si elles constituent un « ensemble de machines » au sens de la directive sur les machines. Si l'ensemble de machines est avéré, cette nouvelle unité de sécurité doit faire l'objet d'une procédure d'évaluation de la conformité.

S'il ne s'agit pas d'un « ensemble de machines », l'exploitant doit veiller à respecter les exigences résultant de la prise en compte des interfaces des machines individuelles.

Nous mettons notre longue expérience à votre service pour utiliser le graphe de décision et vous aidons à prendre les décisions appropriées du point de vue des normes et de la loi.

À l'issue de notre démarche de conseil, nous vous remettons un document qui décrit tout le processus de décision et son résultat.

### Les avantages

- + Des spécialistes chevronnés en sécurité des machines vous aident à identifier de manière fiable un ensemble de machines.
- + Vous obtenez un diagnostic qui tient compte de toutes les exigences légales. En outre, vous bénéficiez de la sécurité juridique quant à la décision de considérer des installations comme un « ensemble de machines » au sens de la directive sur les machines.

### Nos prestations

- ▶ Examen de machines fonctionnant en interaction pour établir si elles constituent un « ensemble de machines » au sens de la directive sur les machines.
- ▶ Documentation sur la décision concernant l'ensemble de machines.
- ▶ Accompagnement à l'exécution de la procédure d'évaluation de la conformité.



## Contrôles de machines et installations

Les exploitants sont tenus de contrôler les machines et installations avant leur première utilisation, ainsi qu'à intervalles réguliers et en cas de transformations. Les défauts constatés doivent être corrigés par l'employeur afin de garantir une utilisation sûre de l'équipement de travail par les salariés.

Vous trouverez chez nous le contrôle adéquat pour votre machine, depuis le contrôle des dispositifs de protection et de sécurité jusqu'aux contrôles fonctionnels périodiques.

Afin de garantir la sécurité électrique des installations et équipements et de détecter les défauts à temps, des contrôles réguliers sont également prescrits par la loi.

Nos experts vous apportent l'assistance nécessaire à tout moment en effectuant le contrôle approprié à un niveau de détail adéquat.

### Les avantages

- + Respect des exigences légales.
- + Assistance dans la phase de réception d'une machine du constructeur.
- + Documentation dans des protocoles d'essais avec, si besoin, des recommandations d'action concrètes.
- + Aide à la correction des défauts assurée par EUCHNER Safety Engineering.

### Nos prestations

- ▶ Vérification de l'efficacité des dispositifs protecteurs.
- ▶ Contrôle visuel et fonctionnel des fonctions de sécurité.
- ▶ Vérification des fonctions de sécurité en fonction de la catégorie et du Performance Level (Safety Check).
- ▶ Contrôle des installations électriques et des équipements fixes selon la directive 3 de la DGUV conformément à la norme EN 60204 (DIN VDE 0113).



## Inspection des équipements de protection électro-sensibles (ESPE)

Les fabricants sont tenus de contrôler les équipements de protection électro-sensibles lors de leur mise en service, ainsi que chez l'exploitant, à intervalles réguliers et en cas de modifications telles qu'un remplacement.

En cas d'utilisation de capteurs de sécurité tels que des rideaux lumineux, des barrières photoélectriques ou des lasers-scanners, il faut donc valider le montage approprié, l'intégration correcte dans la commande de la machine et également le temps d'arrêt du système de sécurité.

Ces mesures du temps d'arrêt sont effectuées à l'aide de systèmes de chronométrage spéciaux et calibrés. Après avoir mesuré la distance d'arrêt, on détermine la distance de sécurité nécessaire et on la compare aux conditions réelles sur la machine ou l'installation en documentant le tout.

### Les avantages

- + Vérification de l'absence de dommages, du montage correct et du choix de l'ESPE.
- + Réalisation des mesures du temps d'arrêt avec un équipement de mesure de pointe calibré.

### Nos prestations

- ▶ Vérification des équipements de protection électro-sensibles tels que rideaux lumineux, barrières photoélectriques et lasers-scanners par des personnes autorisées.
- ▶ Établissement d'un procès-verbal standardisé de l'inspection.
- ▶ Apposition d'un cachet indiquant que le contrôle a été effectué avec succès, avec la date du contrôle et la mention de la prochaine inspection.



## Safety Engineering

EUCHNER Safety Engineering se charge de toutes les opérations de construction, de transformation ou de rénovation de votre machine, depuis la phase d'avant-projet jusqu'à la réalisation et à l'essai de fonctionnement chez vous sur site.

Outre le déroulement effectif des processus de la machine ou de l'installation, il s'agit avant tout de prendre en compte les exigences actuelles en matière de sécurité et de s'y conformer.

Dès le début de la phase de planification, il est important de coordonner vos idées avec nos experts en ingénierie afin de définir ensemble des solutions réalisables.

Cela fournit des informations de départ importantes pour la spécification de la technique de commande, qui est une phase importante dans le processus de sécurité fonctionnelle.

En fonction de l'étendue des prestations requises, notre équipe implémente les mesures documentées dans le cadre du Safety Engineering, qui comprend l'ingénierie mécanique, la fluidique, l'ingénierie électrique (matériel et logiciel), la construction d'armoires électriques propres, le montage, l'installation et les essais de fonctionnement.

Les activités de vérification et de validation qui s'y rattachent garantissent une mise en œuvre conforme à la norme et le respect des exigences selon EN ISO 13849-1/2.

### Les avantages

- + Vous bénéficiez d'une gestion de projet assurée par un seul prestataire avec un interlocuteur central, ce qui vous fait gagner un temps précieux et est synonyme d'économies.
- + Interprétation des exigences de sécurité en solution pratiques.
- + Avec EUCHNER Safety Engineering, vous obtenez la sécurité juridique pour votre machine.
- + En tant qu'entreprise générale, nous pouvons prendre en charge pour vous l'ensemble du processus.

### Nos prestations

- ▶ Gestion de la sécurité fonctionnelle selon le modèle en V conformément à la norme EN ISO 13849-1/2.
- ▶ Conception de la mécanique, de l'électrotechnique, de la fluidique et de la technique de commande.
- ▶ Conception logicielle (API, CN, HMI) de fonctions de processus et de sécurité.
- ▶ Installation électrique, montage mécanique et essai de fonctionnement sur site.
- ▶ Vérification et validation des mesures appliquées.



## Journée avec un conseiller

Nos spécialistes expérimentés en sécurité des machines vous rendent visite sur site pour vous conseiller sur tous les sujets relatifs à la sécurité des machines. Les thèmes abordés sont notamment les suivants :

- ▶ Procédure à suivre en vue d'une certification CE et exigences de la directive sur les machines 2006/42/CE.
- ▶ Examen de tous les documents d'une machine importants pour la certification CE.
- ▶ Assistance dans le cadre d'une appréciation du risque.
- ▶ Vérification des fonctions de sécurité selon la norme EN ISO 13849-1 et utilisation de SISTEMA pour calculer les Performance Levels atteints.
- ▶ Conseils pour le respect des obligations légales selon la réglementation sur la sécurité au travail.
- ▶ Aide à la réalisation d'une évaluation des risques et de contrôles sur les machines et installations.
- ▶ Conseils pour la transformation et la modification importante de machines.
- ▶ Conseils pour créer un ensemble d'équipements industriels et de machines.

### Les avantages

- + Nous discutons avec vous de tous les éléments en rapport avec la sécurité et abordons vos questions spécifiques.
- + Vous économisez un temps précieux puisque la prestation de conseil a lieu sur site chez vous et que vous pouvez vous consacrer à votre cœur de métier.

### Nos prestations

- ▶ Vous obtenez des conseils adaptés à vos besoins propres.

# EUCHNER SAFETY SERVICE

## **COORDONNÉES GÉNÉRALES**

### **EUCHNER FRANCE S.A.R.L.**

Parc d' Affaires des Bellevues  
Allée Rosa Luxembourg  
Bâtiment le Colorado  
95610 ERAGNY sur OISE  
France  
Tél. +33 1 3909-9090  
Fax +33 1 3909-9099  
[info@euchner.fr](mailto:info@euchner.fr)

## **COORDONNÉES EUCHNER SAFETY SERVICES**

Tél. +33 1 3909-9090  
[services-securite@euchner.fr](mailto:services-securite@euchner.fr)

**EUCHNER**  
More than safety.